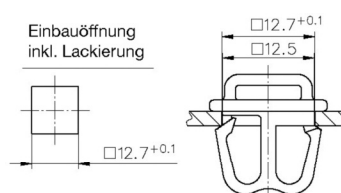
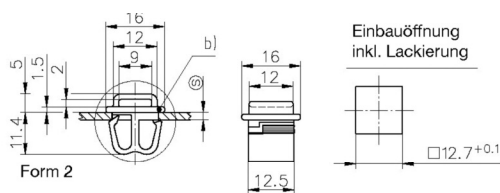
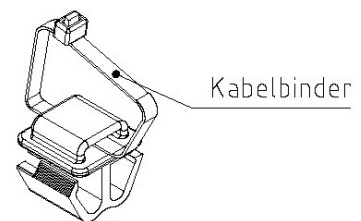
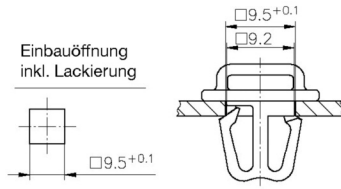
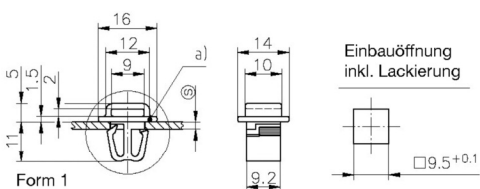
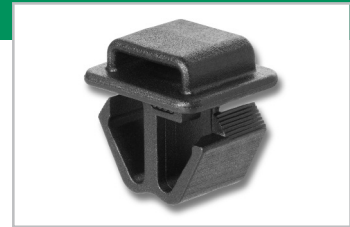


1070-SL-30 - Kabelbinderhalter für 9,5 mm und 12,7 mm-Ausschnitte

- Einfache Montage durch Einklipsen von Hand in die Einbauöffnung.
- Der Vierkantansatz des Kabelhalters verhindert ein Verdrehen in der Einbauöffnung.
- Leichtes Einführen der Kabelbinder durch die Schlaufen.

Material: PA, schwarz

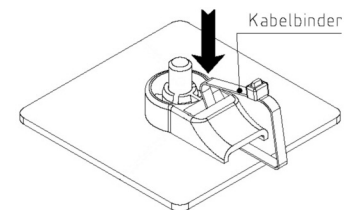
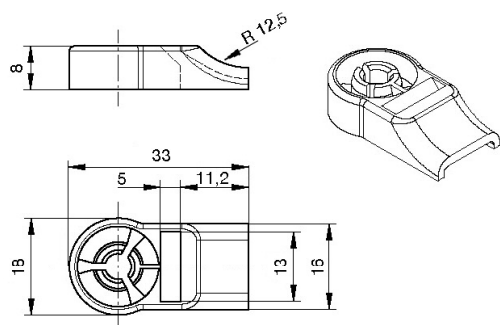


Artikel-Nr.	Form	Plattenmaß S	MOQ/Stück
1070-SL-30-095	1	1,5 - 2,0	100
1070-SL-30-127	2	1,5 - 2,0	100

1070-SL-40 - Kabelbinderhalter für Schweißbolzen M6

- Kabelbinderhalter für einfache Montage durch Aufschieben von Hand auf einen Schweißbolzen M6.
- Durch „Linksdrehen“ auf dem Schweißbolzen ist der Kabelbinderhalter wieder lösbar.
- Die Rampenkonstruktion erleichtert das Einführen des Kabelbinders.

Material: PA, schwarz



Artikel-Nr.	MOQ/Stück
1070-SL-40	100

Eine umfangreiche Palette an Kabelbindern, Befestigungs- und Bündelmaterial, Gehäuse- und PCB-Zubehör finden Sie in unserem aktuellen Katalog oder unter www.pb-fastener.de

02/2013



fastener +
components

pb elektro vertriebs-gmbh

Robert-Bosch-Straße 16 · D-64823 Groß-Umstadt
Tel. +49 (0)6078 7809-0 · Fax +49 (0)6078 74447
info@pb-fastener.de · www.pb-fastener.de