

## TH-137 フリクションダウンヒンジ

Dampened Hinge



### 特長

摩擦抵抗により蝶番の回転運動に制動力を与え、開閉時の衝撃が少なく、衝撃音も小さいので、機器の故障や人身への障害防止等安全対策にも効果的です。また、逆組も可能です。

### 用途

医療機器・通信機器・OA 機器等

### 仕様

設定トルク値 :  $1.35 \pm 0.34 \text{ N} \cdot \text{m}$  ( $13.5 \pm 3.4 \text{ kgf} \cdot \text{cm}$ )

(測定条件 : 回転速度  $2 \text{ r/min}$ ・温度  $25^\circ\text{C} \pm 2^\circ\text{C}$ )

耐久回数 : 20000 回

推奨蓋重量トルク (最大トルク時) :  $1.8 \text{ N} \cdot \text{m}$  ( $18 \text{ kgf} \cdot \text{cm}$ ) 上記トルク値は、本品を 1 個使用で用いる場合の値です。

### 注意事項

蓋 1 枚に対し 2 個以下でご使用ください。シャフトは水平状態でご使用ください。ストッパーを設けてご使用ください。

### Characteristic

Small impact when opening & closing, and small percussive noises by its friction drag. Reverse setting is possible.

### Application

Medical instruments / Telecommunication devices / Office automation appliances, etc.

### Specification

Torque Setting:  $1.35 \pm 0.34 \text{ N} \cdot \text{m}$  ( $13.5 \pm 3.4 \text{ kgf} \cdot \text{cm}$ )  
(Measuring conditions; Rotating Speed  $2 \text{ r/min}$ , Temperature  $25^\circ\text{C} \pm 2^\circ\text{C}$ .)

Durability: 20,000 cycles

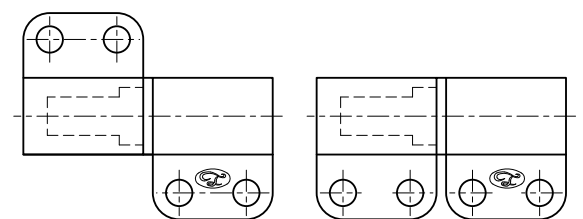
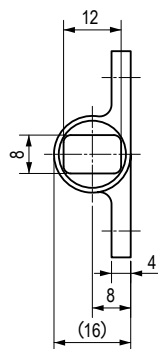
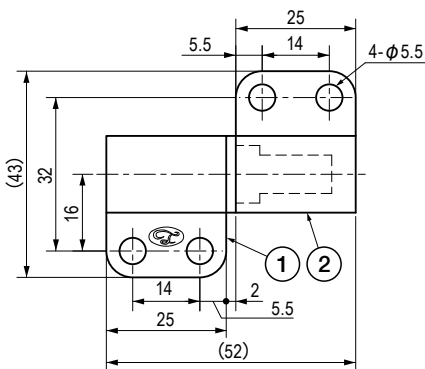
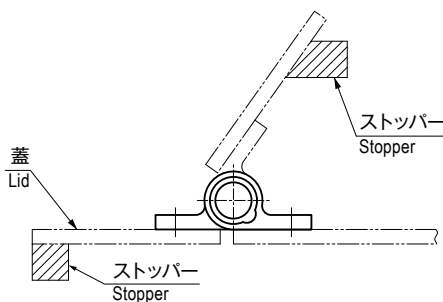
Recommended Lid Weight (at Max. Torque) :  $1.8 \text{ N} \cdot \text{m}$  ( $18 \text{ kgf} \cdot \text{cm}$ )  
Above torque is the data when using 1 pc of hinge.

### Note

Do not use more than 2 hinges per one lid. The shaft should be placed horizontally. A stopper/ stoppers should be fixed at the installation.

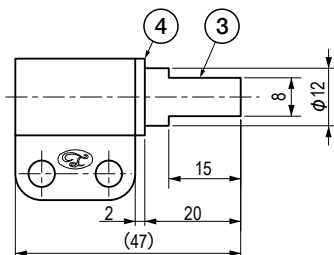
### ■部品表 Parts List

部番 No.	部品名 Part Name	材質 Material	処理 Finish	数 Quantity
1	ヒンジピース (A) Hinge Piece (A)	ADC	光沢/バレル研磨 Shiny Barrel Polishing	1
2	ヒンジピース (B) Hinge Piece (B)			1
3	シャフト Pin	SUM	Ni (無電解) Ni (Electroless plating)	1
4	ブッシュ Bush	U	原色 Primary Color	1

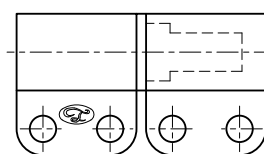


逆組 (納入形態)  
Reverse setting (at delivery)

TH-137-Lの場合



TH-137-Rの場合



逆組 (納入形態)  
Reverse setting (at delivery)

### 仕様 Specification

型番 Model No.	自重 (g) Net Weight (g)	価格 (円) Price (yen)
TH-137-L	52	¥1,580
TH-137-R		¥1,580

特注品のご相談承ります Please contact us for custom-made.