

## LUMOTAST FK - Signalleuchten , Bund rechteckig, Gehäuse

**1.65.121.966/0000**

Blende in unmontiertem Zustand nicht eindrücken.



Eine Kerbe an der Lampenfassung kennzeichnet die Kathodenseite.

### Allgemein

|                                      |               |
|--------------------------------------|---------------|
| Blendenform                          | flache Blende |
| Bundform                             | rechteckig    |
| Zugehörige Blende bitte mitbestellen |               |

### Einbaumaße

|                              |         |
|------------------------------|---------|
| Bundlänge                    | 24 mm   |
| Bundbreite                   | 18 mm   |
| Einbautiefe mit Federleiste  | 30,7 mm |
| Einbautiefe mit Steckfassung | 33,4 mm |
| Einbauöffnung                | 16,2 mm |

### Mechanischer Aufbau

|               |                                 |
|---------------|---------------------------------|
| Befestigung   | Click-Schnellbefestigung        |
| Anschluss     | Stiftleiste 4-pol./Steckfassung |
| Lampenfassung | Bi-Pin T1 / T1¼                 |
| Leuchtmittel  | Glühlampe/LED                   |

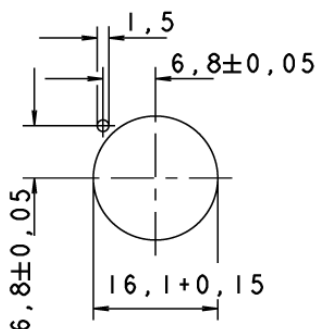
### Elektrische Kennwerte

|                         |       |
|-------------------------|-------|
| Grenzwert Spannung max. | 24 V  |
| Grenzwert Leistung max. | 0,7 W |

### Sonstige Angaben

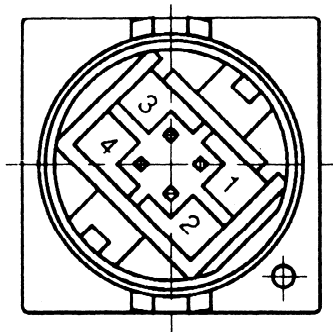
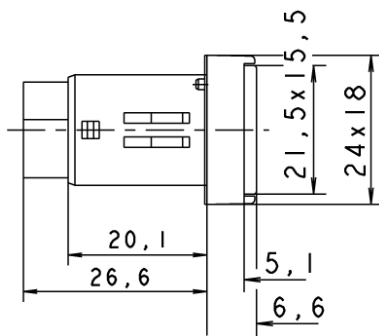
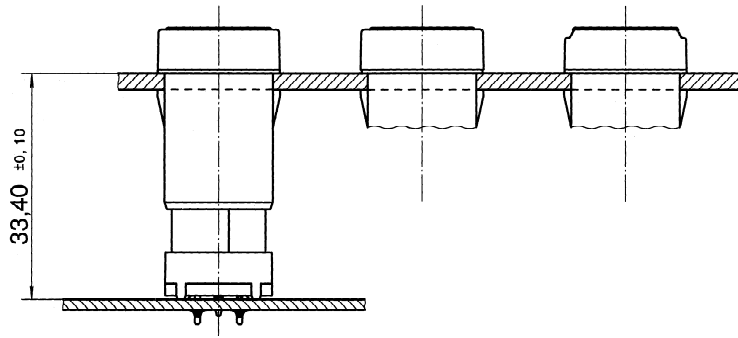
|                        |                                       |
|------------------------|---------------------------------------|
| Schutzart frontseitig  | IP65                                  |
| Gewicht                | 5 g                                   |
| Arbeitstemperatur min. | -25 °C                                |
| Arbeitstemperatur max. | +55 °C                                |
| Lagertemperatur min.   | -40 °C                                |
| Lagertemperatur max.   | +80 °C                                |
| Umweltbeständigkeit    | nach IEC 60068-2-14, -30, -33 und -78 |

Einbauöffnung



08.02.2012

mit Steckfassung für LP



mit Federleiste

