

U.I. Lapp GmbH	<b>DATENBLATT</b>	
	<b>EPIC KIT H-A 16 SS TG M20</b>	<b>75009630</b> <b>12.09.2012</b>

H-A Einsätze mit Schraubanschluss bis 2,5 mm<sup>2</sup> Anschlussquerschnitt  
Die bewährten EPIC® H-A 16 Einsätze für bis zu 2,5 mm<sup>2</sup> Anschlussquerschnitt  
in kompakten Gehäusen.



### Anwendungsgebiete

Maschinen- und Apparatebau  
Steuerungstechnik



### Hinweis

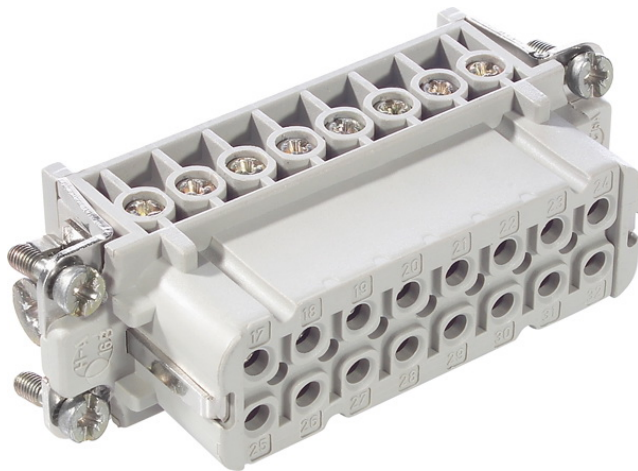
Die Fotografien sind nicht maßstäblich und keine detailgetreuen Abbildungen der jeweiligen Produkte.

### Technische Daten

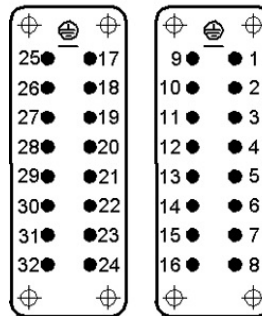
Artikelnummer:	75009630
Bemessungsspannung in V:	IEC: 250 V UL: 600 V CSA: 600 V
Bemessungsstoßspannung:	4 kV
Bemessungsstrom in A:	IEC: 16 A UL: 14 A CSA: 16 A
Durchgangswiderstand:	1,5 - 4 mOhm
Kontakte:	Kupferlegierung, hartversilbert
Kontaktzahlen:	16 + PE
Leitungsanschluss:	Schraubanschluss: 0,5 - 2,5 mm <sup>2</sup> (2,5 mm <sup>2</sup> mit Aderendhülsen abhängig vom Crimpprofil)
Steckzyklen:	100
Temperaturbereich:	-40 °C bis +100 °C, kurzzeitig bis +125 °C
VDE-geprüft:	Gutachten mit Fertigungsüberwachung: VDE-REG.-Nr. 437
Verschmutzungsgrad:	3

Produkt Management	Dokument: EPIC KIT H-A 16 SS TG M20	1 / 4
--------------------	-------------------------------------	-------

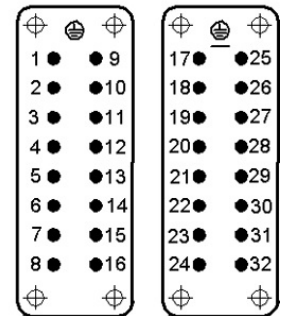
U.I. Lapp GmbH	<b>DATENBLATT</b>	 <b>LAPP GROUP</b>
	<b>EPIC KIT H-A 16 SS TG M20</b>	<b>75009630</b> <b>12.09.2012</b>



**M**



**F**



Produkt Management	Dokument: EPIC KIT H-A 16 SS TG M20	2 / 4
--------------------	-------------------------------------	-------

U.I. Lapp GmbH	<b>DATENBLATT</b>	
	<b>EPIC KIT H-A 16 SS TG M20</b>	<b>75009630</b> <b>12.09.2012</b>

Diese Steckverbinder überzeugen vor allem durch ihre kompakte Gehäuseform  
Schmal und kompakt. Für Anwendungen mit größerer Kontaktzahl



#### Anwendungsgebiete

Maschinen- und Apparatebau  
Steuerungstechnik  
Elektroniklabor

#### Produkteigenschaften

Tüllengehäuse, niedrige Bauform  
Bolzen für Längsbügel  
Kabeingang gerade  
Ausführungen mit/ohne Zwischenstutzen

#### Hinweis

Die Fotografien sind nicht maßstäblich und keine detailgetreuen Abbildungen der jeweiligen Produkte.

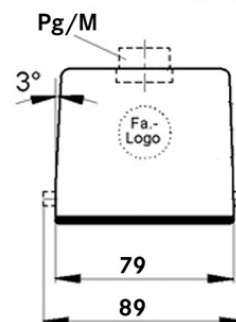
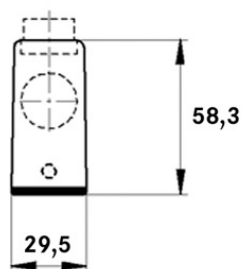
#### Technische Daten

Artikelnummer:	75009630
Material:	Gehäuse: Aluminiumlegierung pulverbeschichtet grau Dichtung: NBR
Schutzart:	IP 65 (verriegelt)
Temperaturbereich:	-40°C bis +100°C, kurzzeitig bis +125°C



Produkt Management	Dokument: EPIC KIT H-A 16 SS TG M20	3 / 4
--------------------	-------------------------------------	-------

U.I. Lapp GmbH	DATENBLATT	 <b>LAPP GROUP</b>
	EPIC KIT H-A 16 SS TG M20	75009630 12.09.2012



Produkt Management	Dokument: EPIC KIT H-A 16 SS TG M20	4 / 4
--------------------	-------------------------------------	-------