

LS 96
Einweg-Lichtschränken

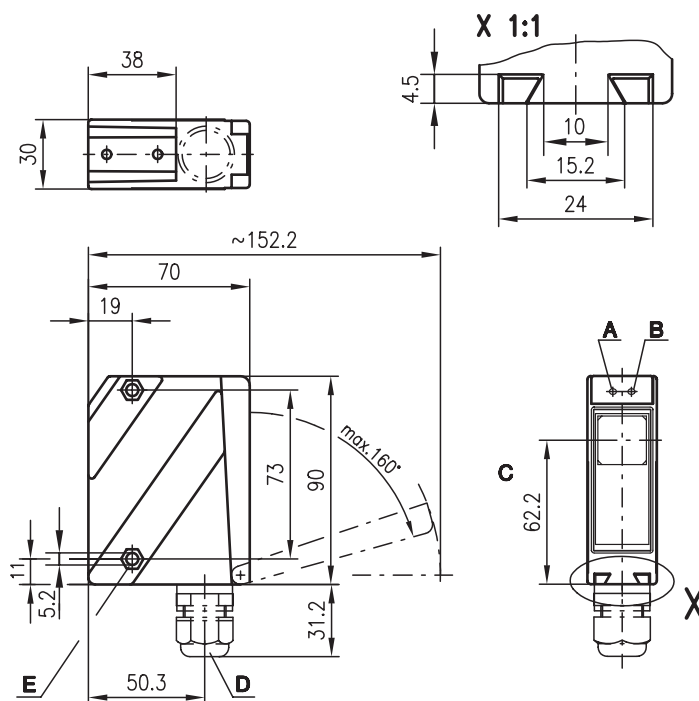
**65m
150m**
**20-230 V
AC / DC**


- Einweg-Lichtschränken mit hoher Funktionsreserve in Infrarotlicht
- Robustes Metallgehäuse mit Glasabdeckung oder Kunststoffgehäuse in Schutzart IP 67/IP 69K für industriellen Einsatz
- Allstromausführung 20 ... 230 VAC/DC
- Relais mit Wechselkontakt, Empfindlichkeitseinstellung und Bereitschaftsverzögerung für eine optimale Anpassung an die Applikation
- Anschluss über komfortablen Klemmraum bis 1,5 mm²
- Ausführung mit zusätzlicher Zeitstufe

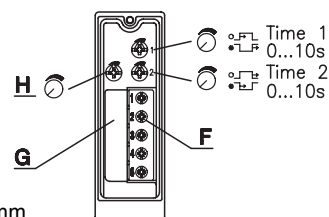
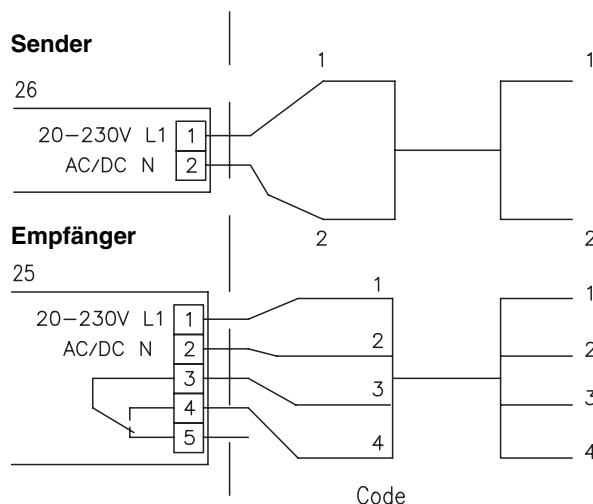

Zubehör:

(separat erhältlich • siehe Seite 76)

- Befestigungs-Systeme (BT 96, BT 96.1, UMS 96, BT 450.1-96)
- Funkenlöschung
- Ausrichthilfe ARH 96

Maßzeichnung


- A** Anzeigediode grün
- B** Anzeigediode gelb
- C** optische Achse
- D** Kabelverschraubung M16x1,5 für Ø 5 ... 10mm
- E** Senkung für SK-Mutter M5, 4.2 tief
- F** Anschlussklemmen
- G** Kabelzuführung
- H** Empfindlichkeitseinstellung


Elektrischer Anschluss (Beispiel)


Code

Technische Daten

Optische Daten

Typ. Grenreichweite ¹⁾
Betriebsreichweite ²⁾
Lichtquelle
Wellenlänge

65m

0 ... 65m
0 ... 50m
LED (Wechsellicht)
880nm (Infrarot)

150m

0 ... 150m
0 ... 120m

Zeitverhalten

Schaltfrequenz
Ansprechzeit
Bereitschaftsverzögerung

20Hz
25ms
≤ 200ms

Elektrische Daten

Betriebsspannung U_B

20 ... 230VAC, 50/60Hz
20 ... 230VDC

Leistungsaufnahme
Schaltausgang ³⁾
Funktion
Schaltspannung Relais
Schaltstrom Relais
Leerlaufstrom
Empfindlichkeit

≤ 1,5VA
Relais, 1 Wechselkontakt
Öffner/Schließer
250VAC/DC
250VAC, 3A/30V, 3A
750VA, $\cos\phi=1$
einstellbar

Anzeigen

LED grün
LED gelb
LED gelb blinkend

betriebsbereit
Lichtweg frei
Lichtweg frei, keine Funktionsreserve

Mechanische Daten

Gehäuse
Optikabdeckung
Gewicht
Anschlussart

Metallgehäuse

Zink-Druckguss
Glas
380g
Klemmen

Kunststoffgehäuse

Polycarbonat
Kunststoff
150g
Klemmen

Umgebungsdaten

Umgebungstemperatur (Betrieb/Lager)
Schutzbeschaltung ⁴⁾
VDE-Schutzklasse ⁵⁾
Schutzart
LED Klasse
Gültiges Normenwerk

-20°C ... +60°C/-40°C ... +70°C
1, 2, 3
II, schutzisoliert
IP 67, IP 69K ⁶⁾
1 (nach EN 60825-1)
IEC 60947-5-2

IP 67

Zusatzfunktionen

Zeitstufe (Anzug-/Abfallverzögerung)

0 ... 10s (getrennt einstellbar)

- 1) Typ. Grenreichweite: max. erzielbare Reichweite ohne Funktionsreserve
- 2) Betriebsreichweite: empfohlene Reichweite mit Funktionsreserve
- 3) Bei induktiver oder kapazitiver Last geeignete Funkenlöschung vorsehen
- 4) 1=Transientenschutz, 2=Verpolschutz, 3=Kurzschluss-Schutz für alle Ausgänge
- 5) Bemessungsspannung 250VAC
- 6) IP 69K-Test nach DIN 40050 Teil 9 simuliert, Hochdruckreinigungsbedingungen ohne den Einsatz von Zusatzstoffen, Säuren und Laugen sind nicht Bestandteil der Prüfung

Tabellen

65m Typen

0	50	65
---	----	----

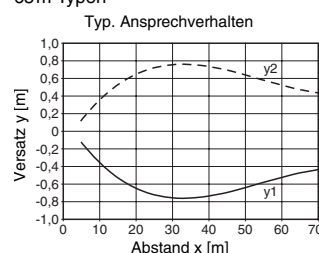
150m Typen

0	120	150
---	-----	-----

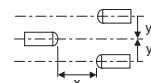
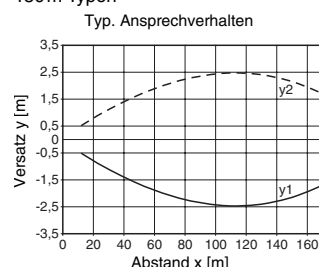
☐ Betriebsreichweite [m]
☐ Typ. Grenreichweite [m]

Diagramme

65m Typen



150m Typen



Hinweise

- LS 96K/R-131P-2
P = Reduzierung M16

Bestellhinweise

Auswahltabelle		Bestellbezeichnung →					
Ausstattung ↓		LS 96K/R-1310-2 Art.-Nr. 500 25253 (Se) Art.-Nr. 500 25257 (E)	LS 96K/R-1320-2 Art.-Nr. 500 25253 (Se) Art.-Nr. 500 25256 (E)	LS 96M/R-1310-2 Art.-Nr. 500 80081 (Se) Art.-Nr. 500 80080 (E)	LS 96M/R-3310-2 Art.-Nr. 500 80081 (Se) Art.-Nr. 500 31651 (E)	LS 96K/R-131P-2 Art.-Nr. 500 30405 (Se) Art.-Nr. 500 30406 (E)	
Gehäuse	Metall			●	●		
	Kunststoff	●	●			●	
Lichtquelle	Infrarotlicht (50m)	●	●	●		●	
	Infrarotlicht (120m)				●		
Anschluss	Klemmen	●	●	●	●	●	
Merkmale	Zeitstufe		●				
	UL-Zulassung	●	●	●		●	

LS = Paar bestehend aus
LSS = Sender
LSE = Empfänger

LS 96K/R-1310-2

LSS 96K-1350-26
LSE 96K/R-1310-25

LS 96K/R-1320-2

LSS 96K-1350-26
LSE 96K/R-1320-25

LS 96M/R-1310-2

LSS 96M-1350-26
LSE 96M/R-1310-25

LS 96M/R-3310-2

LSS 96M-1350-26
LSE 96M/R-3310-25

LS 96K/R-131P-2

LSS 96K-135P-26
LSE 96K/R-131P-25