

ポップハンドル

POP HANDLES

A-417-B
亜鉛合金製

特 徴 Feature

- 日本自動販売機工業会規格品錠前が組込み可能
- 錠前強制抜き取り防止機構
- ダブルラッチ機構により確実に施錠できます。
- 錠前はプラスドライバー 1本で簡単に交換できます。
- ハンドルを押込むだけのワンアクション施錠
- 標準錠前はパーソナルコインロック (C-288) を使用
- 左右兼用型 (カムを裏返すと左右の入替えができます。)

- A standard lock approved by Japan Vending Machine Industry Association can be incorporated.
- Forcible lock detachment prevention mechanism is incorporated.
- Ensure locking thanks to double-latch mechanism.
- Lock can be changed by using a plus head screwdriver.
- One-touch locking only by pressing the handle.
- Standard lock is a personal coin lock type (C-288).
- For both left-hand and right-hand use. (the left-hand or right-hand use can be changed by reversing the cam)

- 仕 様
- 材 質: 亜鉛合金 (ZDC)
 - 表面仕上: クロムめっき (MZCr)
 - 同一鍵番号・鍵違い・指定番号も製作致します。
 - 最大鍵違い数: 17万7,000通り
 - 付 属 品: キー2本・取付け板・ビスセット

- 動 作
- 1.開扉時はキーを右に回し、ポップアップしたハンドルを左(右)に回します。
 - 2.閉扉時はキーを抜き、ハンドルを元の位置に戻し、押込み施錠します。

用 途 ●自動販売機・環境機器・制御盤

納 期 ●標準在庫品

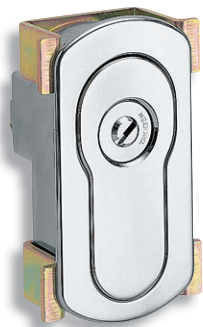
備 考 ●マスターシステムの組込みが可能です。お問合せください。

- Speci-
fications
- Material: Zinc alloy (ZDC)
 - Finish: Chrome plating (MZCr)
 - Keyed alike and key difference are available.
 - No. of max. key differences: 177,000
 - Accessories: Two keys, installation plate and screws

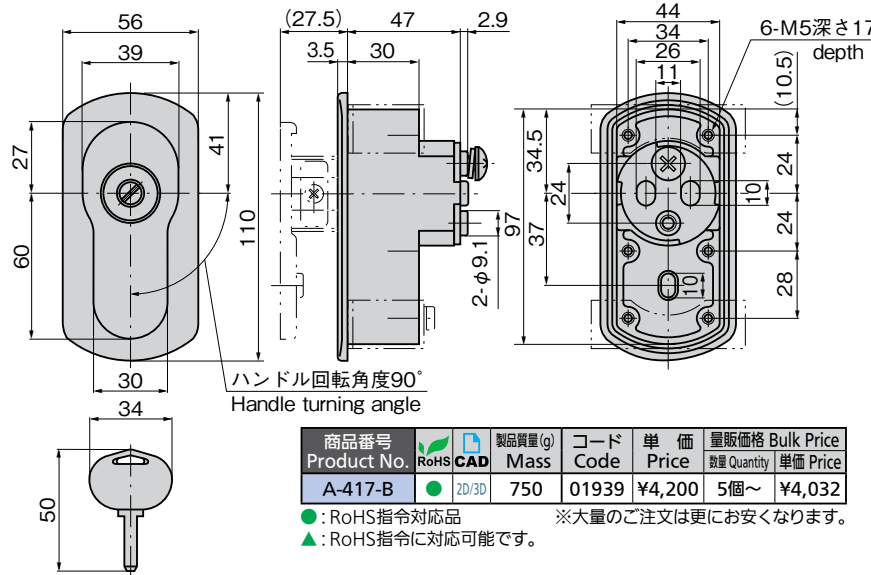
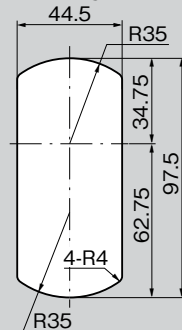
- Operation
- 1.To open door turn key clockwise and then turn popped-up handle counterclockwise.
 - 2.To close door return handle to original position and press it for lock.

堅牢化ポップハンドル

PAT.PEND.



A-417-B

キーNo.Z00288
Keyパネル穴明け寸法
Panel drilling dimensionsハンドル回転角度90°
Handle turning angle

商品番号 Product No.	RoHS	CAD	製品質量 (g) Mass	コード Code	単 価 Price	量販価格 Bulk Price 数量 Quantity 単価 Price
A-417-B	●	2D/3D	750	01939	¥4,200	5個～ ¥4,032

●: RoHS指令対応品

▲: RoHS指令に対応可能です。

※大量のご注文は更にお安くなります。

ハンドル・取手
つまみ・周辺機器

A

クレモン

ローラー
締り特装密閉
ハンドルフリーザー
密 閉平 面
スイング

ギア式

平 面
ハンドルPOP HANDLES
ポップ
ハンドルリフト
ハンドルアジャスト
ハンドル

ラッチ式