

ECP-E3 2A

Artikelnummer: 0912042


Abbildung zeigt die Variante ECP-E3 1A



<http://eshop.phoenixcontact.de/phoenix/treeViewClick.do?UID=0912042>

Elektronischer Geräteschutzschalter,
Anschlussart: Schraubanschluss, Nennstrom: 2 A, Nennspannung: 24 V, Breite: 12,5 mm, Sicherungstyp: elektronisch, Art der Sicherung: Automat, Montageart: auf Basiselement, Farbe: schwarz

Kaufmännische Daten

GTIN (EAN)	 4 046356 144223
Verkaufsgruppe	A043
VPE	5 stk.
Zolltarif	85362010
Katalogseitenangabe	Seite 206 (TT-2011)

Produkthinweise

WEEE/RoHS konform seit:
01.02.2012



<http://download.phoenixcontact.de>
Bitte beachten Sie, dass die hier angegebenen Daten dem Online-Katalog entnommen sind. Die vollständigen Informationen und Daten entnehmen Sie bitte der Anwenderdokumentation. Es gelten die Allgemeinen Nutzungsbedingungen für Internet-Downloads.

Technische Daten

Allgemein

Farbe	schwarz
Brennbarkeitsklasse nach UL 94	V0

Maße

Breite	12,5 mm
Länge	60 mm
Höhe NS 35/7,5	144 mm
Höhe NS 35/15	151,5 mm

Technische Daten

Sicherung	elektronisch
Art der Sicherung	Automat
Nennstrom I_N	2 A
Nennspannung U_N	24 V DC
Schaltvermögen I_{CN}	(aktive Strombegrenzung)
Umgebungstemperatur (Betrieb)	0 °C ... 50 °C

Anschlussdaten

Anschlussart	Schraubanschluss
--------------	------------------

Approbationen

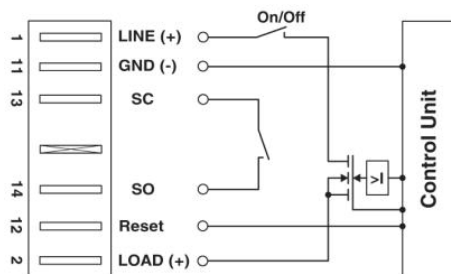


Approbationen

UL

Zeichnungen

Blockschaltbild



Adresse

PHOENIX CONTACT Deutschland GmbH
Flachsmarktstr. 8
32825 Blomberg, Germany
Tel +49 5235 3 12000
Fax +49 5235 3 41200
<http://www.phoenixcontact.de>



© 2012 Phoenix Contact
Technische Änderungen vorbehalten