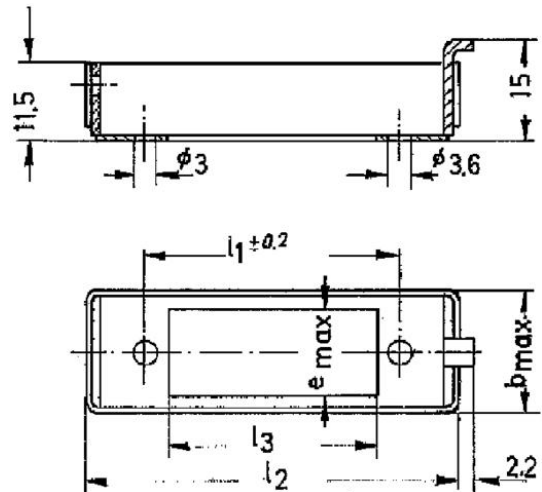


Artikelnummer: B03014A0938

Einbauriegelwanne 16/20



| Technische Attribute | |
|----------------------|-------------------------|
| Kurzbezeichnung | Einbauriegelwanne 16/20 |
| Anmerkungen | Metall, schwarz |

Produkt-Beschreibung

Steckverbinder nach DIN 41 618 und DIN 41 622 sind Steckverbinder mit Messer-/Federkontakten. Ihre robuste Konstruktion bewirkt eine zuverlässige elektrische Verbindung. Die Einsatzgebiete dieser Steckverbinder sind hauptsächlich die Einschubtechnik und Kabelsteckverbinder bei Verwendung von Metall-/Kunststoffgehäusen und entsprechenden Sicherungselementen.

Die Anschlusstechnik ist Löten. Messerleisten mit Anschlüssen zum Einlöten in Leiterplatten bzw. für Winkelverbindungen (wire wrap) sind möglich (auf Anfrage).