

薄型平面スイングハンドル

LIFT-UP FLUSH HANDLES

全体にアールの付いたソフトなデザイン

PAT. PEND.

A-1464
ステンレス製A-464-L
アルミニウム製A-464
亜鉛合金製

特 徴 Feature

- 防水タイプ (Oリング・シートパッキン使用)
- 錠前は操作性に優れた防塵シャッター付新型リバーシブルキー-TAK60を標準装備 (A-464-L-TAK60)
- パネル穴明け寸法はA-160・A-240等のシリーズと互換性があります。
- 左右兼用型 (カムと止め金を裏返すと左右の入替ができます。)

- Waterproof. (using O-ring and sheet packing)
- The lock comes standard with the TAK60, a new-style reversible key with an easy-to-use dustproof shutter. (A-464-L-TAK60)
- Installation is compatible with A-160 and A-240 etc.
- For both left-hand and right-hand use. (the left-hand or right-hand use can be changed by reversing the cam and stopper plate)

- 仕 様 ● 材 質 : A-1464/ステンレス鋼铸件(SUS304)
A-464-L1/アルミニウム合金(ADC)
A-464/亜鉛合金(ZDC)
- 表面仕上 : A-1464/ヘアライン仕上
A-464/サチライトクロムめっき(MACr)(MZCr)
- 鍵 番 号 : TAK60・0200
- 付 属 品 : 止め金・取付け板・ビスセット・キー2本
- 用 途 ● サーバーラック・配分電盤・制御盤
- 納 期 ● 標準在庫品 (A-1464-Lは納期お問合せください)
- 備 考 ● 鍵なしもあります。(A-464)

- マスターシステム、指定同番、鍵違いも製作します。お問合せください。(A-464-L・A-1464-L)
- シルバーメタリック等の焼付塗装仕様もございます。
- 取付けねじを変更することにより板厚を広げることができます。
A-464-L2: 5mm (M5×16 SW, PW)
A-464-1: 4mm (M5×16 SW, PW)
- 本製品の錠前はキー先端部での操作となります。
(A-1464-2/3・A-464-2/3のみ)
- 本製品の止め金取付け用ねじは、緩み防止のため「緩み防止剤」の塗布をお奨め致します。

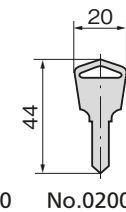
- Specifications ● Material: A-1464/Cast stainless steel (SUS304)
A-464-L1/Aluminium alloy (ADC)
A-464/Zinc alloy (ZDC)

- Finish: A-1464/Hairline finish
A-464/Satellite chrome plate (MACr)(MZCr)

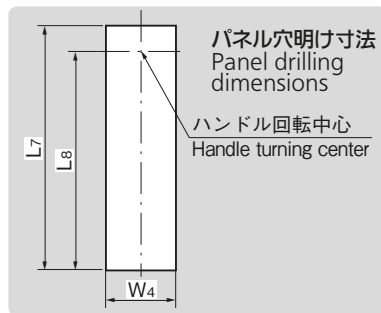
- Key No.: TAK60・0200

- Accessories: Stopper plate, fixing plate, screws, two keys

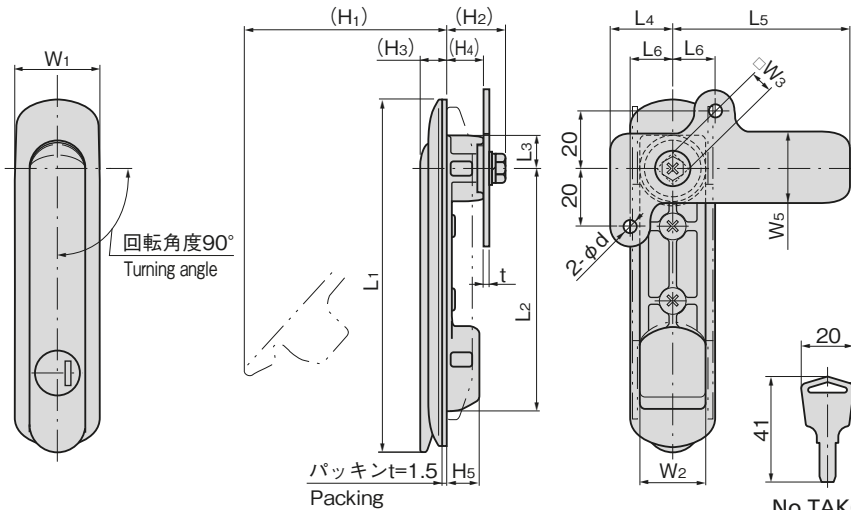
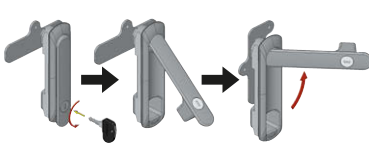
- Specific use ● Server rack, distribution boards, control boards etc.
- Remarks ● The lock on this product is operated with the tip of the key. (A-1464-2/3, A-464-2/3 only)
- It is recommended that thread-locking fluid be used to prevent loosening of the mounting screws for the catch.

A-446-RC-2
(A-446-2、
A-464-2、
A-464-C-2兼用)専用ゴムキャップも
あります。
詳細はお問合せくだ
さい。

A-464-L2-1-TAK60

キーNo.TAK60
KeyキーNo.0200
Key

作動例 Example of operation



● 耐火形扉用把手登録品はA-1464-1-1-TAK70もあります。お問合せください。

商品番号 Product No.	RoHS 10/27	CAD	鍵番号 Key No.	L1	L2	L3	L4	L5	L6	L7	L8	W1	W2	W3	W4	W5	(H1)	(H2)	(H3)	(H4)	H5	t	d	製品質量(g) Mass	適用板厚 Applicable panel thickness	付属止め金 Attached stopper plate	コード Code	単 価 Price	数量 Quantity	単価 Price
A-1464-L1-1				206	150	30				181	150.5	48	35		36		120	34	14.5	23	20.5			1,320	1~3.2		03565	¥16,500	5個~	¥15,800
A-1464-L2-1			0200	170	129.5	19.5				150	130		24.5	10	25	25	107							670		AC-1025-E-1	03601	¥11,500	5個~	¥11,000
A-1464-1-1		2D		143	102	14	28	72	20	117	102.5		36	26	27		94	30	11	20	21	3	4.5	580			03521	¥10,000	5個~	¥9,600
A-1464-1-2			鍵なし Without lock	143	102	14				117	102.5		36	26	27		94	30	11	20	21			580			03522	¥8,000	5個~	¥7,680
A-1464-2-1	▲	2D/3D	0200	121	83.5	11.5	22	62	15	96	84	30	23	8	24	24	70	21	9.6	12.5	12	2	4.2	340	0~2.5	AC-1025-E-4	03389	¥8,500	5個~	¥8,160
A-1464-2-2	▲		鍵なし Without lock	121	83.5	11.5	22	62	15	96	84	30	23	8	24	24	70	21	9.6	12.5	12	2	4.2	340			03390	¥7,300	5個~	¥7,010
A-1464-3-1	▲	2D	0200	87.5	50.5	11.5	22	62	15	63	51	30	23	8	24	24	49	21	9.6	12.5	12	2	4.2	260		AC-1025-E-4	03391	¥7,800	5個~	¥7,490
A-1464-3-2	▲		鍵なし Without lock	87.5	50.5	11.5	22	62	15	63	51	30	23	8	24	24	49	21	9.6	12.5	12	2	4.2	260			03392	¥6,500	5個~	¥6,240
A-464-L1-1-TAK60	●	2D	TAK60	206	150	30				181	150.5	48	35		36		123	34	14.5	23	20.5			680	1~3.2		04072	¥4,700	10個~	¥4,512
A-464-L1-1	●	2D	0200	206	150	30				181	150.5	48	35		36		123	34	14.5	23	20.5			680			03461	¥4,700	10個~	¥4,512
A-464-L2-1-TAK60	▲	2D/3D	TAK60	170	129.5	19.5	28	72	20	150	130		24.5	10	25	25	107							550		AC-25-E-1	04073	¥2,650	10個~	¥2,544
A-464-L2-1	●	2D	0200	170	129.5	19.5	28	72	20	150	130		24.5	10	25	25	107							580			03463	¥2,650	10個~	¥2,544
A-464-1-1	●	2D/3D		143	102	14				117	102.5		36	26	27		90							520			03465	¥2,200	20個~	¥2,112
A-464-1-2	●		鍵なし Without lock	143	102	14				117	102.5		36	26	27		90							500			03466	¥1,800	20個~	¥1,728
A-464-2-1	●	2D/3D	0200	121	83.5	11.5	22	62	15	96	84	30	23	8	24	24	70	21	12.5	12.3	12	2.3	4.2	300	0~2.5	AC-25-E-4	03467	¥1,700	25個~	¥1,632
A-464-2-2	▲	2D	鍵なし Without lock	121	83.5	11.5	22	62	15	96	84	30	23	8	24	24	70	21	9.7	12.3	12	2.3	4.2	300			03468	¥1,350	25個~	¥1,296
A-464-3-1	●	2D/3D	0200	87.5	50.5	11.5	22	62	15	63	51	30	23	8	24	24	49	21	12.5	12	12.3	2.3	4.2	235		AC-25-E-4	03469	¥1,400	25個~	¥1,344
A-464-3-2	▲	2D	鍵なし Without lock	87.5	50.5	11.5	22	62	15	63	51	30	23	8	24	24	49	21	12.5	12	12.3	2.3	4.2	228			03470	¥1,100	25個~	¥1,056

● : RoHS10指令対応品 ▲ : RoHS10指令に対応可能です。

※大量のご注文は更にお安くなります。

ハンドル・取手
つまみ・周辺機器

A

クレモン

ローラー
締り特装密閉
ハンドルフリーザー
密 閉FLUSH SWING HANDLES
平面
スイング
平面
ハンドル
ポップ
ハンドル
リフト
ハンドル
アジャスト
ハンドル

ラッチ式

スナッチ

リンク

フック式

ロック
ハンドルL 型
ハンドルT 型
ハンドル丸型
小型

押ボタン

取 手

つまみ

止め金
ロッド棒ジョイント
リンク

ワイヤ

20.05

TAKIGEN
総合 25
285