

ダブルロックファスナー

DOUBLE LOCK FASTENERS



CP-114
プラスチック製

特 徴 Feature

- 2つのレバーを使用しないと解除できないセーフティ構造
- 振動による自然解除がありません。
- 丸みのある、人に優しいソフトなデザイン
- 施錠時に取付けビスが外部から見えない安全設計
- 動作時に傷が付きにくい樹脂製
- This product has the safety structure, so that the lock must be unlocked by two levers.
- The lock may not be naturally unlocked from vibration.
- Friendly and soft image thanks to the corners with a radius.
- Safety design that the installation screws are concealed when locking.
- This product is made of resin, so that scratches can not be made easily during operation.

- 仕 様 ●材 質: 本体・受座/ポリアミド66 (PA66)
ベース/ステンレス鋼板 (SUS304)
- 標準色: アイボリー
- 用 途 ●船舶・車両
- 納 期 ●標準在庫品
- 常温でご使用ください。
- 緩み防止剤等、溶剤を使用する際は十分に検証を行ってください。

- Specifi- ●Material: Main unit/striker: Polyamide 66
cations (PA66)
- Base: Stainless steel plate (SUS304)

- Specific use ●Ships and trains
- Use it at normal temperature.
- Be sure to test adequately when using a solvent such as thread-locking fluid.

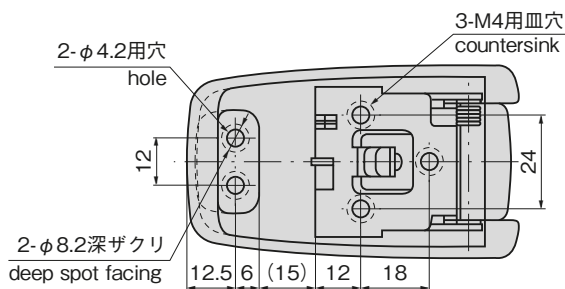
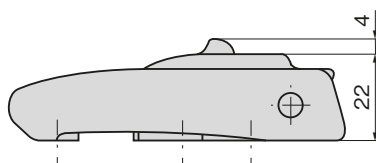
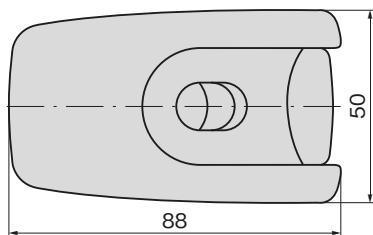


CP-114



ベース部は耐食性の良い
ステンレスを使用。

Corrosion-resistant stainless
steel is used as the material of
the base section.



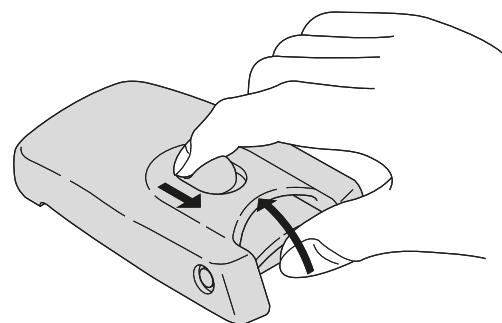
※本図は締代0mmの場合です。
※Drawings show the tightening margin of 0mm.

商品番号 Product No.	RoHS 10	CAD	製品質量(g) Mass	コード Code	単 価 Price	量販価格 Bulk Price 数量 Quantity 単価 Price
CP-114		2D/3D	75	22146	¥570	20個～ ¥547

●: RoHS10指令対応品
▲: RoHS10指令に対応可能です。

※大量のご注文は更にお安くなります。

使用例 Example of application



2つのレバーを同時につまんで引き上げます。
Hold and pull two levers up at the same time.