



# TL-128 オールロック

Slam Lock



## 特長

リターン機構つきです。

## 用途

筐体・卓等

## 仕様

施錠はキーなしで行えます。解錠は、AB 間もしくはAD 間のいずれでも可能です。キーの抜き差しは A 点のみです（1 点抜き）。

錠前の注意事項（1-183 頁）もご確認ください。

## Characteristic

The lock contains a spring loaded mechanism.

## Application

Boxes / Tables, etc.

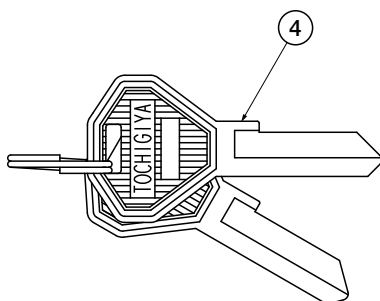
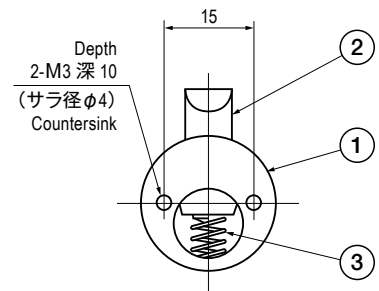
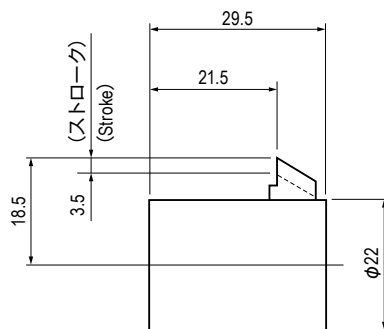
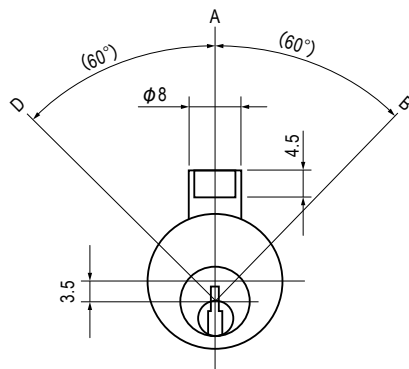
## Specification

Can be locked without a key. Key can be unlocked at between points A and B, or points A and D. The key can be inserted and removed only at point A.

See the page "Notes for Using Locks".

## ■部品表 Parts List

部番 No.	部品名 Part Name	材質 Material	処理 Finish	数 Quantity
1	ロック Lock	C3604	Cr	1
2	ラッチ Latch			1
3	スプリング Spring	SUS304	—	1
4	キー Key	C3713	Ni	2



## 仕様 Specification

型番 Model No.	鍵番号 Key No.	自重 (g) Net Weight (g)	価格 (円) Price (yen)
TL-128	No.128	100.4	¥1,050