

ボール キャスター

BALL CASTERS



K

重量用
キャスター

キャスター

双輪
キャスター

緩衝器付
キャスター

アジャスター付
キャスター

戸車

ボール
キャスター
モニター
アーム
レベル
アジャスター

ペダル
ロック

ステップ

スライド
レール

BALL CASTERS

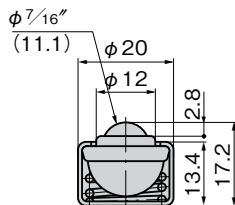


K-142-3S

[K-142-3S]

- 製品質量: 20g
- 許容荷重: 49N
- 沈み代: 1.8mm
- 上向専用

- Mass: 20g
- Allowable load: 49N
- Sinking margin: 1.8mm
- For facing up

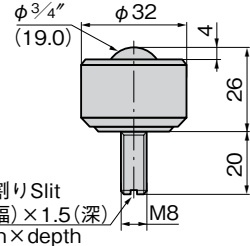


K-142-6H

[K-142-6H]

- 製品質量: 130g
- 許容荷重: 490N
- ステンレス製もあります
- 上向専用

- Mass: 130g
- Allowable load: 490N
- Stainless steel-made is available
- For facing up

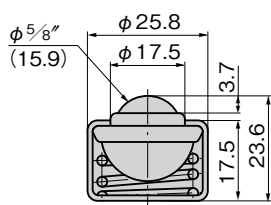


K-142-5S

[K-142-5S]

- 製品質量: 43g
- 許容荷重: 78N
- 沈み代: 2mm
- 上向専用

- Mass: 43g
- Allowable load: 78N
- Sinking margin: 2mm
- For facing up



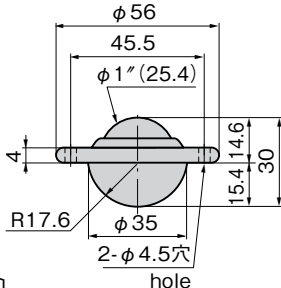
K-142-8L

ステンレス製もあります。
Stainless steel-made is available.

[K-142-8L]

- 製品質量: 140g
- 許容荷重: 294N
- 上向専用

- Mass: 140g
- Allowable load: 294N
- For facing up



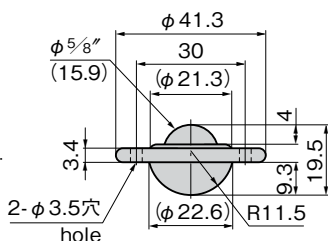
K-142-5L

ステンレス製もあります。
Stainless steel-made is available.

[K-142-5L]

- 製品質量: 50g
- 許容荷重: 78N
- 上向専用

- Mass: 50g
- Allowable load: 78N
- For facing up



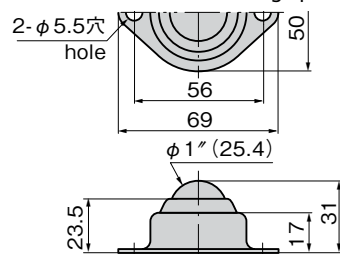
K-142-8Y

ステンレス製もあります。
Stainless steel-made is available.

[K-142-8Y]

- 製品質量: 150g
- 許容荷重: 294N
- 上向専用

- Mass: 150g
- Allowable load: 294N
- For facing up

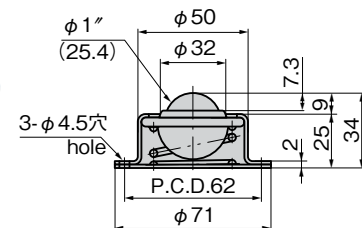


K-142-8S

[K-142-8S]

- 製品質量: 235g
- 許容荷重: 294N
- 沈み代: 2.5mm
- 上向専用

- Mass: 235g
- Allowable load: 294N
- Sinking margin: 2.5mm
- For facing up



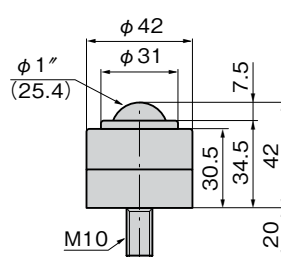
K-142-8H

ステンレス製もあります。
Stainless steel-made is available.

[K-142-8H]

- 製品質量: 338g
- 許容荷重: 784N
- 上向専用

- Mass: 338g
- Allowable load: 784N
- For facing up



商品番号 Product No.		K-142-3S	K-142-5S	K-142-5L	K-142-6D	K-142-6H	K-142-8L	K-142-8S	K-142-8Y
RoHS		●	●	●	●	●	●	●	●
CAD		2D	2D	2D/3D	2D	2D/3D	2D/3D	2D	2D/3D
ボール Ball	玉軸受用鋼球 Steel ball for ball bearing	○	○	○	○	○	○	○	○
ケース Case	冷間圧延鋼板 (SPCC) / 亜鉛めっきクロメート処理 (MFZn-C) Cold rolled steel plate / Zinc plating chromate treatment	○	○	○			○	○	○
	一般構造用圧延鋼材 (SS) / 亜鉛めっきクロメート処理 (MFZn-C) Rolled steel for general structure / Zinc plating chromate treatment				○	○			
コード Code		30104	30105	30106	30108	30109	30110	30114	30117
単価 Price		¥350	¥420	¥250	¥3,250	¥2,800	¥420	¥920	¥330
量販価格 Bulk Price	数量 Quantity	40個～	40個～	40個～	8個～	8個～	20個～	12個～	40個～
	単価 Price	¥340	¥407	¥240	¥3,153	¥2,716	¥404	¥892	¥317

●: RoHS指令対応品 ▲: RoHS指令に対応可能です。

※大量のご注文は更にお安くなります。



K-142
ステンレス製 鉄製

キャスター
アジャスター
スライド
レール



K

重量用
キャスター

キャスター

双輪
キャスター

緩衝器付
キャスター

アジャスター付
キャスター

戸車

BALL CASTERS
ボール
キャスター

モニター
アーム

レベル
アジャスター

ペダル
ロック

ステップ

スライド
レール

特徴 Feature

- 高精度のスチールボールを豊富に使用し、長期の使用に耐えるよう設計しました。
- 力学的設計によるユニークなスタイルは一貫したプレスワークによって生産され、強靱で取付け方法も広範囲です。
- 負荷荷重や取付けスペースなど用途にマッチしたタイプをお選びいただけます。
- High-precision steel ball is designed for heavy-duty use.
- Unique appearance comes from the design based on dynamics. They are produced from the integrated press system and they are durable and easy-to-install.
- Select from wide variations according to your application considering the load, installation spaces etc.

- 用途 (1)コンベアラインの方向転換 (5)荷造り作業台
(2)シャーリング・プレス工程の鋼板搬送 (6)部品棚・フローラック
(3)組立て作業ライン (7)運搬台車のキャスター
(4)ターンテーブル (8)スチール家具
- 納期 ●標準品・・・納期お問合わせください
- Specific use 1)Conveyor line directional change 5)Bench for packing
2)Steel plate transfer on shearing and press processing step 6)Part and flow rack
3)Assembly line 7)Flatbed pushcart
4)Turntable 8)Steel furniture

●材質・コード・価格 ●Material/Code/Price

商品番号 Product No.	K-142-8H	K-142-8HA	K-142-8D	K-142-12	K-142-12S
	●	●	●	●	●
ボール Ball	玉軸受用鋼球 Steel ball for ball bearing	○	○	○	○
ケース Case	冷間圧延鋼板 (SPCC) Cold rolled steel plate (SPCC)	○		○	○
	一般構造用圧延鋼材 (SS) Rolled steel for general structure (SS)		○		
コード Code	30118	30119	30116	30121	30122
単価 Price	¥3,250	¥9,600	¥6,600	¥2,300	¥3,250
量販価格 Bulk Price	数量 Quantity 単価 Price 8個～ ¥3,153	6個～ ¥9,312	6個～ ¥6,402	8個～ ¥2,231	8個～ ¥3,153

- 表面仕上: ケース/亜鉛めっきクロメート処理 (MFZn-C) ※大量のご注文は更にお安くなります。
- Finish: Case: Zinc plating chromate treatment (MFZn-C)

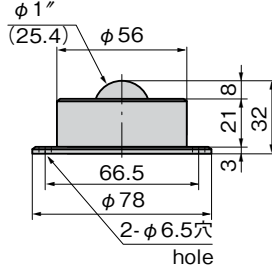
[K-142-8HA]

- 製品質量: 500g
- 許容荷重: 784N
- 上向き専用
- Mass: 500g
- Allowable load: 784N
- For facing up



K-142-8HA

ステンレス製もあります。
Stainless steel-made is available.

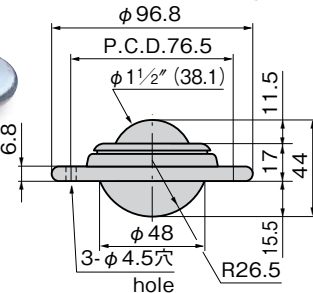


[K-142-12]

- 製品質量: 495g
- 許容荷重: 588N
- 上向き専用
- Mass: 495g
- Allowable load: 588N
- For facing up



K-142-12

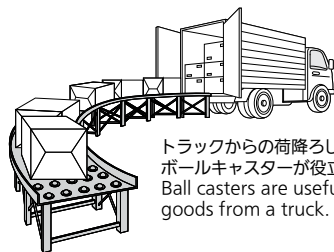
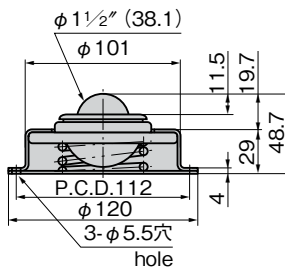


[K-142-12S]

- 製品質量: 970g
- 許容荷重: 588N
- 沈み代: 2mm
- 上向き専用
- Mass: 970g
- Allowable load: 588N
- Sinking margin: 2mm
- For facing up



K-142-12S



トラックからの荷降ろしに
ボールキャスターが役立っています。
Ball casters are useful for loading/unloading
goods from a truck.

[K-142-PNS]

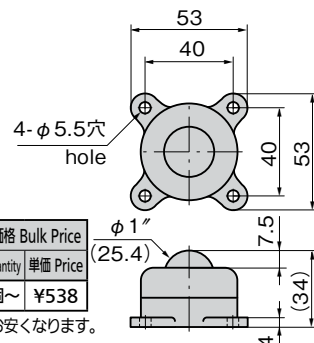
- 製品質量: 43g
- 許容荷重: 98N
- 上向き専用
- Mass: 43g
- Allowable load: 98N
- For facing up



K-142-PNS

ボール: メラミン樹脂 (白)
Ball: Melamine resin (white)

ケース: ナイロン樹脂 (茶)
Case: Nylon plastic (brown)

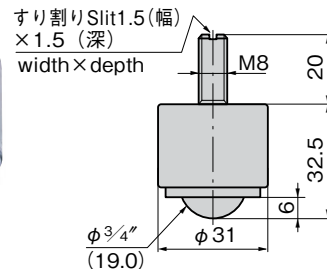


K-142-6D



[K-142-6D]

- 製品質量: 150g
- 許容荷重: 490N
- 下向き専用
- Mass: 150g
- Allowable load: 490N
- For facing down

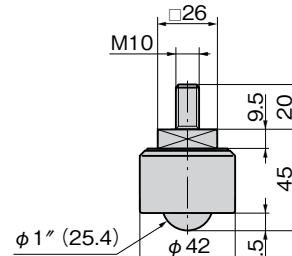


[K-142-8D]

- 製品質量: 335g
- 許容荷重: 784N
- 下向き専用
- Mass: 335g
- Allowable load: 784N
- For facing down



K-142-8D



商品番号 Product No.	RoHS	CAD	コード Code	単価 Price	量販価格 Bulk Price
K-142-PNS	●	2D	30127	¥560	20個～ ¥538

- : RoHS指令対応品 ※大量のご注文は更にお安くなります。
- ▲: RoHS指令に対応可能です。