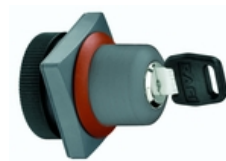


## RAFIX 22 FS - Schlüsselschalter, Bund quadratisch

**1.30.255.371/0800**

Weitere Schließungen auf Anfrage.



Lieferumfang: 2 Schlüssel.

### Approbationen

TÜV	IEC 60947-5-x, 60904, 60073
CURUS	UL 508, C22.2 No. 14-M91
CCC	true

### Allgemein

Frontringfarbe	silbergrau
Bundform	quadratisch

### Einbaumaße

Bundmaß	29,8 x 29,8 mm
Bundbreite	29,8 mm
Bauhöhe	44,1 mm
Einbautiefe	9,2 mm
Einbauöffnung	22,3 mm
Tasterraster	30 x 30 mm

### Mechanischer Aufbau

Befestigung	Gewinding
Kontaktfunktion	rastend
Schloss	Micromec
Zuhaltungen	5
Beleuchtbarkeit	nein
Schließung	001
Anzahl der möglichen Schließungen	500
Hauptschlüssel	auf Anfrage
Drehwinkel	1 x 90°, Form V
Abzugsstellung Schlüssel	0+1

### Mechanische Kennwerte

Betätigungsmoment max.	1,3 Nm
------------------------	--------

### Sonstige Angaben

Lebensdauer min. (Schaltzyklen)	300.000 tastend / 50.000 rastend / 30.000 mit Schlüsselabzug Zyklus
Schutzart frontseitig	IP65
Arbeitstemperatur min.	-25 °C
Arbeitstemperatur max.	+70 °C
Lagertemperatur min.	-40 °C
Lagertemperatur max.	+80 °C
Umweltbeständigkeit	nach IEC 60068-2-14, -30, -33 und -78
ESD-Festigkeit Schloss/Kontakt	15 kV
ESD-Festigkeit Schlüssel/Frontplatte	15 kV
Salznebel	IEC 600 68-2-11

08.02.2012

Einbauöffnung nach IEC 60947-5-1

