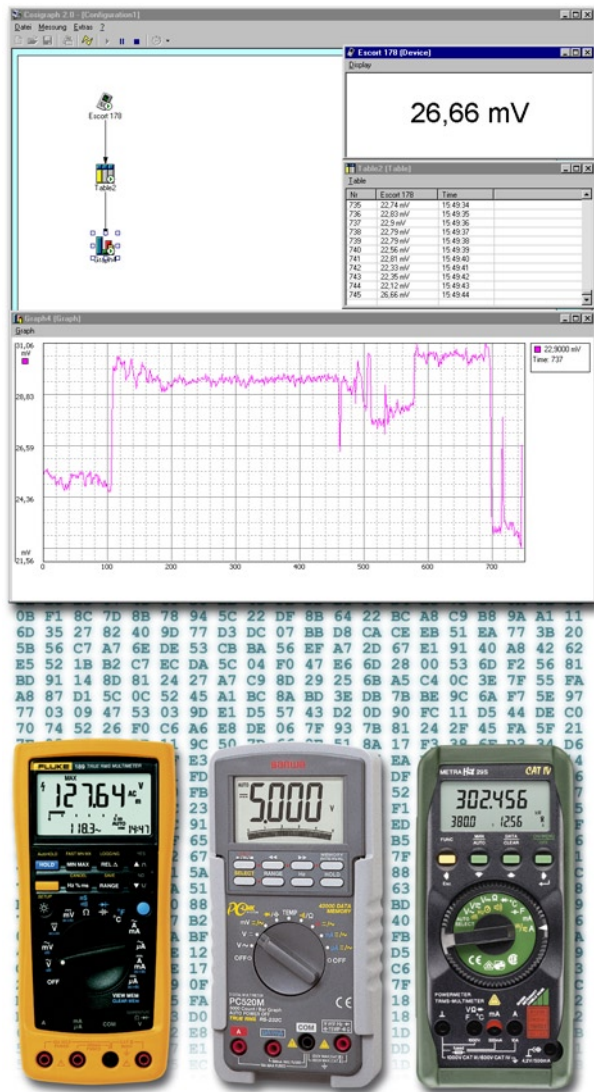


Cosigraph II

Messwerterfassungs-Software



- Kompatibel zu Geräten verschiedener Hersteller (Votcraft, Escort, Lutron, Fluke 189, GMC 29S / 26M, Sanwa PC 500 Serie)
- Unterstützt beliebig viele Com-Ports
- Erfassung der Messdaten von digitalen Messgeräten im Online-Modus
- Tabellarische Darstellung der Messwerte
- Graphische Darstellung der Messwerte
- Auslesen der im Messgerät gespeicherten Daten
- Tabellarische Darstellung der Speicherdaten
- Graphische Darstellung der Speicherdaten
- Speichern der Daten im TXT oder CSV-Format
- Ausgabe der Daten auf den Drucker
- Export der Daten in die Zwischenablage

Cosigraph II ist eine bedienerfreundliche Software zur Erfassung und Visualisierung von Messdaten auf MS Windows PC's. Mit Cosigraph II können die vom Messgerät gemessenen Daten direkt in den PC importiert werden, oder es können die im Messgerät gespeicherten Daten ausgelesen werden. Die komfortable Oberfläche macht dies zum Kinderspiel. Nach dem Import stehen die Daten sofort als Tabelle zur Verfügung, die zur weiteren Auswertung im CSV und TXT-Format exportiert werden kann. Um die Messdaten graphisch darzustellen steht das leistungsstarke Graphikobjekt zur Verfügung. Auch hier ermöglicht eine Exportfunktion das Archivieren der Graphiken.



Was sind die Anwendungen für Cosigraph II ?

- Nutzung der Speicherfunktion moderner Multimeter für Langzeitaufzeichnungen
- Aufzeichnung von Messdaten zur Qualitätssicherung
- Aufzeichnung von Langzeitversuchen im Ausbildungsbereich
- Langzeitaufzeichnung im Online- und Memorymodus
- Visualisierung von Messdaten
- Archivieren von Messdaten
- Suche nach sporadisch auftretenden Fehlern
- Fehleraufzeichnung auch über Nacht

Zubehör: AC/DC Strommesszangenadapter KYORITSU 8113

- Messungen von 1 mA – 200 A
- Messbereiche: AC/DC 2 A / 20 A / 200 A
- Ausgang: 100 mV / 10 mV / 1 mV
- Bandbreite: 0 – 1 kHz
- Kabeldurchmesser: max. 19 mm
- Abmessungen: 180×54×31 mm
- Gewicht: ca. 170 g



Systemvoraussetzungen

PC mit Pentium[™] Prozessor oder höher, Microsoft[®] Windows[®] 98, NT 4.0 oder Windows[®] 2000 / XP, mind. 32 MB Arbeitsspeicher oder mehr empfohlen, mind. 25 MB freier Speicher auf der Festplatte, eine Graphikkarte mit einer Auflösung von mind. 800 × 600 Pixel und mind. 256 Farben, ein Double-Speed CD Laufwerk, eine Maus oder ein kompatibles Zeigegerät; ein von Windows[®] unterstützter Druckertreiber