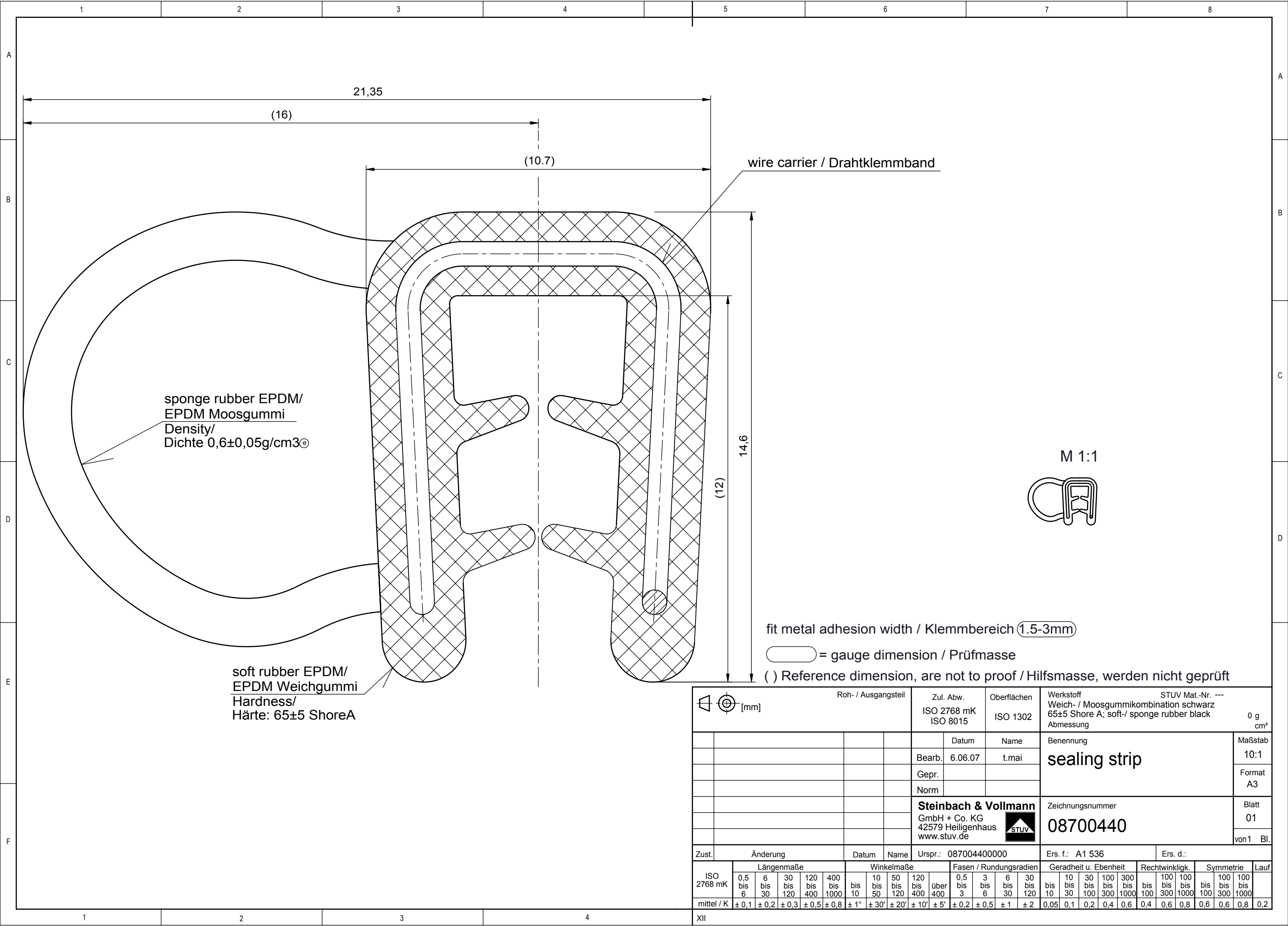




Weitergabe sowie Vervielfältigung dieses Dokuments, Verwertung und
Mittteilung seines Inhalts sind verboten, soweit nicht ausdrücklich gestattet.
Alle Rechte vorbehalten nach DIN34



						Roh- / Ausgangsteil						Zul. Abw. ISO 2768 mK ISO 8015						Oberflächen ISO 1302						Werkstoff STUV Mat.-Nr. --- Weich- / Moosgummikombination schwarz 65±5 Shore A; soft-/ sponge rubber black Abmessung												0 g cm³	
												Datum Bearb. 6.06.07 Gepr. Norm						Name t.mai						Benennung sealing strip												Maßstab 10:1	
																																				Format A3	
																																				Blatt 01	
																																				von 1 Bl.	
												Steinbach & Vollmann GmbH + Co. KG 42579 Heiligenhaus www.stuv.de 						Zeichnungsnummer 08700440												Blatt 01							
																														von 1 Bl.							
Zust.		Änderung				Datum		Name		Urspr.: 087004400000						Ers. f.: A1 536						Ers. d.:															
ISO 2768 mK		Längenmaße					Winkelmaße					Fasen / Rundungsradien				Geradheit u. Ebenheit				Rechtwinkligk.				Symmetrie				Lauf									
		0,5 bis 6	6 bis 30	30 bis 120	120 bis 400	400 bis 1000	bis 10	10 bis 50	50 bis 120	120 bis 400	über 400	0,5 bis 3	3 bis 6	6 bis 30	30 bis 120	bis 10	10 bis 30	30 bis 100	100 bis 300	300 bis 1000	bis 100	100 bis 300	100 bis 1000	bis 100	100 bis 300	100 bis 1000											
mittel / K		± 0,1	± 0,2	± 0,3	± 0,5	± 0,8	± 1°	± 30'	± 20'	± 10'	± 5'	± 0,2	± 0,5	± 1	± 2	0,05	0,1	0,2	0,4	0,6	0,4	0,6	0,8	0,6	0,6	0,8	0,2										
XII																																					