

リーフヒンジ

LEAF HINGES


FB-820
 アルミニウム製

特 徴 Feature

- 強度・耐久性に優れた、JIS6000系の押出材（熱処理済）
- 従来の蝶番よりはるかに軽量
- ナイロンブッシュにより扉の開閉がスムーズです。
- 割ピンによりピン抜けを防止しピンの組替えも簡単に行えます。
- 中型・小型扉に最適です。
- 左右兼用型（ピン組替え）

- Good strength and corrosion-resistant JIS6000 series extrusion. (heat treatment)
- More lightweight compared with current hinges.
- Thanks to nylon bush, door opening/closing is smooth.
- Slip-preventive split cotter pin is used. Pin rearrangement is simple.
- Suitable for middle- or small-sized doors.
- For both left type and right type. Grip can be rearranged by changing the pin inserting direction.

仕 様 ●材 質：本体／アルミニウム合金押出材
 軸／ステンレス鋼棒（SUS304）

●表面仕上：アルマイト処理

●軸 径：φ8

用 途 ●特装车・バン・船舶

納 期 ●標準品・・・納期お問合せください

備 考 ●FB-1813、FB-813と寸法互換です。

Speci- ●Material:
 cations Main body: Aluminum alloy extrusion.
 Axle: Stainless steel (SUS304)

●Finish: Alumite treatment

●Axle diameter: φ8

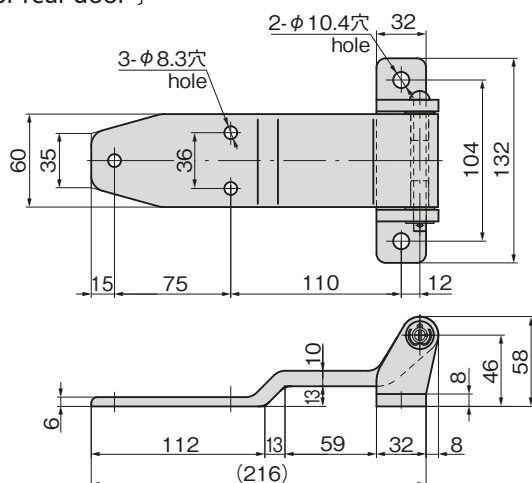
Specific use ●Specially-equipped vehicles, vans and ships

Remarks ●Dimensions are almost same as FB-1813, FB-813.

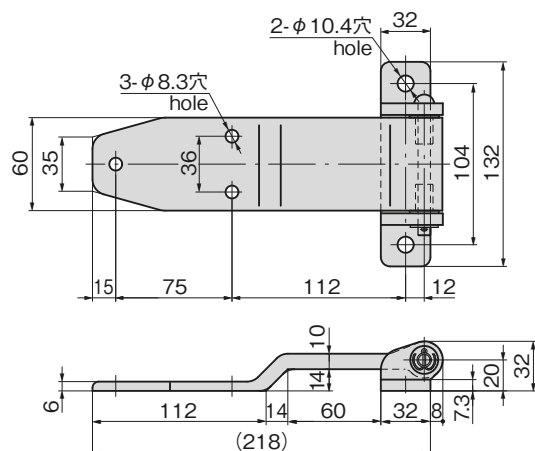

FB-820-1

FB-820-2

[FB-820-1
 リア扉用
 For rear door]



[FB-820-2
 サイド扉用
 For side door]



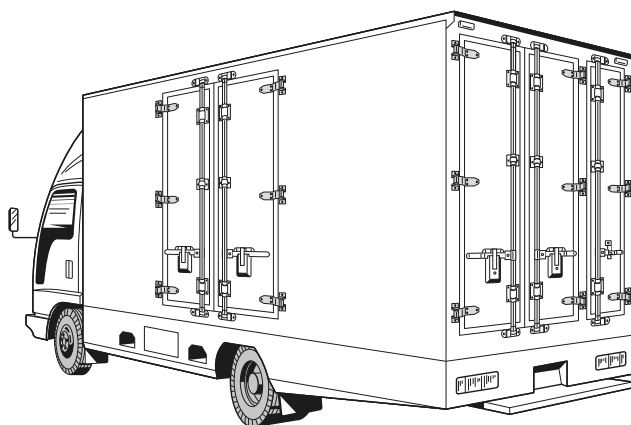
商品番号 Product No.	RoHS 10	CAD	製品質量 (g) Mass	コード Code	単 価 Price	量販価格 Bulk Price	
						数量 Quantity	単価 Price
FB-820-1		2D/3D	550	61128	¥3,500	5個～	¥3,360
FB-820-2		2D/3D	470	61129	¥3,000	5個～	¥2,880

●：RoHS10指令対応品

▲：RoHS10指令に対応可能です。

※大量のご注文は更にお安くなります。

使用例
 Example of application



蝶番・ステー
 周辺機器



B

長蝶番

平蝶番

裏蝶番

抜きし
 蝶番

段付
 蝶番

クリーン
 ヒンジ

特装车
 蝶番

フリーザー
 ヒンジ

特殊
 蝶番

トルク
 ヒンジ

ステー

周辺機器
 (B)

HINGES FOR SPECIALLY-EQUIPPED VEHICLES