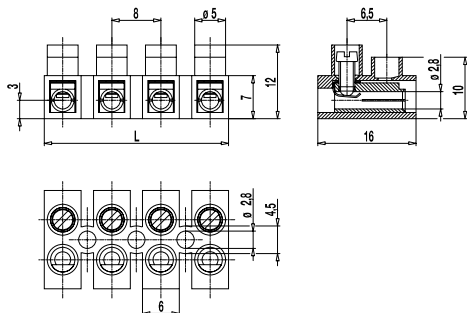
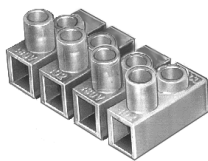


Steckverbinderklemmleiste

302-NSTB(-DS)

Schraubanschluss & Buchse, niedrige Ausführung



Die Steckverbinderklemmleiste 302-NSTB als niedrige Ausführung im Raster 8 mm ist von 2- bis 12-polig erhältlich.

Sie bietet pro Pol einen Schraubanschluss sowie einen Steckanschluss für eine Klemmleiste mit Steckerstiften.

In Verbindung mit der Steckverbinderklemmleiste 302-NSTS wird der Kontaktdruck durch geschlitzte Steckerstifte und geschlitzte Buchsen hergestellt. Mit dem Raster von nur 8 mm ist diese Ausführung besonders für platzkritische Anwendungen geeignet.

Die „N“-Ausführung unterscheidet sich von der Standardausführung 302-STB nur durch ihre geringere Bauhöhe von 12 mm (3 mm niedrigeres Gehäuse). Zu beachten sind hierbei die verkürzten Luft- und Kriechstrecken.

Der Drahtschutz der „-DS“-Ausführung verhindert besonders bei mehrdrähtigen Leitern zuverlässig die Beschädigung durch die Schraube.

Die Klemmleisten können mittels Schrauben auf einer Unterlage befestigt werden.

Artikelnummern

Polzahl	302-NSTB	302-NSTB-DS	Länge	VPE
2	32.820.046	52.820.046	15,00	250
3	33.820.046	53.820.046	23,00	250
4	34.820.046	54.820.046	31,00	200
5	35.820.046	55.820.046	39,00	100
6	36.820.046	56.820.046	47,00	80
7	37.820.046	57.820.046	55,00	80
8	38.820.046	58.820.046	63,00	80
9	39.820.046	59.820.046	71,00	60
10	40.820.046	60.820.046	79,00	50
11	41.820.046	61.820.046	87,00	50
12	42.820.046	62.820.046	94,00	40

Allgemeine Daten

Raster	8 mm
Polzahlen	2 - 12
Verwendbar mit	302-NSTS(-DS)
Anwendungsgebiet	Installationen, bei denen ein einfaches Schließen und Öffnen der Stromkreise erforderlich ist (jedoch nicht unter Spannung).



Technische Daten

Klemmbereich	starr / flexibel / AWG		
ohne DS/HDS	0,5 - 4 mm ² / 0,5 - 2,5 mm ² / 20 - 12 AWG		
mit DS/HDS	0,34 - 2,5 mm ² / 0,34 - 1,5 mm ² / 22 - 14 AWG		
Bemessungsquerschnitt	1,5 mm ²		
Abisolierlänge	6 mm ± 0,5 mm		
Überspannungskategorie	III	III	II
Verschmutzungsgrad	3	2	2
Bemessungsspannung	160 V	160 V	320 V
Bemessungsstoßspannung	2,5 kV	2,5 kV	2,5 kV
Isolationsspannung	130 V nach EN 60998-1		
Bemessungsstrom	6 A		
Nenn Drehmoment	0,4 Nm		
Sonstige Angaben	Bemessungsdaten gelten in Verbindung mit 302-NSTS(-DS).		

Materialdaten

Gehäusematerial	PA, natur, V-2
Kriechstromfestigkeit	CTI ≥ 600
Isolierstoffgruppe	I
Temperaturgrenzen	-40°C bis 100°C
Klemmkörper	Messing, vernickelt
Schraube	M2,6; Stahl verzinkt, blau passiviert
Drahtschutz	Zinnbronze, verzinkt

Zulassungen

	Strom	Spannung	Gruppe	AWG	Nm
	10	300	B,D	22 - 14	0,4 [2]
	10	300	B,D,E	26 - 12	0,4 [1][2]

[1] für 302-NSTB-DS gilt 26 - 14 AWG

[2] When mounted on a suitable insulated surface, on standoffs or equivalent means.

Sonderausführung / Zubehör

- Beschriftungsmöglichkeiten auf den Schraubenführungen
- Verbindungsbrücke 302-J
- Gehäuse aus Spezial-Polyamid z.B. für Hausgeräte
- Schrauben aus Messing
- Vorseilende Buchse für Schutzleiterkontakt