

# THA-405S フラッシュレバーハンドル

## Flush Lever Handle Latch

SUS

IP

(社)日本配電制御システム工業会  
非常用配電盤等認定業務委員会登録品  
(耐火形扉用把手)

### 特長

耐食性・耐火性にすぐれたステンレス製ですので屋外の使用に最適です。

### 用途

配電盤・分電盤・その他各種ボックス等

### 仕様

回転規制カムの組み替えによる左右兼用型（組み替えは簡単にできます）  
ロックは右に 90° 回転させることにより施錠できます。O リング使用の防水型です。

ご希望により鍵番号 No.200 仕様も承ります。

Japan Switchboard & control system Industries Association  
Product by emergency power / distribution board  
authorization committee registered  
(Fire-resistant door handle)

### Characteristic

Best choice for exterior use using stainless steel material to have excellent performances on corrosion-resistance and fire-resistance.

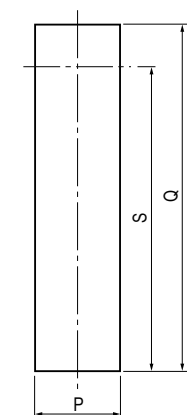
### Application

Distribution boards / Distribution panels / Various types of boxes, etc.

### Specification

It can be used for both left and right side by changing the rotational control cam. Can be locked by turning 90° to right side. Waterproof by using O-ring.

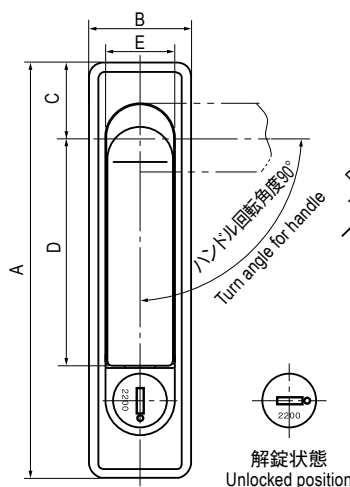
Available with key No. 200 key.



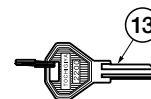
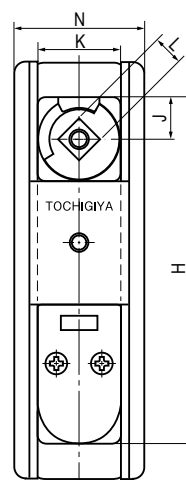
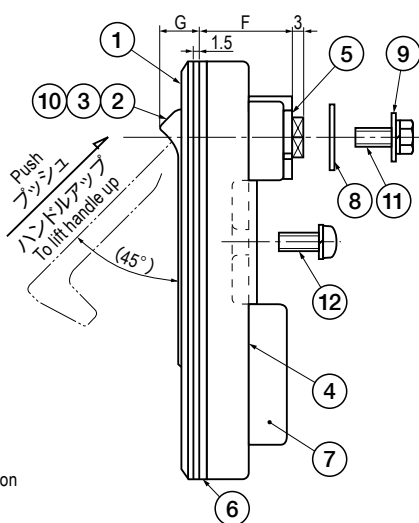
取付穴図  
Hole for Installation

### ■部品表 Parts List

部番 No.	部品名 Part Name	材質 Material	処理 Finish	数 Quantity
1	ケース Case	SCS14	バフ研磨 Buffing	1
2	ハンドル Handle		バフ研磨 Buffing	1
3	シャフト Shaft		バレル研磨 Barrel Polishing	1
4	ブラケット Bracket	SUS304	—	1
5	回転規制カム Rotation Control Cam		—	1
6	パッキン Packing	CR	黒色 Black	1
7	ロック Lock	SUS304	—	1
8	角穴ワッシャー Square Hole Washer		—	1
9	平座金 Flat Washer		—	1
10	O リング O-Ring	NBR	黒色 Black	1
11	六角ボルト Hexagon Bolt	SUS	—	1
12	なべ小ねじ Pan Head Screw		—	—
13	キー Key	C3713	Ni	2



解錠状態  
Unlocked position



本図はTHA-405S-2Kを示したものです。  
THA-405S-1Kは形状が多少異なります。  
The figure shows THA-405S-2K.  
Form of THA-405S-1K is slightly different.

### 寸法・仕様表 Size List & Specification

型番 Model No.	A	B	C	D	E	F	G	H	J	K	L	N	P	Q	S	鍵番号 Key No.	自重(g) Net Weight (g)	価格(円) Price (yen)
THA-405S-1K	138	32	24	81.5	20.7	27.9	(10.5)	116	13	25.4	□ 10	39	27	117	103	No.2200	530	¥9,500
THA-405S-2K	114	28	21	62.5	18.7	25.2	(10)	95	11.5	23	□ 8	35.5	24	96	83.5	No.2200	324	¥7,500