

# MINI ENREGISTREURS DE TEMPERATURE ET DE GRANDEURS PHYSIQUES

## Des enregistrements faciles, pointus et fiables, pour des applications variées



- Enregistrements de grandeurs physiques : températures, hygrométrie, tension, et toutes autres grandeurs physiques
- Capacité mémoire de 60 000 mesures,
- Cadence d'enregistrement de 500 ms à 1h
- Résolution verticale de 12 bits
- Récupération des données par interface infrarouge
- 2 alarmes entièrement programmables
- Valeurs récupérables à tout moment sans interrompre l'enregistrement
- Etanchéité IP 68 (modèle SEFRAM 1501P1)



Boîtier plastique amorphe agro-alimentaire, homologué UL et CE.



| CARACTERISTIQUES TECHNIQUES            | 1501P1        | 1510-K          | 1510-K1         | 1511-PT1        | 1520P1        | 1520-K          | 1522            |
|--|---------------|-----------------|-----------------|-----------------|---------------|-----------------|-----------------|
| Types de mesures                       | Ti            | Ti + ThK        | Ti + ThK        | Ti + Pt100      | Ti + HR       | Ti + HR + ThK   | Ti + 2 x ThK    |
| Température Interne (Ti)               | - 40 à + 85°C | - 40 à + 85°C   | - 40 à + 85°C   | - 40 à + 85°C   | - 40 à + 85°C | - 40 à + 85°C   | - 40 à + 85°C   |
| Précision (Résolution) en Ti           | ± 1°C(+0,1°C) | ± 1°C(+0,1°C)   | ± 1°C(+0,1°C)   | ± 1°C(+0,1°C)   | ± 1°C(+0,1°C) | ± 1°C(+0,1°C)   | ± 1°C(+0,1°C)   |
| Température Externe (ThK ou Pt100)     | -             | - 50 à +150°C   | - 100 à +1200°C | - 200 à +850°C  | -             | - 50 à +150°C   | - 50 à +150°C   |
| Précision (Résolution) en Temp Ext (2) | -             | ± 0,5°C (0,1°C) | ± 2°C (0,5°C)   | ± 1,5°C (0,5°C) | -             | ± 0,5°C (0,1°C) | ± 0,5°C (0,1°C) |
| Humidité (HR)                          | -             | -               | -               | -               | 5% à 95%HR    | 5% à 95%HR      | -               |
| Précision en HR                        | -             | -               | -               | -               | ± 3%          | ± 3 %           | -               |
| Tension DC(U)                          | -             | -               | -               | -               | -             | -               | -               |
| Précision en tension DC                | -             | -               | -               | -               | -             | -               | -               |
| Courant DC                             | -             | -               | -               | -               | -             | -               | -               |
| Précision en courant DC                | -             | -               | -               | -               | -             | -               | -               |
| Capacité mémoire (mesures)             | 60 000        | 21600           | 21600           | 21600           | 60 000        | 21600           | 43300           |
| Intervalle de mesure                   | 500 ms à 1h   | 500 ms à 1h     | 500 ms à 1h     | 500 ms à 1h     | 2s/ à 1h      | 2s à 1h         | 500 ms à 1h     |
| Résolution du convertisseur            | 12 bits       | 12 bits         | 12 bits         | 12 bits         | 12 bits       | 12 bits         | 12 bits         |
| Alarmes                                | 2             | 2               | 2               | 2               | 2             | 2               | 2               |
| Sortie alarme (collecteur ouvert)      | -             | 1               | 1               | 1               | 1             | 1               | 1               |
| Indice de Protection                   | IP 68         | IP 32           | IP 32           | P 43            | IP 43         | IP 32           | IP 32           |
| Validé par le CEMAFROID*               | oui           | -               | -               | -               | -             | -               | -               |
| Inviolabilité                          | -             | -               | -               | -               | -             | -               | -               |

### CARACTÉRISTIQUES GÉNÉRALES

|                         |                 |
|-------------------------|-----------------|
| Sécurité selon CEI 1010 | CAT I 30 V      |
| Autonomie               | 2 ans           |
| Temp. de stockage       | - 40 à + 85 °C  |
| Dimensions              | 42 x 57 x 25 mm |
| Masse                   | 52 g            |

(1) Option avec accessoire 915003120

(2) Pour les thermocouples rajouter

± 1°C pour la soudure froide

### ACCESSOIRES EN OPTION :

Avec SEFRAM LOG 1511PT1 :  
Connecteur boîtier à vis 3 fils pour câblage  
PT100 ( réf SA213)  
Avec SEFRAM LOG 1550-K1 et 1555 :  
Connecteur boîtier à vis 5 fils ref (SA215)

\* : ex CEMAGREF

### ACCESSOIRES EN OPTION :

- Valise de transport
- Logiciel d'exploitation sur CD-rom
- Logiciel d'étalonnage pour dataloggers
- Kit interface USB infrarouge
- Kit logiciel, interface infra rouge avec câble USB
- Pince accessoire (1 VDC/10 AAC-25 A, Ø 15 mm)
- Pince accessoire (1 VDC/100 AAC-250 A, Ø 50 mm)
- Sonde filaire "K" usage général, -40 à 204°C
- Sonde filaire "K", -40°C à 204°C , 2m
- Sonde alimentaire "K", 350°C
- Sonde PT100, -70°C à 250°C, 2m
- Sonde filaire "K" usage général, -40°C à 204°C , 1m pour 1550-K1 uniquement



SI 687



915003120



SC 600

\* Toutes les précisions données sont des précisions de base.

(2) Accessoires en option : se reporter en page 54, 55, 56, 57

# SI 683 - Logiciel d'acquisition et de traitement...

Un logiciel convivial pour une exploitation optimale des données sous Windows®

Configuration de l'enregistreur : date, heure, type de mesures, période d'échantillonnage, alarmes, ...

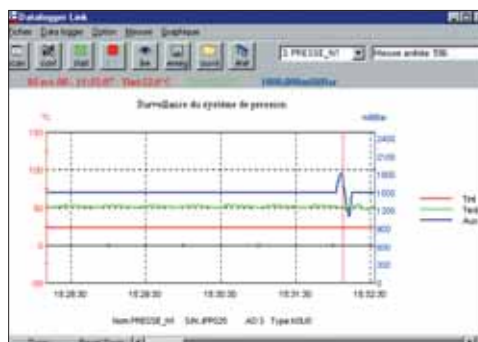
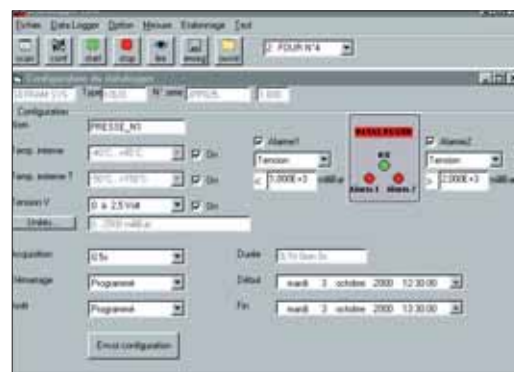
Lecture de l'enregistrement sous forme graphique : courbe de température totale ou partielle par fonction zoom

Exportation des données vers un tableau Excel®

Mesure en temps réel

Sécurisation des données : fichiers codés, mot de passe utilisateur, Checksum

2 alarmes : configuration des alarmes avec seuils (en tension, en température interne, externe,...)

| 2-K | 1525-1                 | 1530-K                 | 1530-K1                | 1550-K1         | 1555           |
|-----|------------------------|------------------------|------------------------|-----------------|----------------|
| K   | T + U                  | Ti + ThK + U           | Ti + ThK + U           | Ti + 4 x ThK    | Ti+4xU         |
| C   | -40 à +85°C            | -40 à +85°C            | -40 à +85°C            | -40 à +85°C     | -40 à +85°C    |
| C   | ±1°C(+/-0,1°C)         | ±1°C(+/-0,1°C)         | ±1°C(+/-0,1°C)         | ±1°C(+/-0,1°C)  | ±1°C(+/-0,1°C) |
| C   | -                      | -50 à +150°C           | -100 à +1200°C         | -100 à +1200°C  | -              |
| C   | -                      | ± 0,5°C (0,1°C)        | ± 2°C (0,5°C)          | ± 1,5°C (0,3°C) | -              |
|     | -                      | -                      | -                      | -               | -              |
|     | -                      | -                      | -                      | -               | -              |
|     | 2,5V/10V/25V           | 2,5V/10V/25V           | 2,5V/10V/25V           | -               | 2,5V/10V/25V   |
|     | ± 0,1 %                | ± 0,1 %                | ± 0,1%                 | -               | +/-0,1%        |
|     | 0-25 mA <sup>(1)</sup> | 0-25 mA <sup>(1)</sup> | 0-25 mA <sup>(1)</sup> | -               | 0-25mA(1)      |
|     | 0,25 %                 | 0,25 %                 | 0,25%                  | -               | 0,25%          |
|     | 60000                  | 21600                  | 21600                  | 43300           | 60000          |
| h   | 500 ms à 1h            | 500 ms à 1h            | 500ms à 1H             | 500ms à 1h      | 500ms à 1h     |
|     | 12 bits                | 12 bits                | 12 bits                | 12 bits         | 12 bits        |
|     | 2                      | 2                      | 2                      | 2               | 2              |
|     | 1                      | 1                      | 1                      | -               | -              |
|     | IP 32                  | IP 32                  | IP 32                  | IP 32           | IP 32          |
|     | -                      | -                      | -                      | -               | -              |
|     | -                      | -                      | -                      | -               | -              |



Sefram LOG 1501 P1

Les modèles SEFRAM LOG 1501P1 et SEFRAM LOG 1502 P1 sont compatibles avec les assistants personnels de type PALM ®.

PDA compatible : M130, Zire 31, 72, Tungstène E2,T3, T5. Autres modèles nous consulter.

## ACCESSOIRES EN OPTION :

- 915003120 - Adaptateur entrée 0-25mA, livré avec boîtier à vis pour 1525, 1530K et K1.
- 915003121 - Adaptateur entrée 0-25mA, livré avec boîtier à vis pour 1555 uniquement.
- 915003130 - Adaptateur avec boîtier à vis monté sur support compatible rail DIN/OMEGA (SEFRAM LOG 1525 et 1530-K)
- 915003150 - Adaptateur prise thermocouple K femelle / jack 2,5mm
- 915003151 - Adaptateur jack 2,5 mm / banane 4 mm
- 915003153: - Adaptateur boîtier à vis pour 1550-K1 et 1555.
- 915005100 - Sachet de 10 jacks mâles 2,5 mm



915003120



915003150



915003151

## ACCESSOIRES DE RECHANGE :

- 915005200 - Pile lithium
- 915005300 - Joint d'étanchéité (SEFRAM LOG 1501)
- 915005400 - Kit 5 aimants + 5 velcros

## INNOVATION

les dataloggers Seframlog 1501 P1, 1520P1, 1525-1 sont proposés avec une nouvelle fonctionnalité : Enregistrement à partir d'un seuil de déclenchement programmable

\* Toutes les précisions données sont des précisions de base.