


CP-317
プラスチック製

プラロック(レバータイプ)

PLASTIC LOCKS (LEVER TYPE)

特 徴 Feature

- 小扉用に開発された軽量型ハンドル
- スムーズ操作とソフトデザインで多種多様のボックスにマッチ
- 樹脂製で悪条件でも錆びず美観を損ねません。
- 取付けはプッシュインタイプで簡単です。
- It's designed for small doors and lightweight.
- A smooth operation and soft-feeling design matches various boxes.
- It's made of rustproof plastic so good external appearance lasts longer.
- Easy-to-install push-in type.

仕 様 ●材 質:
CP-317-1/ポリブチレンテレフタレート
(PBT, Gr30%)
CP-317-2/ポリアミド6 (PA6)

- 標 準 色 : ブラック
- 適用板厚 : 1.0・1.6・2.0・2.3mm
- 各種小扉・制御盤・点検口
- 標準在庫品
- 常温でご使用ください。

用 途
納 期



- Specifi- ● Material:
cations CP-317-1: Polybutylen terephthalate
(PBT, Gr30%)
CP-317-2: Polyamide 6 (PA6)
- Standard color: Black
 - Applicable panel thickness: 1.0/1.6/2.0/2.3mm
- Specifi- ● Various small doors, control boards
use and inspection entrance
- ▲ ● Use it at normal temperatures

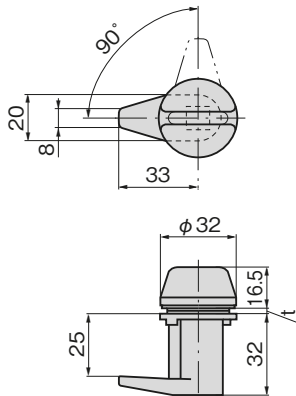


CP-317-1

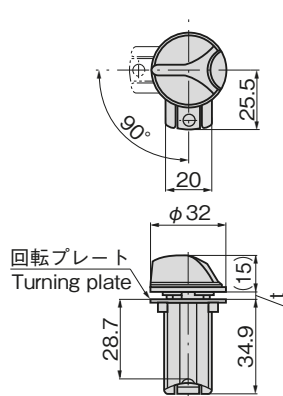


CP-317-2

〔CP-317-1〕

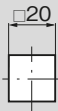


〔CP-317-2〕



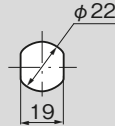
本図は適用板厚1.6mmを表しています。
Drawings show the panel thickness of 1.6mm.

パネル穴明け寸法 Panel drilling dimensions

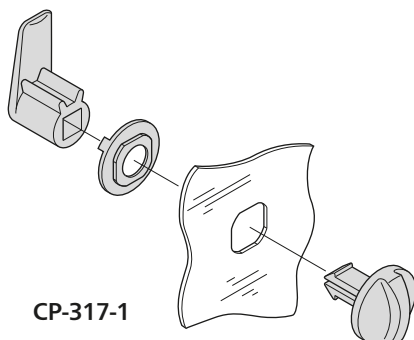


本図は適用板厚1.6mmを表しています。
ナイロンワッシャーを抜くことにより2.3mm鋼板に対応できます。
Drawings show the panel thickness of 1.6mm. These products can be installed on the steel plate with thickness of 2.3mm by removing the nylon washer.

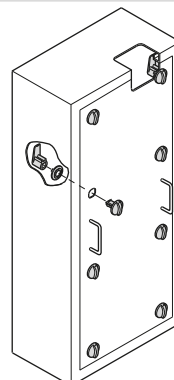
パネル穴明け寸法 Panel drilling dimensions



取付け例 Example of installation

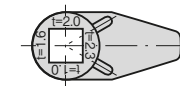


使用例 Example of application



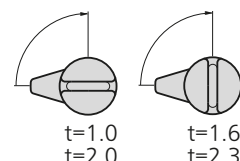
〔CP-317-1〕

矢印とパネル板厚表示を合せてください。
組付け方法により
板厚1.0・1.6・2.0・2.3mmが選べます。
Align arrow with the indication of panel thickness.
Panel thickness of 1.0, 1.6, 2.0 and 2.3mm can be selected depending on the installation method.



本図は板厚2.0mm仕様の組付けを表しています。
Drawings show installation with panel thickness of 2.0mm.

板厚によりつまみの位置が変わります。
Knob position varies depending on the panel thickness.



FASTENERS

ファスナー

ラッチ錠

ドア

キャッチ

スナッチ

ロック

コントロール

センター

パイプ

関連金具

グレーチング

ロック

工業用

錠前

電磁波

対策

パッキン

窓枠・カード

ホルダー

ゴム脚・

グロメット

周辺機器

(C)

充電器用

金具

フリーザー

金具

ラッシング

システム