

THA-421

カバーロックハンドル

Key Handle Latch

SUS

(社)日本配電制御システム工業会 非常用配電盤等認定業務委員会登録品 (耐火形扉用把手)

特長

耐食性・耐火性に優れ、また取付板厚の範囲も広がっています。
キーハンドルは A 点、B 点、D 点それぞれ押し込まないと回転できないため、蓋を持ち上げる時などは本体から脱落することはありません。

用途

屋外配電盤・分電盤・制御盤・浄水処理関係点検口マンホール蓋等

仕様

キーハンドルは、A・B 間 90° 回転です。キーハンドルは、A 点でのみ抜き差し可能です (1 点抜き)。回転規制カムの簡単な組み替えによる左右兼用型です。O リング使用の防水型です。

適用板厚: THA-421-1 は、t2.0~t42.5 THA-421-2 は、t2.0~t22.5
キーハンドルは THA-422 や THA-307J をご使用ください。

Japan Switchboard & control system Industries Association

Product by emergency power/distribution board
authorization committee registered
(Fire-resistant door handle)

Characteristic

Excellent performances on corrosion and fire-resistance, by stainless steel material.

Application

Exterior distribution boards / Distribution panels / Control boards
/ Water purification related maintenance inlets or various types of manhole lids, etc.

Specification

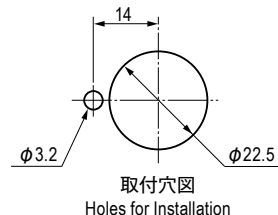
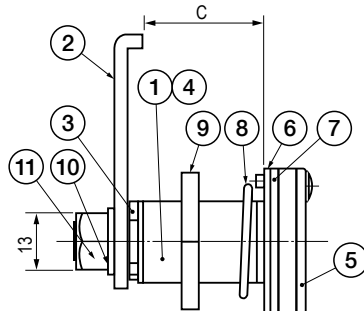
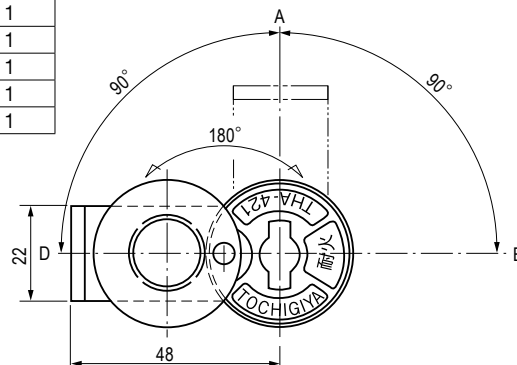
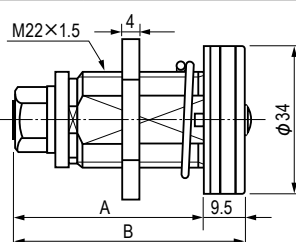
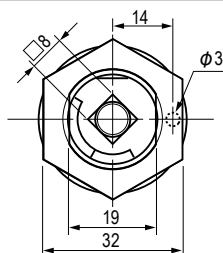
The rotational angle of the key handle is 90° between points A and B. It can be removed only at point A, 1-point take off. Can be used for left and right side by changing the rotation control cam. Waterproof by using a O-ring.

Applicable panel thickness: THA-421-1: t2.0 ~t42.5 THA-421-2: t2.0 ~t22.5

Use THA-422 or THA-307J as handle key.

■部品表 Parts List

部番 No.	部品名 Part Name	材質 Material	処理 Finish	数 Quantity
1	本体 Body	SCS13	—	1
2	止め金具 Cam	SUS304	バレル研磨 Barrel Polishing	1
3	回転規制カム Rotation Control Cam	NBR	黒色 Black	1
4	Oリング O-Ring	SUS304	バレル研磨 Barrel Polishing	1
5	キャップ Cap	CR	黒色 Black	1
6	パッキン Packing	SUS304	—	1
7	ブラケット Bracket	SUS304	—	1
8	リングワッシャー Ring Washer	SUS	—	1
9	取付ナット Set Nut	SUS	—	1
10	ばね座金 Spring Washer	SUS	—	1
11	六角ナット Hexagon Nut	SUS	—	1



寸法・仕様表 Size List & Specification ※キーハンドルは別売です。 Key handle is sold separately.

型番 Model No.	A	B	C	自重 (g) Net Weight (g)	価格 (円) Price (yen)
THA-421-1	63.5	(73)	48.2	214	¥4,950
THA-421-2	43.5	(53)	28.2	156	¥4,070