



C

ファスナー

ラッチ錠

ドア
キャッチ

スナッチ
ロック

コントロール
センター

太陽光
関連金具

グレーチング
ロック

工業用
錠前

電磁波
対策

パッキン

窓枠・カード
ホルダー

ゴム脚・
グロメット

周辺機器
(C)

充電器用
金具

フリーザー
金具

ラッシング
システム

PERIPHERA EQUIPMENT

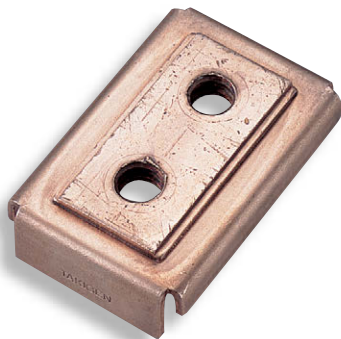
TAKIGEN

総合 24

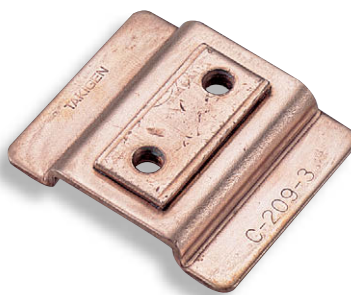
1352

C-1209・C-209 接地端子

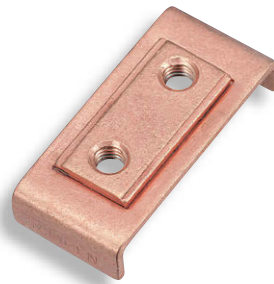
接地端子 EARTH TERMINALS



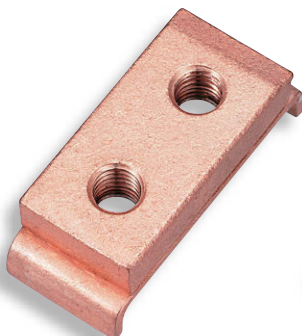
C-209-1



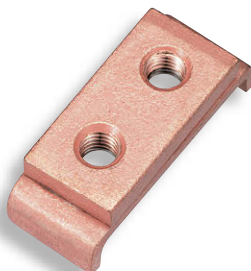
C-209-3



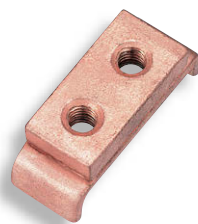
C-209-5



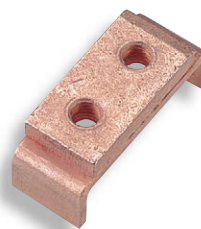
C-1209-15



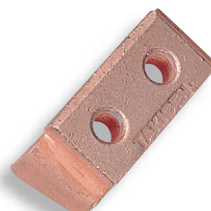
C-1209-14



C-1209-13



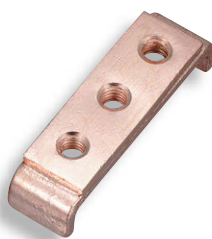
C-209-14



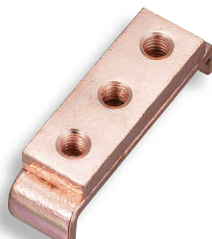
C-209-24



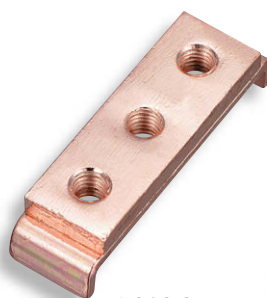
C-209-31



C-209-32



C-209-33

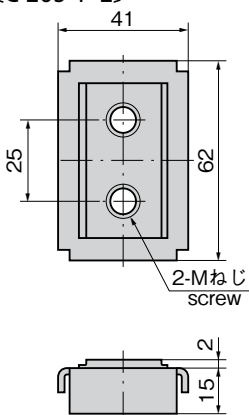


C-209-34

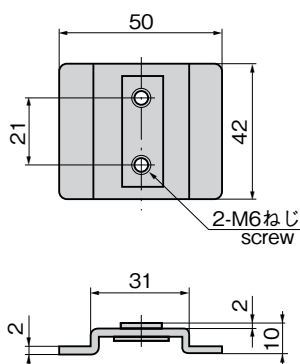


C-209-35

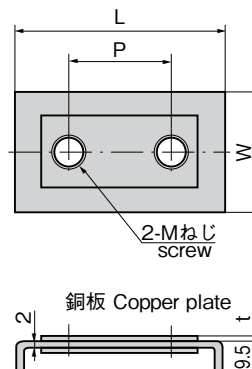
[C-209-1・2]



[C-209-3]



[C-209-4・5]



商品番号 Product No.	RoHS CAD	L	W	P	t	M	製品質量(g) Mass	コード Code	単 価 Price	量販価格 Bulk Price 数量 Quantity 単価 Price
C-209-1	2D/3D					M10	90	20512	¥300	30個～ ¥288
C-209-2	2D/3D					M8	90	20513	¥300	30個～ ¥288
C-209-3	2D/3D						50	20514	¥200	50個～ ¥192
C-209-4	2D/3D	64	37	25	2	M10	74	21190	¥270	40個～ ¥260
C-209-5	2D/3D	50	23	21	2	M6	38	21191	¥180	70個～ ¥173

●: RoHS指令対応品 ▲: RoHS指令に対応可能です。 ※大量のご注文は更にお安くなります。

基準定格電流 (A) Standard rated current	ねじの呼び(最小) Screw nominal size (Min.)	接地線の最小太さ Minimum ground wire thickness	
		単線の呼び径 (mm) Solid wire nominal dia.	より線の公称断面積 (mm²) Stranded wire nominal sectional area.
50以下 50 or less	M5	2	—
50を超え100以下 More than 50, 100 or less		2.6	—
100を超え225以下 More than 100, 225 or less	M6	—	14
225を超え400以下 More than 225, 400 or less		—	22
400を超え600以下 More than 400, 600 or less	M8	—	38
600を超え750以下 More than 600, 750 or less		—	60



C-1209
ステンレス製

C-209
鉄製

ファスナー
ラッチ錠・キャッチ
錠前装置・周辺機器



C

ファスナー

ラッチ錠

ドア
キャッチ

スナッチ
ロック

コントロール
センター

太陽光
関連金具

グレーチング
ロック

工業用
錠前

電磁波
対策

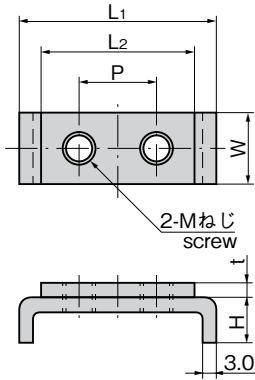
パッキン

窓枠・カード
ホルダー

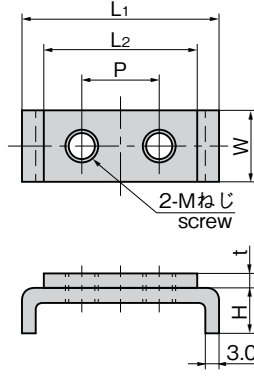
ゴム脚・
グロメット

PERIPHERA EQUIPMENT
周辺機器
(C)
充電器用
金具
フリーザー
金具
ラッシング
システム

[C-209-11~15]



[C-1209-13~15]



[C-1209]

仕様 ●材質: ステンレス鋼板(SUS304)
接続部は銅ブスバー(C1100BB)
●表面仕上: 銅めっき

[C-209]

仕様 ●材質: 冷間圧延鋼板(SPCC)
接続部は銅ブスバー(C1100BB)

用途 ●配分電盤・キュービクル
納期 ●標準在庫品

[C-1209]

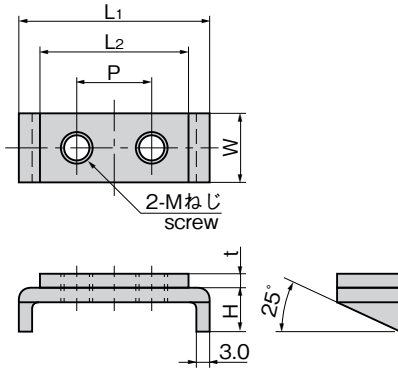
Specifications ●Material: Stainless steel plate (SUS304)
Connecting section: Copper
buss bar (C1100BB)
●Finish: Copper plating

[C-209]

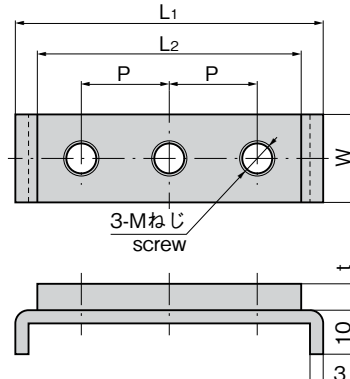
Specifications ●Material: Cold rolled steel plate (SPCC)
Connecting section: Copper
buss bar (C1100BB)
●Finish: Copper plating

Specific use ●Power/distribution boards and cubicles

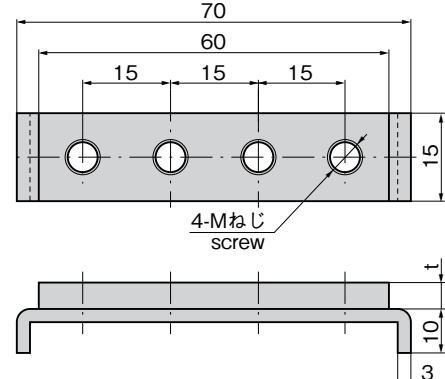
[C-209-21~25]



























[C-209-31~35]



[C-209-41・43]



商品番号 Product No.	 	L ₁	L ₂	W	H	P	t	M	製品質量(g) Mass	コード Code	単 価 Price	量販価格 Bulk Price 数量 Quantity 単価 Price
C-1209-13	 2D/3D	40	30	15	10	15	6	M6	38	23664	¥330	25個～ ¥317
C-1209-14	 2D/3D	50	40	20	10	20	6	M8	66	23665	¥480	20個～ ¥461
C-1209-15	 2D/3D	60	50	25	10	25	10	M10	132	23666	¥920	10個～ ¥884
C-1209-23	 3D	40	30	15	13	15	6	M6	37	24010	¥330	25個～ ¥317
C-1209-24	 3D	52	40	20	15	20	6	M8	64	24011	¥510	25個～ ¥490
C-209-11	 2D/3D	40	30	15	10	15	5	M5	26	21821	¥200	50個～ ¥192
C-209-12	 2D/3D	40	30	15	10	15	3	M6	36	21822	¥170	50個～ ¥164
C-209-13	 2D/3D	40	30	15	10	15	6	M6	38	21823	¥220	50個～ ¥212
C-209-14	 2D/3D	50	40	20	10	20	6	M8	66	21824	¥300	40個～ ¥288
C-209-15	 2D/3D	60	50	25	10	25	10	M10	132	21825	¥600	20個～ ¥570
C-209-21	 2D/3D	40	30	15	13	15	5	M5	26	21826	¥210	50個～ ¥202
C-209-22	 2D/3D	40	30	15	13	15	3	M6	36	21827	¥170	50個～ ¥164
C-209-23	 2D/3D	40	30	15	13	15	6	M6	38	21828	¥220	50個～ ¥212
C-209-24	 2D/3D	52	40	20	15	20	6	M8	72	21829	¥290	40個～ ¥278
C-209-25	 2D/3D	60	50	25	15	25	10	M10	135	21830	¥610	20個～ ¥586
C-209-31	 2D/3D	55	45	15		15	5	M5	48	23538	¥240	40個～ ¥230
C-209-32	 2D/3D	55	45	15		15	3	M6	36	23539	¥190	40個～ ¥183
C-209-33	 2D/3D	55	45	15		15	6	M6	52	23540	¥260	40個～ ¥250
C-209-34	 2D/3D	70	60	20		20	6	M8	88	23541	¥400	30個～ ¥384
C-209-35	 2D/3D	85	75	25		25	10	M10	192	23542	¥810	15個～ ¥778
C-209-41	 2D/3D						5	M5	62	23667	¥300	50個～ ¥288
C-209-43	 2D/3D						6	M6	68	23668	¥330	50個～ ¥317

●: RoHS指令対応品 ▲: RoHS指令に対応可能です。

※大量のご注文は更にお安くなります。