

# トラック用あおりヒンジ

## TRUCK DECK DOOR HINGES


**B-858-6**  
 アルミニウム製

### 特徴 Feature

- アルミニウム製で耐食性に優れ、しかも従来の蝶番よりはるかに軽量です。
- 側面はテーパ構造になっており、安全性を考慮したすっきりとしたデザインです。
- Corrosion-resistant aluminum is used and more lightweight compared with current hinges.
- The side is incorporated with the taper structure, providing safety and simple design.

仕様 ● 材質: 本体/アルミニウム合金押出材  
軸/ステンレス鋼棒 (SUS304)

● 表面仕上: アルマイト処理

● 軸径:  $\phi 13$

用途 ● 特装車・平ボディ・ウイング車

納期 ● 標準品・・・納期お問合せください

備考 ● B-858-5/B-858-6Rは中止品となりました。

Specifications ● Material: Main unit: Extruded aluminum alloy  
Axle: Stainless steel bar (SUS304)  
● Finish: Alumite treatment  
● Axle diameter:  $\phi 13$

Specific-use ● Specially equipped vehicles, flat body vehicles, vehicle with wing door

Remarks ● Products B-858-5 and B-858-6R are no longer manufactured.



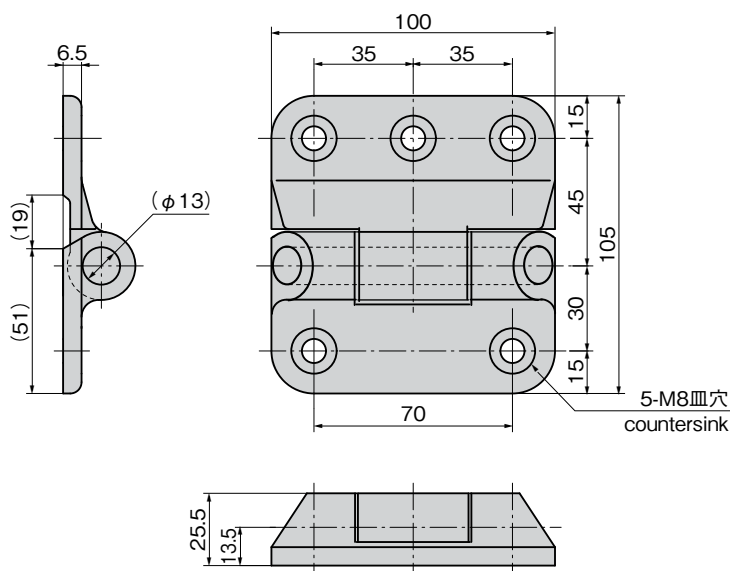
**B-858-6S**  
(サイド用)  
(For side gate)

| 商品番号<br>Product No. | RoHS | CAD | 製品質量(g)<br>Mass | コード<br>Code | 単価<br>Price | 量販価格 Bulk Price<br>数量 Quantity 単価 Price |
|---------------------|------|-----|-----------------|-------------|-------------|---|
| B-858-6S            | ●    | 2D  | 300             | 11681       | ¥5,200      | 6個～ ¥5,000                              |

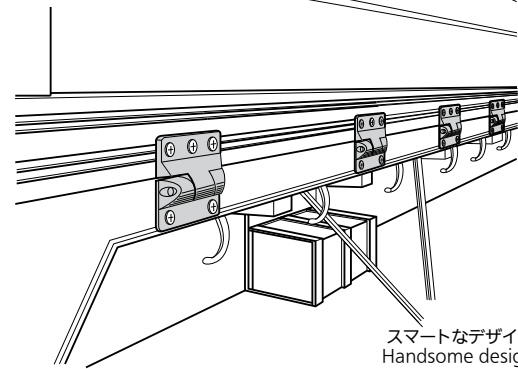
●: RoHS指令対応品

▲: RoHS指令に対応可能です。

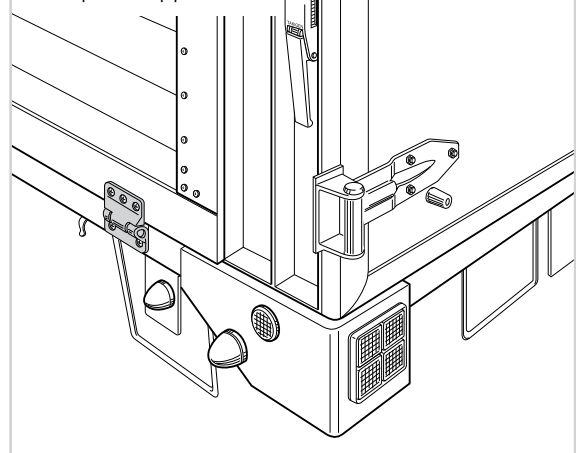
※大量のご注文は更にお安くなります。



### 使用例 Example of application



### 使用例 Example of application



HINGES FOR SPECIALLY-EQUIPPED VEHICLES

特装車  
蝶番

フリーザー  
ヒンジ

特殊  
蝶番

トルク  
ヒンジ

ステー  
周辺機器  
(B)