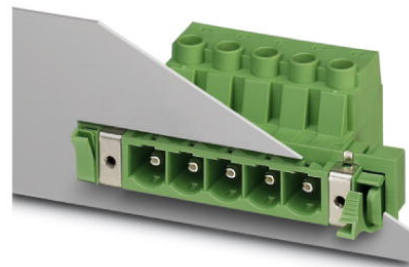


DFK-PC 16/ 4-STF-10,16

Artikelnummer: 1703470


Abbildung zeigt eine 5-polige Variante des Artikels



<http://eshop.phoenixcontact.de/phoenix/treeViewClick.do?UID=1703470>

Steckerteil, Nennstrom: 76 A, Bemessungsspannung (III/2): 1000 V, Polzahl: 4, Rastermaß: 10,16 mm, Anschlussart: Schraubanschluss, Farbe: grün, Kontaktfläche: Silber

Kaufmännische Daten

GTIN (EAN)	 4 017918 994396
Verkaufsgruppe	E543
VPE	10 stk.
Zolltarif	85366990
Katalogseitenangabe	Seite 489 (CC-2011)

Produkthinweise

WEEE/RoHS konform seit:
27.11.2004



<http://download.phoenixcontact.de>
Bitte beachten Sie, dass die hier angegebenen Daten dem Online-Katalog entnommen sind. Die vollständigen Informationen und Daten entnehmen Sie bitte der Anwenderdokumentation. Es gelten die Allgemeinen Nutzungsbedingungen für Internet-Downloads.

Technische Daten

Maße / Pole

Rastermaß	10,16 mm
Maß a	30,48 mm
Polzahl	4

Schraubengewinde	M4
Anzugsdrehmoment min	1,7 Nm
Anzugsdrehmoment max	1,8 Nm

Technischen Daten

Artikelfamilie	DFK-PC 16/...-ST
Isolierstoffgruppe	I
Bemessungsstoßspannung (III/3)	8 kV
Bemessungsstoßspannung (III/2)	8 kV
Bemessungsstoßspannung (II/2)	6 kV
Bemessungsspannung (III/2)	1000 V
Bemessungsspannung (II/2)	1000 V
Anschluss gemäß Norm	EN-VDE
Nennstrom I_N	76 A
Nennspannung U_N	1000 V
Nennquerschnitt	16 mm ²
Belastungsstrom maximal	76 A
Isolierstoff	PA
Brennbarkeitsklasse nach UL 94	V0
Lehrdorn	A6
Abisolierlänge	14 mm
Nennspannung UL/CUL Usegroup B	600 V
Nennstrom UL/CUL Usegroup B	55 A
Nennspannung UL/CUL Usegroup C	600 V
Nennstrom UL/CUL Usegroup C	55 A

Anschlussdaten

Leiterquerschnitt starr min	0,75 mm ²
Leiterquerschnitt starr max	16 mm ²
Leiterquerschnitt flexibel min	0,75 mm ²
Leiterquerschnitt flexibel max	16 mm ²
Leiterquerschnitt flexibel m. Aderendhülse ohne Kunststoffhülse min	0,5 mm ²
Leiterquerschnitt flexibel m. Aderendhülse ohne Kunststoffhülse max	16 mm ² Nur in Verbindung mit CRIMPFOX 16 S
Leiterquerschnitt flexibel m. Aderendhülse m. Kunststoffhülse min	0,5 mm ²

Leiterquerschnitt flexibel m. Aderendhülse m. Kunststoffhülse max	16 mm ² Nur in Verbindung mit CRIMPFOX 16 S
Leiterquerschnitt AWG/kcmil min	18
Leiterquerschnitt AWG/kcmil max	6
2 Leiter gleichen Querschnitts starr min	0,75 mm ²
2 Leiter gleichen Querschnitts starr max	6 mm ²
2 Leiter gleichen Querschnitts flexibel min	0,75 mm ²
2 Leiter gleichen Querschnitts flexibel max	6 mm ²
2 Leiter gleichen Querschnitts flexibel m. AEH ohne Kunststoffhülse min	0,5 mm ²
2 Leiter gleichen Querschnitts flexibel m. AEH ohne Kunststoffhülse max	4 mm ²
2 Leiter gleichen Querschnitts flexibel m. TWIN-AEH mit Kunststoffhülse min	0,5 mm ²
2 Leiter gleichen Querschnitts flexibel m. TWIN-AEH mit Kunststoffhülse max	6 mm ²
AWG nach UL/CUL min	20
AWG nach UL/CUL max	6

Approbationen

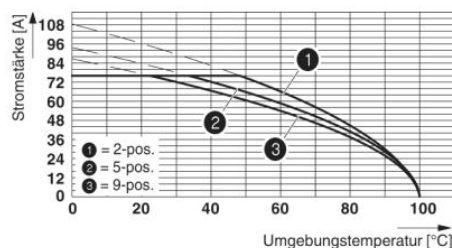


Approbationen

CB, CCA, CUL, GOST, SEV, UL

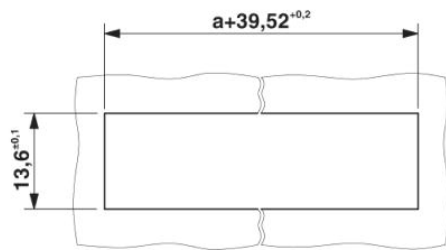
Zeichnungen

Diagramm

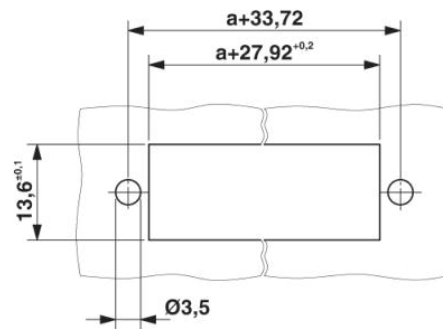


Deratingkurve für: PC 16/...-ST-10,16 mit DFK-PC 16/...-ST-10,16

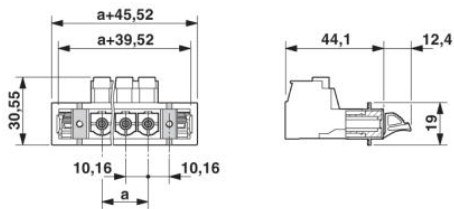
Maßzeichnung



Blechausschnitt bei Verrastung.



Blechausschnitt bei Verschraubung.



Adresse

PHOENIX CONTACT Deutschland GmbH
Flachsmarktstr. 8
32825 Blomberg, Germany
Tel +49 5235 3 12000
Fax +49 5235 3 41200
<http://www.phoenixcontact.de>



© 2012 Phoenix Contact
Technische Änderungen vorbehalten