

掘込ラッチ錠

LOCKS WITH LATCHES



A-1378-M-P
ステンレス製

つまみ
ハンドル
取手
周辺機器

A

クレモン

ローラー
締り

特装密閉
ハンドル

フリーザー
密閉

平面
スイング

ギア式

平面
ハンドル

ポップ
ハンドル

リフト
ハンドル

アジャスト
ハンドル

LATCH TYPE HANDLES

ラッチ式

スナッチ

リンク

フック式

ロック
ハンドル

L 型
ハンドル

T 型
ハンドル

丸型
小型

押ボタン

取手

つまみ

止め金
ロッド棒

ジョイント
リンク

ワイヤ

特徴 Feature

- ステンレス製で耐食性に優れています。
- 掘込みタイプでスペースを有効利用
- 建築錠前各社の錠前が組込み可能です。
- 右開き用・左開き用(本図右開き用・写真右開き用)
- It is made of stainless steel for great corrosion resistance.
- Embedding type for saving spaces.
- Lock by a construction lock manufacturer can be incorporated.
- For both left-hand or right-hand use.

仕様 材質

本体・表面パネル/ステンレス鋼板(SUS304)
ハンドル・キャップ/ステンレス鋼铸件(SUS304)

● 表面仕上: ヘアライン仕上

● 鍵番号: 37500G

● 付属品: キー2本・取付け用ビス

用途 ● シェルター・キャビン・格納庫

納期 ● 標準品・・・納期ご連絡致します

備考 ● ストライク受けはA-374(122ページ)をご使用
頂けます。お問合せ下さい。

Speci- fications

● Material

Main body/Surface panel: Stainless steel plate (SUS304)
Handle/Cap: Cast stainless steel (SUS304)

● Finish: Hairline finish

● Key No.: 37500G

● Accessories: Two keys, fixing screws

Specific use ● Shelters, cabins, warehouses etc

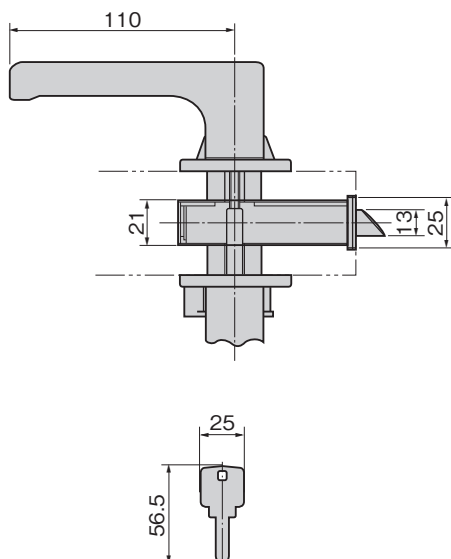
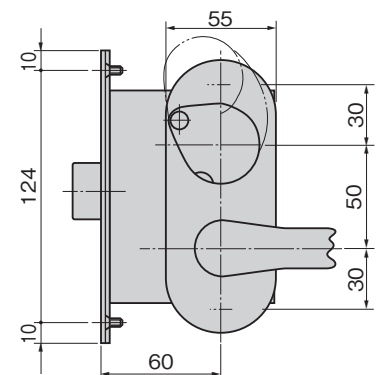
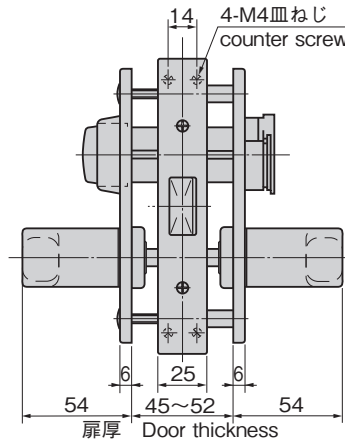
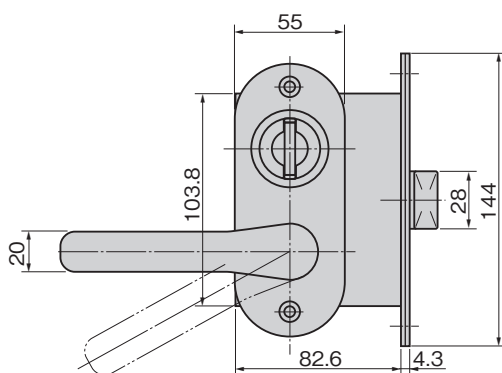


表面
Front

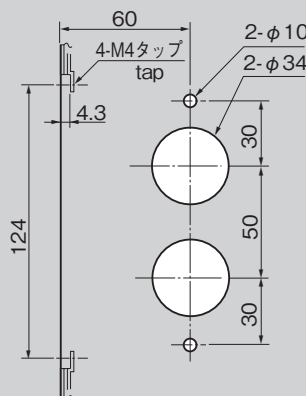
裏面
Rear

A-1378-M-P-R

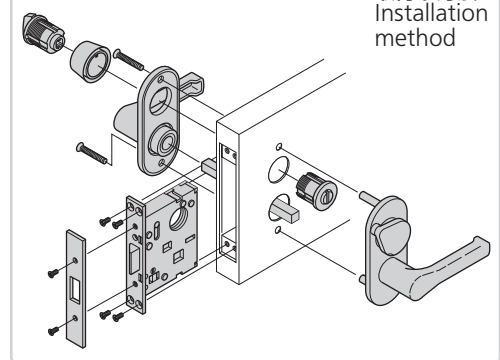
キーNo.37500G
Key



パネル穴明け寸法 Panel drilling dimensions



取付け方法 Installation method



商品番号 Product No.	備考 Remarks	製品質量(g) Mass	コード Code	単価 Price	量販価格 Bulk Price 数量 Quantity 単価 Price
A-1378-M-P-L	左開き用 Left-hand use	1,997	03289	¥37,000	5個〜 ¥35,520
A-1378-M-P-R	右開き用 Right-hand use	1,997	03290	¥37,000	5個〜 ¥35,520

●: RoHS指令対応品 ▲: RoHS指令に対応可能です。

※大量のご注文は更にお安くなります。