



| | | |
|----------------------------|-------------------------------------------|-----------------------------------|
| Identifikation | Typ Art.-Nr. | LS-A-9705 2,5m PUR 24 V 709705 |
| Technische Daten | | |
| Funktionsart | Ventilstecker | |
| Schutzbeschaltung | Suppressordiode + LED | |
| Nennspannung | AC/DC 24 V | |
| Stromaufnahme | 4 mA | |
| Abschaltspitzen | ≤52 V | |
| Nennfrequenz | 50–60 Hz | |
| Halteleistung | ≤100 VA | |
| Anschlussleitung Typ | PUR schwarz / PVC 3 x 0,5 mm ² | |
| Anschlussleitung Länge (m) | 2,5 m | |
| Anschlussleitung | Durchmesser: 5,6 ± 0,15mm | |
| Allgemeine Daten | | |
| Bauform | Bauform A, Kontaktabstand 18 mm | |
| Statusanzeige | LED gelb | |
| Spulenstrom max. | ≤4 A | |
| Aderkennzeichnung | bunte Adern | |
| Gehäusematerial | TPU transparent ¹⁾ | |
| Schutzart | IP 67 | |
| Montage | Anzugsmoment 0,4 Nm | |

18.07.2008 – Technische Änderungen vorbehalten

Art.-Nr. 709705

Deutschland: Friedrich Lütze GmbH & Co. KG

Postfach 12 24 (PLZ 71366) • Bruckwiesenstraße 17-19 • D-71384 Weinstadt

Tel. +49 (0)7151 6053-0 • Fax +49 (0)7151 6053-277(-288)

www.luetze.de • info@luetze.de

Österreich: LÜTZE Elektrotechnische Erzeugnisse Ges. m.b.H.

Niedermoserstraße 18 • A-1220 Wien

Tel. +43 (0)1 257 52 52-0 • Fax +43 (0)1 257 52 52-20

www.luetze.at • office@luetze.at

Schweiz: LÜTZE AG

Oststrasse 2 • CH-8854 Siebnen

Tel. +41 (0)55 450 23 23 • Fax +41 (0)55 450 23 13

www.luetze.com • info@luetze.ch

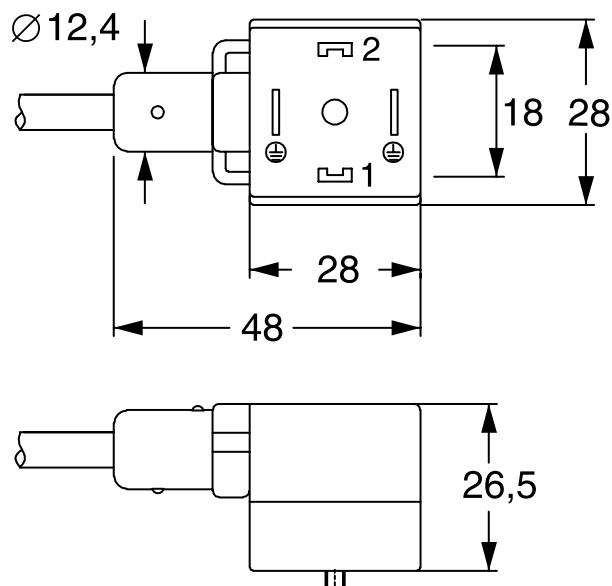


Technik mit System

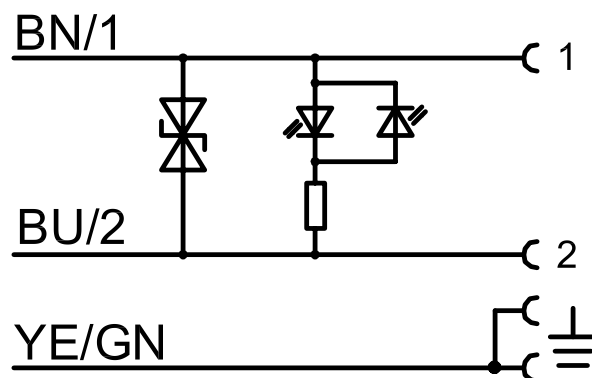
Technisches Datenblatt • Entstörtechnik

| | |
|--------------------------|-------------------------------------------------------------------------------------|
| Arbeitstemperaturbereich | Stecker: -25°C – +90°C Leitung: fest verlegt -30°C – +90°C, bewegt: -5°C – +80°C |
| Lagertemperaturbereich | -40 °C–90 °C |
| Maße (B×H×T) | 28,0×48,0 mm |
| Gewicht (kg/Stk.) | 0,130 |
| Normen | EN 175301-803 (DIN 43 650), ISO 4400 |
| VE | 10 |

Maßzeichnung



Anschlussbild



Zubehör

18.07.2008 – Technische Änderungen vorbehalten

Art.-Nr. 709705

Deutschland: Friedrich Lütze GmbH & Co. KG

Postfach 12 24 (PLZ 71366) • Bruckwiesenstraße 17-19 • D-71384 Weinstadt

Tel. +49 (0)7151 6053-0 • Fax +49 (0)7151 6053-277(-288)

www.luetze.de • info@luetze.de

Österreich: LÜTZE Elektrotechnische Erzeugnisse Ges. m.b.H.

Niedermoserstraße 18 • A-1220 Wien

Tel. +43 (0)1 257 52 52-0 • Fax +43 (0)1 257 52 52-20

www.luetze.at • office@luetze.at

Schweiz: LÜTZE AG

Oststrasse 2 • CH-8854 Siebnen

Tel. +41 (0)55 450 23 23 • Fax +41 (0)55 450 23 13

www.luetze.com • info@luetze.ch

Technisches Datenblatt • Entstörtechnik

| Zubehör | Farbe | Art.-Nr. | Typ | VE |
|--------------------------------------|-------------|----------|--------------|-----|
| Bezeichnungsschild 7×20mm | weiss | 760968 | LG 6-0967 | 100 |
| Schutzschläuche: | | | | |
| -PA | schwarz | 271142 | CX 12 PA | 50 |
| -PVC mit harter PVC Spirale | grau | 270401 | CF 12 EL | 30 |
| -PVC mit Stahlgeflecht | | 270011 | CF 13 S | 50 |
| -PUR mit Spirale | | 270411 | CF PUR 12 EL | 22 |
| Bezeichnungshülse | transparent | 499995 | | 500 |
| Bezeichnungsschild 4×23mm für 499995 | | 499988 | | 200 |

Bemerkungen

¹⁾ Sehr gute Chemikalien- und Ölbeständigkeit. Beim Einsatz aggressiver Medien ist die Materialbeständigkeit applikationsbezogen zu überprüfen!

18.07.2008 – Technische Änderungen vorbehalten

Art.-Nr. 709705

Deutschland: Friedrich Lütze GmbH & Co. KG

Postfach 12 24 (PLZ 71366) • Bruckwiesenstraße 17-19 • D-71384 Weinstadt

Tel. +49 (0)7151 6053-0 • Fax +49 (0)7151 6053-277(-288)

www.luetze.de • info@luetze.de

Österreich: LÜTZE Elektrotechnische Erzeugnisse Ges. m.b.H.

Niedermoserstraße 18 • A-1220 Wien

Tel. +43 (0)1 257 52 52-0 • Fax +43 (0)1 257 52 52-20

www.luetze.at • office@luetze.at

Schweiz: LÜTZE AG

Oststrasse 2 • CH-8854 Siebnen

Tel. +41 (0)55 450 23 23 • Fax +41 (0)55 450 23 13

www.luetze.com • info@luetze.ch



Technik mit System