

ポップハンドル

POP HANDLES

錠前強制抜取り防止機構付

A-422
亜鉛合金製

特 徴 Feature

PAT.PEND.

- 日本自動販売システム機械工業会規格品錠前が組込み可能
- ハンドルを押込むだけのワンアクション施錠
- 左右兼用型(カムを裏返すと左右の入替えができます。)
- 標準錠前はパーソナルコインロック(C-288)を使用
- オプションでラッチ穴用・スイッチ穴用防水パッキンがあります。
- A standard lock approved by Japan Vending System Manufacturers Association can be incorporated.
- Can be locked simply by pressing the handle.
- For both left-hand and right-hand use (the left-hand or right-hand use can be changed by reversing the cam.)
- Personal coin lock (C-288) is used for standard lock.
- Waterproof packing for latch hole and waterproof packing for switch hole are available. (optional)

- 仕 様**
- 製品質量: 605g
 - 材 質: 亜鉛合金 (ZDC)
 - 表面仕上: クロムめっき (MZCr)
 - 同一鍵番号・鍵違い・指定番号も製作致します。
 - 最大鍵違い数: 17万7,000通り
 - 付 属 品: キー2本・取付け板・ビスセット
- 動 作**
- 1.開扉時はキーを右に回し、ポップアップしたハンドルを左(右)に回します。
 - 2.キーは本体から抜くことが可能です。
 - 3.閉扉時はハンドルを元の位置に戻し、押込み施錠します。
- 用 途**
- 自動販売機・環境機器・制御盤
- 備 考**
- 標準在庫品
 - マスターシステムの組込みが可能です。お問合せください。

- Specifi-cations**
- Mass: 605g
 - Material: Zinc alloy (ZDC)
 - Finish: Chrome plating (MZCr)
 - Keyed alike and key difference are available.
 - No. of max. key differences: 177,000
 - Accessories: Two keys, installation plate and screws
- Operation**
- 1.To open door turn key clockwise and then popped handle clockwise (or counterclockwise).
 - 2.Key can be removed from the main body.
 - 3.To close door return popped handle to its original position and press it for locking.
- Specific-use**
- Vending machines, environment equipment and control boards

商品番号 Product No.	RoHS 10	CAD	コード Code	単 価 Price	量販価格 Bulk Price 数量 Quantity	単価 Price
A-422		2D/3D	01706	¥3,750	5個～	¥3,600

●: RoHS10指令対応品 ※大量のご注文は更にお安くなります。
▲: RoHS10指令に対応可能です。

ハンドル・取手
つまみ・周辺機器

A

クレモン

ローラー
締り特装密閉
ハンドルフリーザー
密 閉平 面
スイング平 面
ハンドルPOP HANDLES
ポップ
ハンドル
リフト
ハンドル
アジャスト
ハンドル

ラッチ式

スナッチ

リンク

フック式

ロック
ハンドルL 型
ハンドルT 型
ハンドル丸型
小型

押ボタン

取 手

つまみ

止め金
ロッド棒ジョイント
リンク

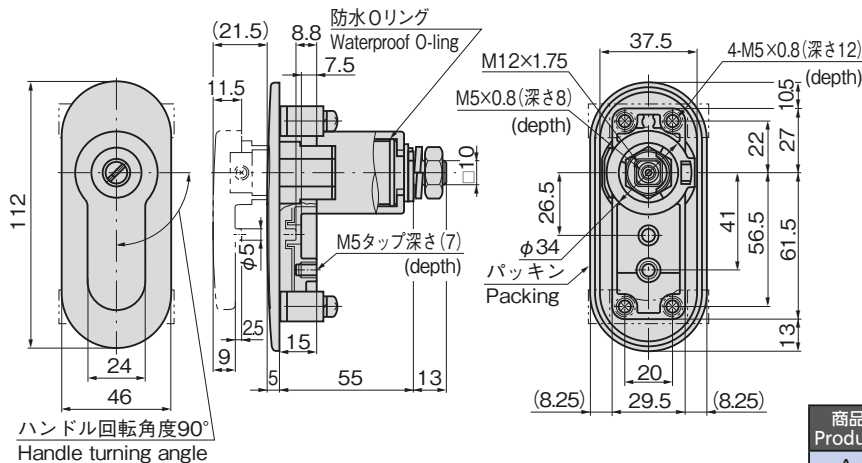
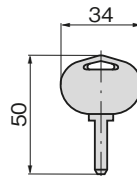
ワイヤ



A-422

キーNo.Z00288
Key

押しボタンスイッチS-412
が取付けられます。詳細は
341ページをご参照ください。
Push-button switch S-412 is
available. For details, see
page 341.



防水タイプも製作します。

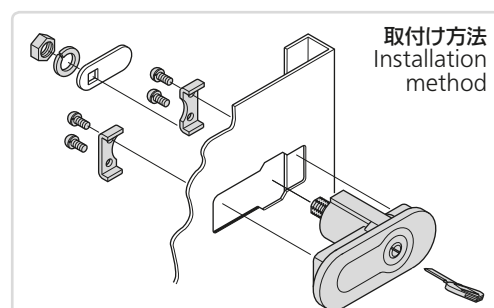
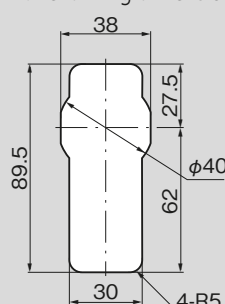
ラッチ穴用防水パッキン

Waterproof packing for latch hole



スイッチ穴用防水パッキン

Waterproof packing for switch hole

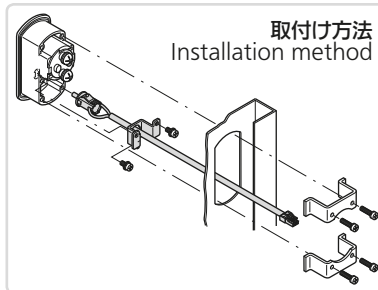
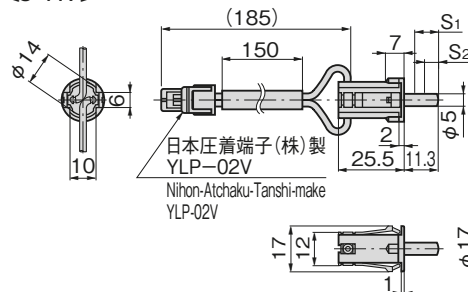
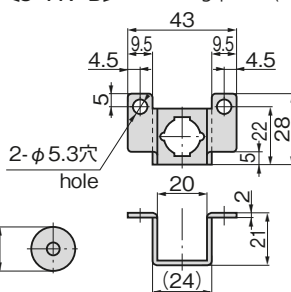
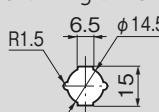
パネル穴明け寸法
Panel drilling dimensions取付け方法
Installation
method

**S-417**

ポップハンドル用 押ボタンスイッチ

PUSH-BUTTON SWITCHES FOR POP HANDLES

PAT. PEND.

**S-417 + S-417-B****取付け方法**
Installation method**[S-417]****[S-417-B]**
取付け金具(別売)
Installing plate (optional)**装着例**
Example of installation**パネル穴明け寸法**
Panel drilling dimensions**特 徴 Feature**

- A-417専用押ボタンスイッチ
- A-417-Fと併用することで警報ブザーや照明のON・OFFなど用途に合せた使用が可能
- PUSH-ONタイプ(S-417-1)とPUSH-OFFタイプ(S-417-2)があります。
- Special push-button switch for A-417.
- Use A-417-F together for wide applications such as alarm buzzer and illumination ON/OFF.
- Push-on type (S-417-1) and push-off type (S-417-2) are available.

- スイッチ部 ● 定 格: AC125V・1A(抵抗負荷)
- 特 性 ● 初期接触抵抗: DC5V・1Aの接触抵抗計で測定し 50mΩ以下(リード線コネクタ部含む: 100mΩ以下)
- 絶縁抵抗: DC500Vの絶縁抵抗計で端子-端子間、端子-アース間を測定し各100MΩ以上
 - 耐 電 圧: AC1,000V(50~60Hz)
 - 耐 久 性: 機械的で2万回以上、電氣的で1万回以上
 - 作 動 力: 3.5N以下/S-417-1 4.1N以下/S-417-2
 - 使用温度範囲: -10℃~+40℃
- 納 期 ● 標準在庫品

- Switch character-
istic ● Rated: AC125V 1A (resistance load)
- Initialization contact resistance: 50mΩ or less resulting from measurement by using contact resistance meter of DC5V 1A (Including lead wire connector: 100mΩ or less)
 - Insulation resistance: 100MΩ or more each resulting from measurement between terminals or between terminal and ground by using insulation resistance meter of DC500V
 - Withstand voltage: AC1,000V (50 to 60Hz)
 - Durability: Mechanical: 20,000 times or more Electrical: 10,000 times or more
 - Working force: 3.5N or less/S-417-1 4.1N or less/S-417-2
 - Ambient temperature: -10℃ to +40℃

商品番号 Product No.	RoHS 10+	CAD	備 考 Remarks(type)	S ₁	S ₂	コード Code	単 価 Price	量販価格 数量 Quantity	Bulk Price 単価 Price
S-417-1		2D/3D	PUSH-ON タイプ Push-on type	フルストローク(11) Full stroke	ONストローク(6) ON stroke	40400	¥600	15個~	¥576
S-417-2		2D/3D	PUSH-OFF タイプ Push-off type	フルストローク(9.6) Full stroke	OFFストローク(5) OFF stroke	40401	¥600	15個~	¥576
S-417-B			取付け金具 Installing plate			70346	¥200	40個~	¥190

●: RoHS10指令対応品 ▲: RoHS10指令に対応可能です。

※大量のご注文は更にお安くなります。

**A**

クレモン

ローラー
締め特装密閉
ハンドルフリーザー
密 閉平 面
スイング平 面
ハンドル**POP HANDLES**
ポップ
ハンドルリフト
ハンドルアジャスト
ハンドル

ラッチ式

スナッチ

リフ