

コインロック C-288・C-288N-F



C-288
黃銅牌

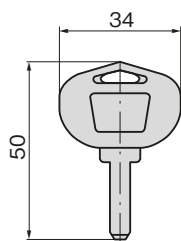
PAT.PEND.

特 徵 Feature

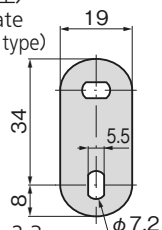


C-288

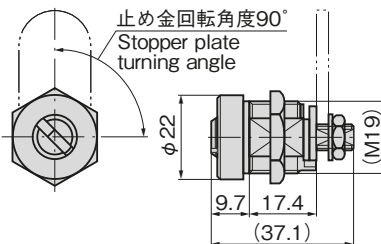
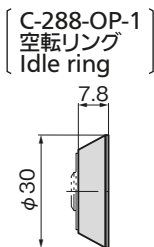
Key



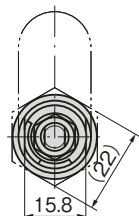
止め金(兼用型)
Stopper plate
(combined-use type)



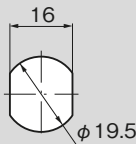
板厚 $t=2.3$
Plate thickness



止め金回転角度90°
Stopper plate
turning angle





パネル穴明け寸法 Panel drilling dimensions



- | | |
|-----|---|
| 仕 様 | <ul style="list-style-type: none"> ●製品質量：本体／62g キー／20g ●材 質：本体／削削黄銅棒(C3604BD)
キー／黄銅板(C3713P) ●表面仕上：本体／クロムめっき(MBCr)
キー／ニッケルめっき(MBNi) ●鍵 番 号：Z00288 ●同一鍵番号・指定番号も製作致します。 ●最大鍵違い数：17万7,000通り ●付 属 品：キー2本・止め金 |
| 用 途 | ●自動販売機・アミューズメント機器 |
| 納 期 | ●標準在庫品 |
| 備 考 | <ul style="list-style-type: none"> ●施錠・解錠位置で鍵の回転を保持するディテントボールタイプもあります。(C-288-DL) ●別売で空転リングもあります。(C-288-OP-1) ●マスターシステムの組み合わせが可能です。お問合せください。 |

- | | |
|----------------|--|
| Specifications | <ul style="list-style-type: none"> • Mass: Main body: 62g. Key: 20g • Material: Main body: Free cutting brass bar (C3604BD). Key: Brass plate (C3713P) • Finish: Main body: Chrome plating (MBCr). Key: Nickel plating (MBNi) • Key No.: Z00288 • No. of max. key differences: 177,000 • Accessories: Two keys and stopper plate |
| Specific use | <ul style="list-style-type: none"> • Vending machines and amusement equipment |

商品番号 Product No.	RoHS 10+	 CAD	コード Code	単 価 Price	量販価格 Bulk Price
				数量 Quantity	単価 Price
C-288 同番 keyed alike		2D/3D	21319	¥1,500	10個～ ¥1,440
C-288 鍵違い key differences		2D/3D	21320	¥1,600	10個～ ¥1,536
C-288-OP-1		2D/3D	22955	¥260	30個～ ¥250

●: RoHS10指令対応品

▲: RoHS10指令に対応可能です。

※大量のご注文は更にお安くなります。

ファスナー
ラッチ錠・キヤッチ
錠前装置・周辺機器



C

ファスナー

ラッチ錠

ドア
キャッチ

スナッチ
ロック

コントロール
センター

パイプ
関連金具

グレイチング
ロック

INDUSTRIAL LOCKS

工業用
錠前

電磁波
対策

パッキン