

Gehäuse - HC-D 15-SML-52/O1M25 - 1604893

Bitte beachten Sie, dass die hier angegebenen Daten dem Online-Katalog entnommen sind. Die vollständigen Informationen und Daten entnehmen Sie bitte der Anwenderdokumentation. Es gelten die Allgemeinen Nutzungsbedingungen für Internet-Downloads.
(<http://download.phoenixcontact.de>)



HEAVYCON Sockelgehäuse D 15, mit Längsbügel, Höhe 52 mm, mit Stutzen 1x M25

Kaufmännische Daten

Verpackungseinheit	10
GTIN	4017918882006

Technische Daten

Maße

Höhe	52 mm
Breite	50 mm
Länge	93 mm

Umgebungsbedingungen

Schutzart Gehäuse	IP65
Umgebungstemperatur (Betrieb)	-40 °C ... 125 °C

Allgemein

Hinweis	für Kontakteinsätze HC-D15, A10
Bauform	D15
Gehäuseart	Sockelgehäuse
Verriegelungsart	mit Längsbügel
Anzahl der Kabelabgänge	1
Kabelabgang	links (Blick auf den geöffneten Längsbügel)
Verschraubung	ohne
Art der Verschraubung	1x M25
Material Gehäuse	Aluminium-Druckguss
Material Gehäuseoberfläche	pulverbeschichtet, grau
Material Verriegelung	Stahl verzinkt

Klassifikationen

eCl@ss

eCl@ss 4.0	27140816
eCl@ss 4.1	27140816

Gehäuse - HC-D 15-SML-52/O1M25 - 1604893

Klassifikationen

eCl@ss

eCl@ss 5.0	27143424
eCl@ss 5.1	27143424
eCl@ss 6.0	27143424
eCl@ss 7.0	27440209
eCl@ss 8.0	27440209

ETIM

ETIM 2.0	EC000437
ETIM 3.0	EC000437
ETIM 4.0	EC000437
ETIM 5.0	EC000437


UNSPSC

UNSPSC 6.01	31261502
UNSPSC 7.0901	31261502
UNSPSC 11	31261502
UNSPSC 12.01	31261502
UNSPSC 13.2	31261502

Approbationen

GOST /

Approbationsdetails

 GOST

Zubehör

Vollverschraubung

HC-K-KV-M25(11-17) - 1690639



Gehäuse - HC-D 15-SML-52/O1M25 - 1604893

Zubehör

HC-M-KV-M25(11-16) - 1690574



HC-M-KV-M25(14-21) - 1646007



HC-M-KV-M25(1ASI) - 1584020



Mehrfachverschraubung

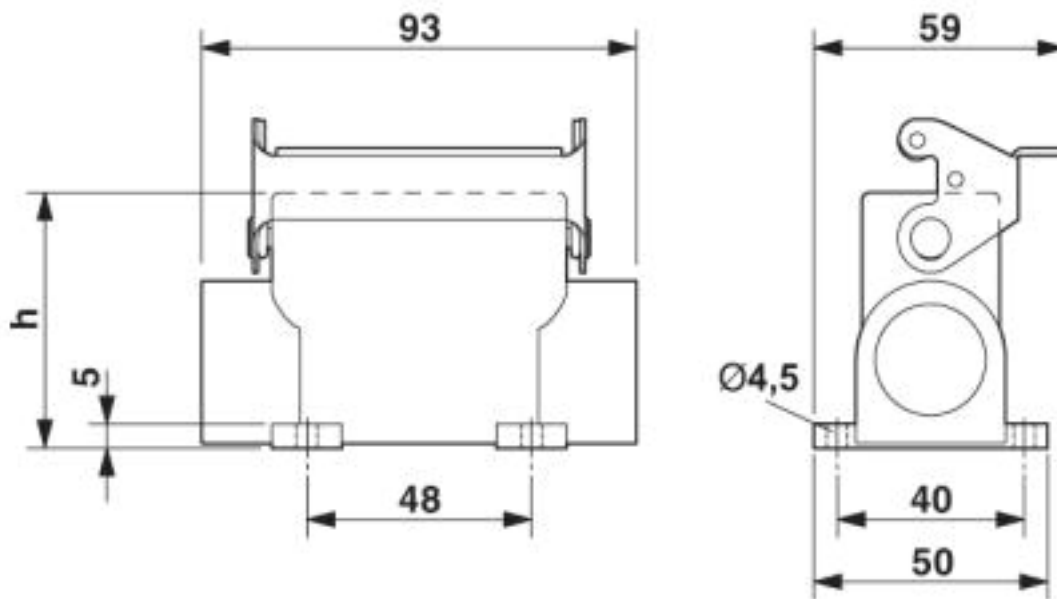
HC-M-KV-M25(1X10/1X11) - 1580228



Zeichnungen

Gehäuse - HC-D 15-SML-52/O1M25 - 1604893

Maßzeichnung



© Phoenix Contact 2013 - alle Rechte vorbehalten
<http://www.phoenixcontact.com>