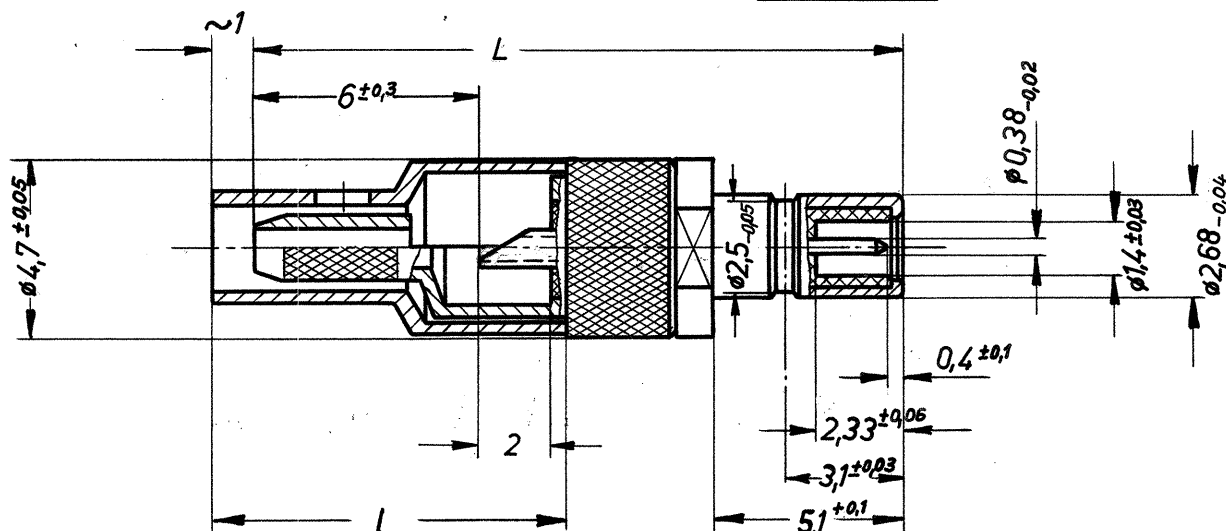


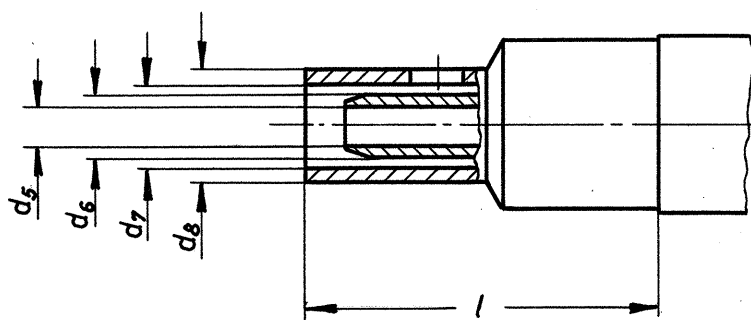
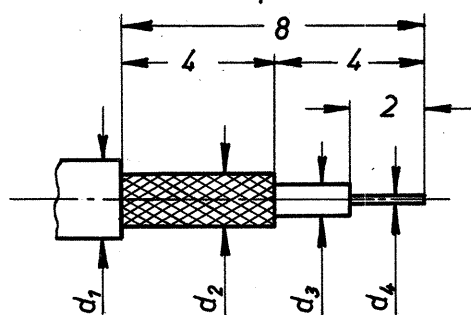
Darstellung: Kabelgruppe 1



1. Steckkraft mit Buchse: 12-17 N

2. Abzugskraft mit Buchse: 12-18 N

Die Crimphülse dieses Steckers ist auch für Löt-/Lötanschluß geeignet.



für Kabel:

Gr	Type	ø d <sub>1</sub> max.	ø d <sub>2</sub> max.	ø d <sub>3</sub> max.	ø d <sub>4</sub> max.	Anschluß				L	l
1	RG178BU;RG196AU	2,1	1,38	0,91	0,3	1,05	1,7Ⓢ	2,25	3,2Ⓢ	17,2	9,4
2	RG174U;RG179BU;RG187AU RG188AU;RG316U;MY15	2,8	2,24	1,67	0,51	1,7	2,6Ⓢ	3,2Ⓢ	3,8Ⓢ	17,2	9,4

Anmerkung: In der 9-stelligen Bestell-Nr. ist mit der 8-ten Zahl die Kabelgruppe „1-2“ und in der 9-ten Zahl die Oberfläche „1“ gleich Ind. Ausf. und „2“ gleich VG-Ausf. angegeben.

				Freimaßtoleranzen mittel DIN 7168		Modell Nr.	Crimpsechskant: Kabelgr. 1 SW 2,67 " 2 SW 3,25 Ⓢ	
				1977	Tag	Name	Benennung:  Stecker  Kabelstecker	Maßstab  5:1
e	ø 3,2 war ø 3,1	22.7.86	JB	Bearb.	7. 12.	Strode		
d	Crimpbereich überarbeitet	24.10.85	E.3	Gepr.				
c	Neue Ausgabe	23.11.87		Norm.	12.12.79	Hawke		
b	Neue Ausgabe	12.1.79		<b>MEMORAT</b> <b>ZAHNRADTECHNIK</b>			Zeichnung Nr.:  31.1410.0 ''	
a	2,68 <sup>+0,02</sup> <sub>-0,01</sub> in 2,68-0,04	28.3.78						
Buch- stabe	Änderung	Tag	Name	Postfach 13 • Hauptstraße 52 7821 Eisenbach/Hochschwarzwald			Ersatz für:	