

Einbaubuchse

- Vollmetall-Ausführung
- Montagebohrung \varnothing 6,1 mm

Best.-Nr. BU 404 NI

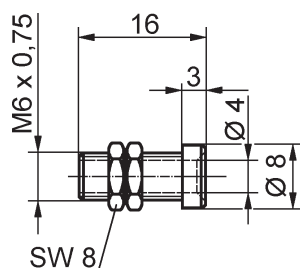
- Kontaktwerkstoff
- Kontaktteile

Messing
vernickelt

Best.-Nr. BU 404 AU

- Kontaktwerkstoff
- Kontaktteile

Messing
vergoldet



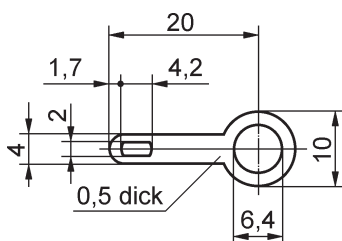
Einbaubuchse

- Vollmetall-Ausführung
- Montagebohrung $\varnothing 6,1$ mm

Best.-Nr. BU 405

- Kontaktwerkstoff
- Kontaktteile

Messing
vernickelt



Lötöse

- passend zu den Einbaubuchsen IBU 401 / .. (Farbe),
IBU 403 / .. (Farbe), BU 404, BU 405

Best.-Nr. LÖ 6,4 x 20

- Kontaktwerkstoff
- Oberfläche

**Messing
verzinnt**

Allgemeine Angaben			Technische Daten				
Best.-Nr.	Anzugsdrehmoment der Muttern	Farben	Anschluss	Durchgangswiderstand	Bemessungsspannung	Bemessungsstrom	Temperatur- Einsatzbereich
BU 404 NI Kontaktteile vernickelt	300 Ncm	—	Lötöse	< 10 mΩ	30 V _{AC} 60 V _{DC}	32 A	- 40 °C ... + 110 °C
BU 404 AU Kontaktteile vernickelt	300 Ncm	—	oder	< 10 mΩ	30 V _{AC} 60 V _{DC}	32 A	- 40 °C ... + 110 °C
BU 405 Kontaktteile vernickelt	300 Ncm	—	Kabelschuh	<10 mΩ	30 V _{AC} 60 V _{DC}	32 A	- 40 °C ... + 110 °C
LÖ 6,4 x 20 verzinnt			Löten				

andere Ausführungen und Kontaktoberflächen auf Anfrage