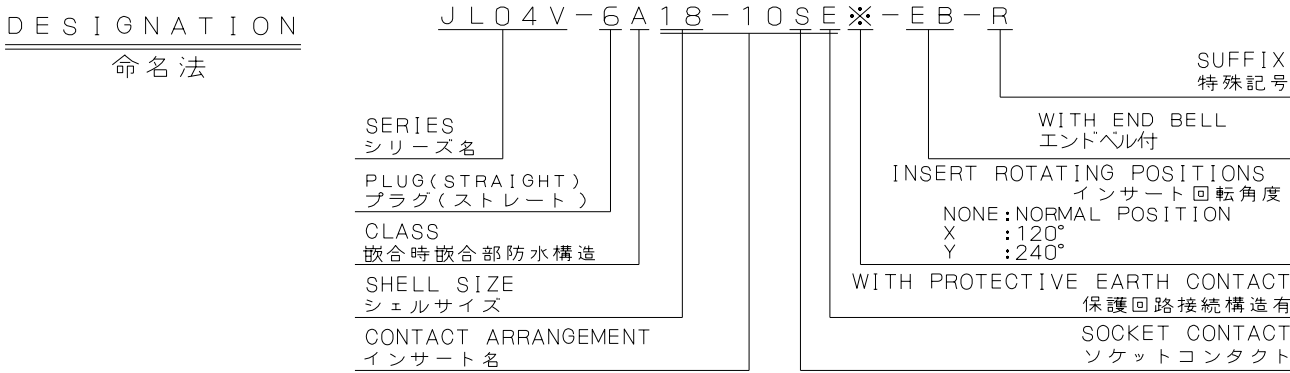
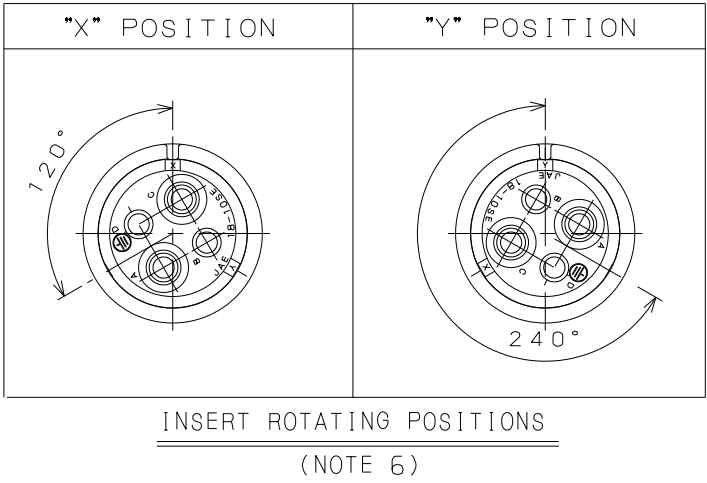
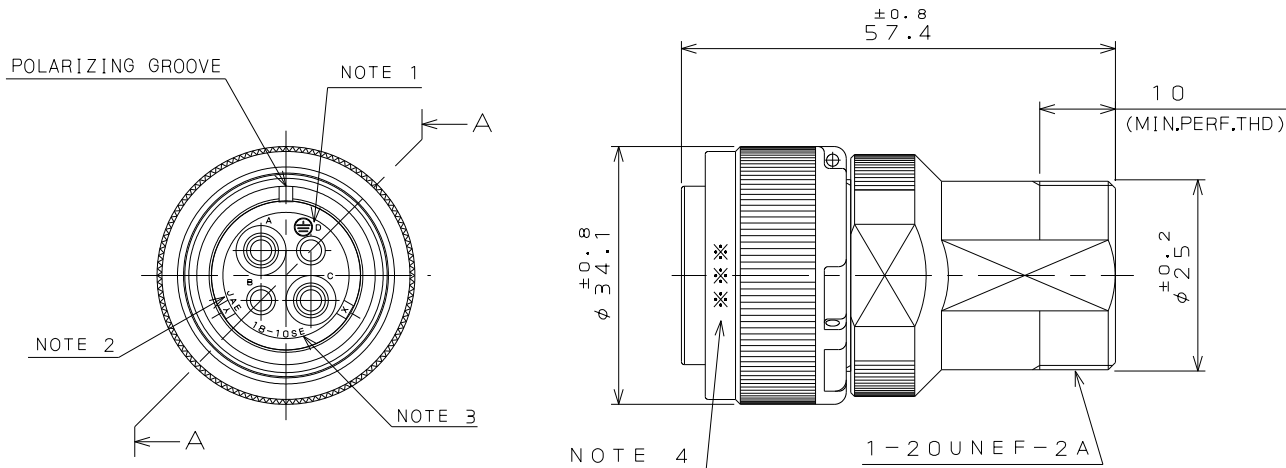


版数 REV.	年月日 DATE	CN NO.	変更内容 DESCRIPTION	製図 DR.	担当 CHK.	査閲 APPD.	承認 APPD.
2	20.Sep.2011	000312	CORRECT AN ERROR	—	H.NAKAJIMA	T.OKAMURA	E.MATSUMOTO

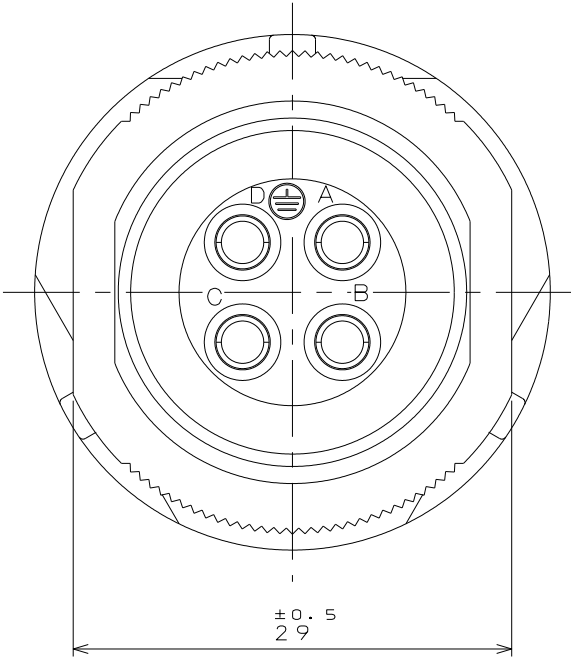
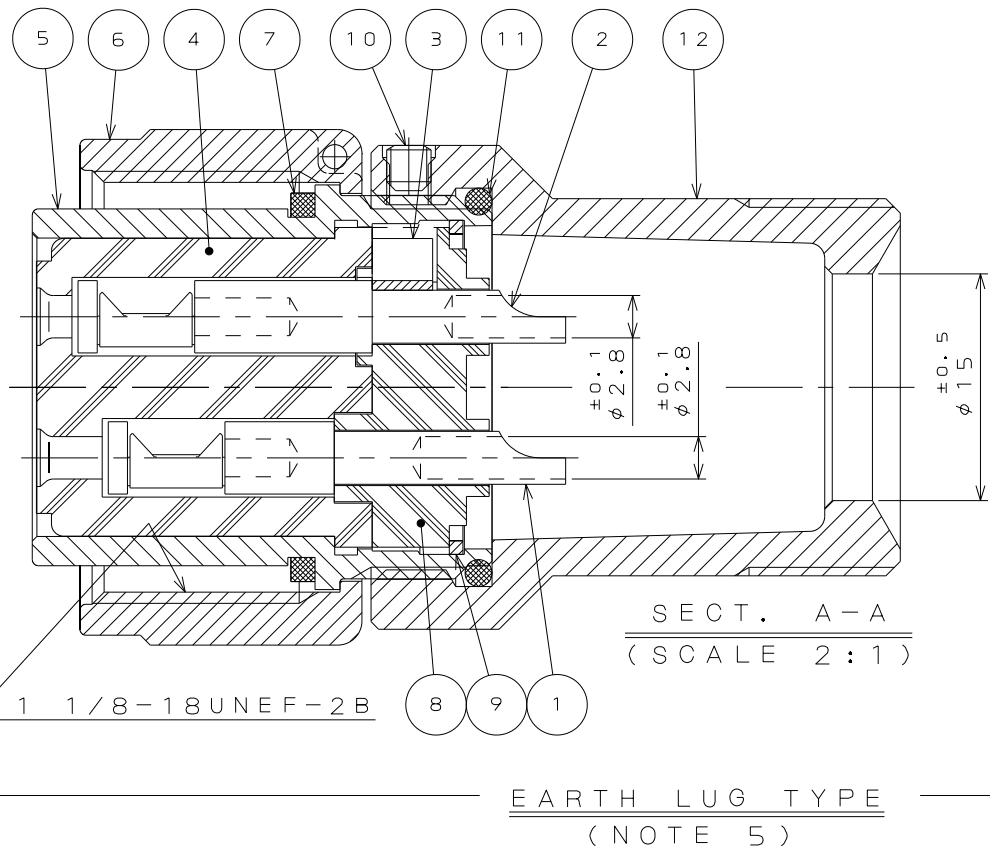
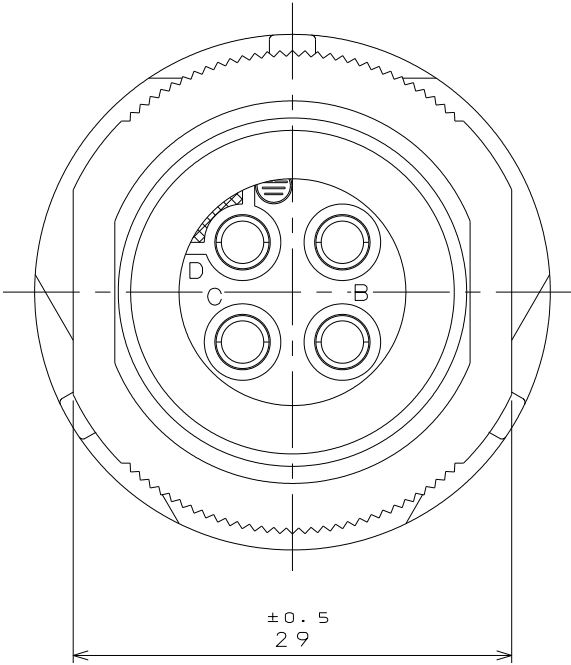
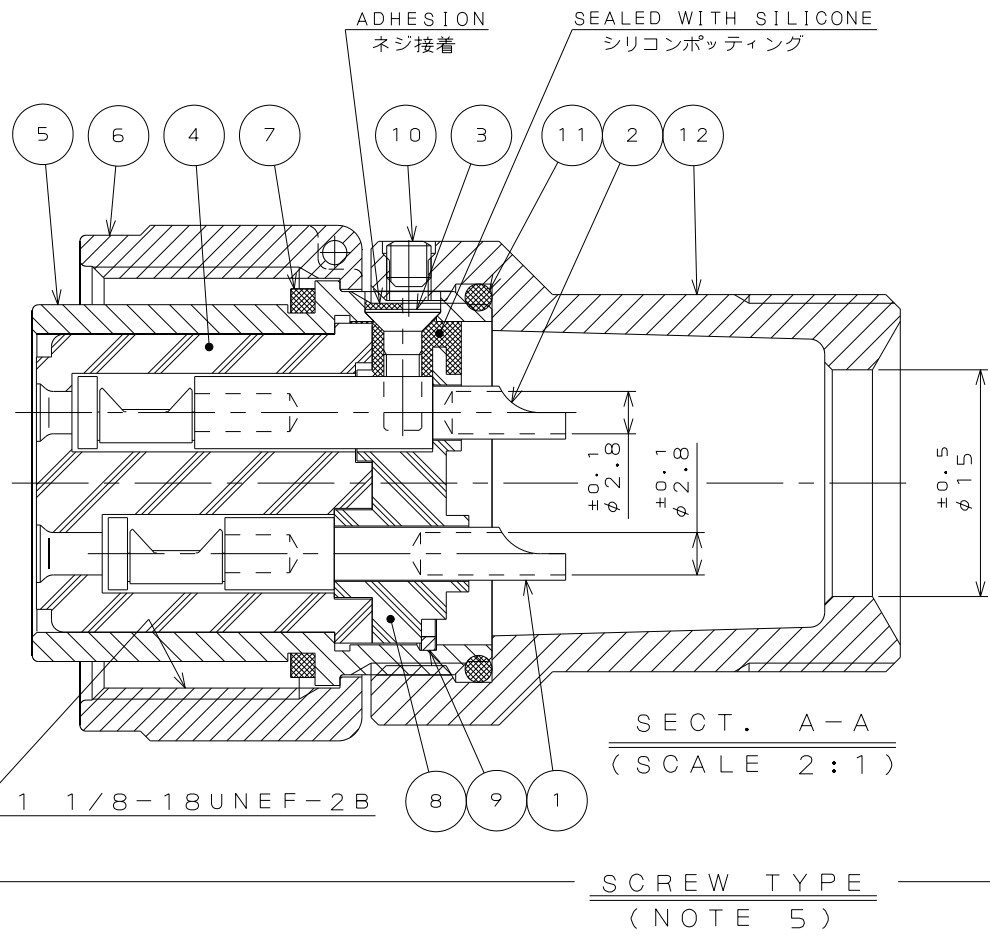


SPECIFICATION	
NUMBER OF CONTACT : 4×#12	POLLUTION DEGREE: 2
RATED VOLTAGE: 500VAC	OVER VOLTAGE CATEGORY: II
	POLLUTION DEGREE: 3
	OVER VOLTAGE CATEGORY: III
RATED CURRENT: 23A MAX./ONE CONTACT	
DIELECTRIC WITHSTANDING VOLTAGE : 2000VAC	
INSULATION RESISTANCE : 5000MΩ MIN. (AT 500VDC)	
APPLICABLE WIRE: 3.5mm MAX.	

仕様	
コンタクト : #12コンタクト 4本	
定格電圧 : 500VAC (汚染度: 2/過電圧範疇: II)	
	250VAC (汚染度: 3/過電圧範疇: III)
定格電流 : 23A以下/1芯	
耐電圧 : 2000VAC	
絶縁抵抗 : 5000MΩ以上 (500VDCにて)	
適用電線 : 3.5mm以下	

- NOTE 1. CONTACT POSITION NUMBER IS MARKED IN THE AREA SHOWN.
- EARTH MARK (⊕) IS MARKED NEAR BY CONTACT No. "D".
2. COMPANY LOGO "JAE" APPEARS IN THE AREA SHOWN.
3. CONTACT ARRANGEMENT NUMBER "18-10SE" IS MARKED IN THE AREA SHOWN.
4. PRODUCTION LOT NUMBER ARE MARKED AS INDICATED.
- ※※※ MANUFACTURER MONTH (1 ~ 9, X, Y, Z) (JAN. ~ SEP., OCT., NOV., DEC.)
- MANUFACTURER YEAR ('05, '06, '07, ...)
5. THIS PRODUCT HAVE TWO KINDS OF STRUCTURE OF PROTECTIVE EARTH CONTACT. EITHER SCREW TYPE OR EARTH LUG TYPE.
6. TO PREVENT MIS-MATING OF CONNECTOR, THERE ARE THREE INSERT ROTATING POSITIONS AVAILABLE: NORMAL, X, AND Y (POSITIONS IS DIFFERENT EACH OTHER). NORMAL POSITION IS SHOWN IN THE FRONT VIEW.

- 注1. 図示の位置に端子番号を表示する。
- 又、保護回路接続 (D端子) は ⊕ で表す。
2. 図示の位置に社名【JAE】を表示する。
3. 図示の位置にインサート名【18-10SE】を表示する。
4. 図示の位置に製造ロットNo.を表示する。
- ※※※
- 製造月 ('1~9月, X: 10月, Y: 11月, Z: 12月)
- 製造年 ('05, '06, '07, ...)
5. 本製品の保護回路接続構造は2種類あり、ねじタイプとアースラグタイプのどちらかとなります。
6. コネクタの誤嵌合防止の為、3つのインサート回転角度 (互いに角度が異なる) ノーマル, X, Yポジションがある。正面図は、ノーマルポジションのものである。



特別管理品目
SPECIAL CONTROL ITEM
T U V

12	STRAIGHT END BELL	1	ALUMINUM ALLOY	ZINC PLATING	COLOR: BLACK SYSTEM INTERFERENCE COLOR
11	"O" RING	1	SYNTHETIC RUBBER	NONE	
10	SET SCREW	1	STEEL	NICKEL PLATING △	COLOR: NONE or BLACK
9	RETAINING RING	1	COPPER ALLOY	ZINC PLATING	COLOR: BLACK SYSTEM INTERFERENCE COLOR
8	REAR INSULATOR	1	SYNTHETIC RESIN	NONE	COLOR: BLACK
7	GASKET	1	SYNTHETIC RUBBER	NONE	
6	COUPLING NUT	1	ALUMINUM ALLOY	ZINC PLATING	COLOR: BLACK SYSTEM INTERFERENCE COLOR
5	BARREL	1	ALUMINUM ALLOY	ZINC PLATING	COLOR: BLACK SYSTEM INTERFERENCE COLOR
4	FRONT INSULATOR	1	SYNTHETIC RESIN	NONE	COLOR: BLACK
3	SCREW (M2.5)	1	COPPER ALLOY	NICKEL PLATING	SCREW TYPE (NOTE 5)
	EARTH LUG		COPPER ALLOY	SILVER PLATING	EARTH LUG TYPE (NOTE 5)
2	CONTACT (EARTH)	1	COPPER ALLOY	SILVER PLATING	CONTACT NO. : D
1	CONTACT (LINE)	3	COPPER ALLOY	SILVER PLATING	CONTACT NO. : A, B, C
符号 NO.	名称 DESCRIPTION	個数 QTY.	材料 MATERIAL	仕上 FINISH	備考 REMARKS
仕様書 (SPECIFICATION) JACS-5080 T95-4		第1版 (ORIGINAL DATE) 14.Dec.2005		尺度 (SCALE) 1:1	シリーズ (SERIES) JL04V
公差 (GENERAL TOLERANCE)		製図 DR.		名称 (TITLE)	日本航空電子工業株式会社
寸法 (DIMENSION)	角度 (ANGLES)	担当 CHK.	N.SASANO	JL04V-6A18-10SE※-EB-R	
. ±0.8	X° ±	査閲 APPD.	T.OKAMURA		
.X ±0.4	X°X' ±	承認 APPD.	A.ONOGAWA		
.XX ±0.1				質量 (MASS)	
.XXX ±					
					図面番号 (DRAWING NO.) SJ105400

Mouser Electronics

Authorized Distributor

Click to View Pricing, Inventory, Delivery & Lifecycle Information:

[JAE Electronics:](#)

[JL04V-6A18-10SE-EB-R](#)