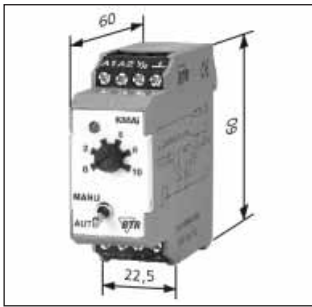
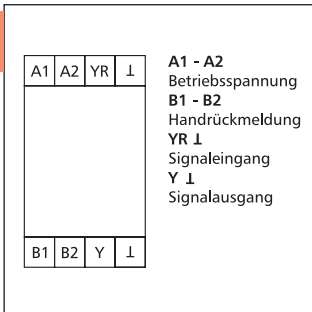




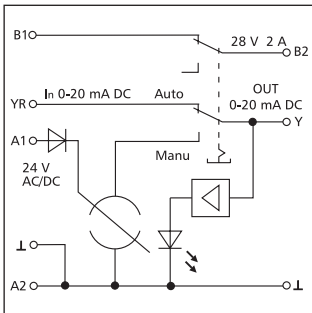
Gehäusemaße



Anschlussbild



Schaltbild



KMAi-E08

- Handbedienebene mit Rückmeldung
- LED-Anzeige



Funktionsbeschreibung

Das Modul kann durch zwei Betriebsarten gesteuert werden, welche mittels integriertem zweistufigen Schalter (MANU, AUTO) umschaltbar sind. Über die externen Steuerkontaktklemmen S1 und S2 wird die Schalterstellung rückgemeldet.

Technische Daten

Eingangsseite

| | |
|-----------------------------|--|
| Nennspannung U _N | 24 V AC/DC |
| Stromaufnahme | |
| bei 24 V AC | 50 mA |
| bei 24 V DC | 30 mA |
| Betriebsspannungsbereich | 0,85 ... 1,2 U _N |
| Einschaltdauer relativ | 100 % |
| Eingangsstrom | 0 ... 20 mA DC |
| Ausgangsstrom | 0 ... 20 mA DC |
| Schutzbeschaltung | Verpolungsschutz |
| Ausgangszustandsanzeige | LED rot |
| | Helligkeit proportional zur Stellgröße gesteuert |
| Schaltung AUTO/MANU | kurzschlussfest |
| Betriebstemperaturbereich | - 10 °C ... + 50 °C |
| Lagertemperaturbereich | - 25 °C ... + 70 °C |

Beschreibung

Der Analogwertgeber KMAi-E08 dient als Stellgrößengeber für manuelle Stellgrößenvorgabe, z. B. Mischklappen, Ventilstellungen, Temperaturwerte usw.

Schalterstellung "MANU"

Die Stellgröße kann mittels frontseitigem Potentiometer vorgenommen werden. Das Ausgangssignal 0 ... 20 mA steht an der Klemme Y zur Verfügung.

Schalterstellung "AUTO"

Die Stellgröße wird ohne Veränderung über die Klemme YR an den Stellgrößenausgang Y durchgeschleift.

Ausgangsseite

| | |
|----------------------------|------------------|
| Schaltvermögen Schalter | |
| bei ohmscher Last | 28 V / 2 A AC/DC |
| Ausgangsstrom (Ausgang Y) | |
| in Schalterstellung "MANU" | 0 ... 20 mA DC |

Gehäuse

| | |
|---|----------------------------|
| Schutzart (DIN 40050) | Gehäuse IP50, Klemmen IP20 |
| Bereich der relativen Luftfeuchte nach EN61812-1: | |
| Umgebungs-kategorie | 3k3 |
| Anschlussquerschnitt | 2,5 mm ² |
| Einbaulage | beliebig |
| Farbe | grün |
| Gewicht | 70 g |
| Gehäuseabmessung BxHxT | 22,5 x 60 x 60 mm |
| Anreihbar | ohne Abstand |

Bestellnummer (Andere Ausführungen auf Anfrage.)

| Gerät | Bestellnummer |
|--|---------------|
| KMAi-E08 24 V AC/DC - 0 ... 20 mA - Handbedienebene: MANU/AUTO mit Rückmeldung | 110 659 |