

DATENBLATT

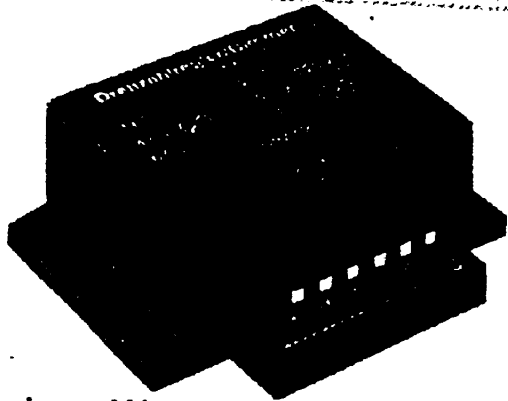
ABS-Polylac

Gehäuse: 523

| Eigenschaften | Prüfverschrift ASTM | Einheit | ABS 737 | 57 |
|-------------------------|------------------------|-------------------|---------|----|
| Zugfestigkeit | D 638 | N/mm ² | 38 | |
| Reißdehnung | D 638 | % | 22 | |
| E-Modul | D 790 | N/mm ² | 2,0 | |
| Biegefestigkeit | D 790 | N/mm ² | 58 | |
| Schlagzähigkeit | D 256 | J/m | 210 | |
| Rockwell-Härte | D 785 | | R 100 | |
| Vicat-Erweichung | D 152 | °C | 102 | |
| Wärmeformfest. | D 648 | °C | 87 | |
| Schmelzindex 220°C/10kg | D 1238 | g/10 min | 30 | |
| Spez. Gewicht | D 792 | 23/23°C | 1,04 | |
| Entflammbarkeit | UL 94 | Nr. E 56070 | 1/16"HB | |
| Schwindung | | % | 0,5-0,7 | |

Die vorstehenden Angaben geben die Ergebnisse der durchgeführten Qualitätsprüfung wieder. Sie haben nicht die Bedeutung einer natürlichen Zusicherung bestimmter Eigenschaften der Produkte oder deren Eignung für einen konkreten Einsatzzweck. Wir gewährleisten die tragfähige Beschaffenheit der von uns gelieferten Produkte im Rahmen unserer allgemeinen Verkaufsbedingungen.

Lieferung ohne
Steckerleisten



Kunststoff- Gehäuse

Mit kleiner angespritzter Wanne (L x B x H) 38 x 11 x 5 mm, zum Herausführen von Anschlüssen. Durch eingearbeitete Nieten können Platinen einfach und schnell befestigt werden. Material ABS schwarz · Abm. (B x H x T) 53,5 x 23 x 45 mm.

Best.-Nr.

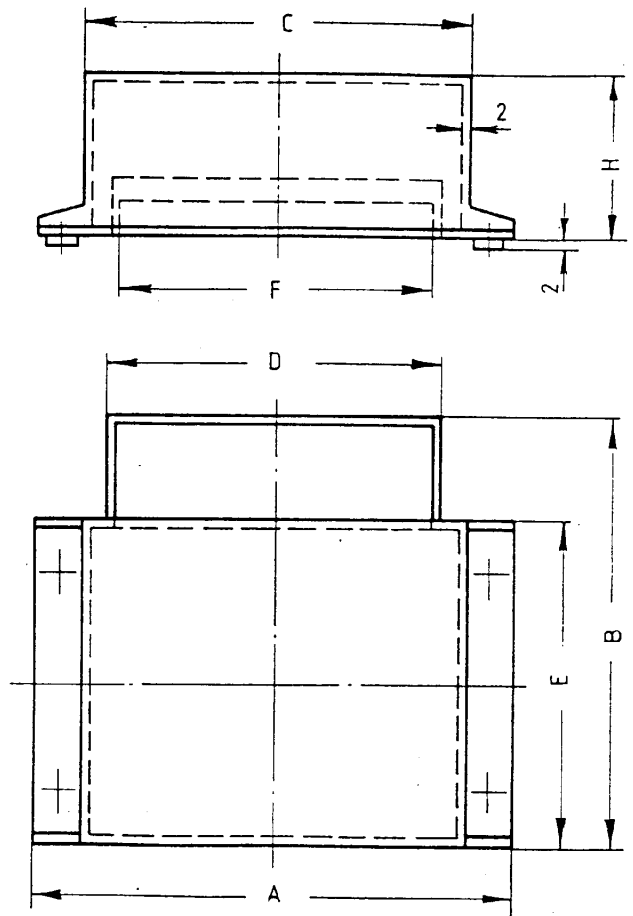
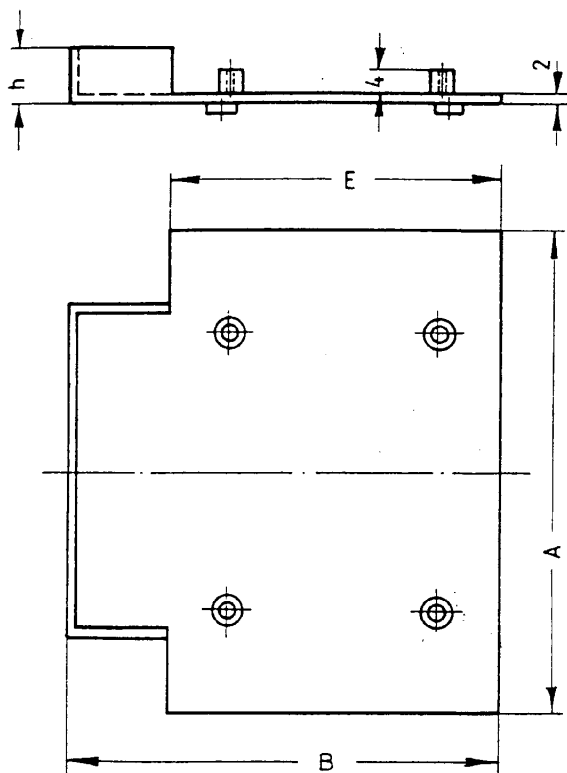
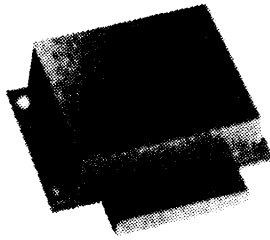
52 26 00-66

Ausf. wie Best.-Nr. 52 26 00-33, jed. Abm. der Wanne (L x B x H) 64 x 20 x 6 mm, Außenabm. (L x B x H) 79 x 66 x 32 mm.

Best.-Nr.

52 12 56-33

Information über Modul-Gehäuse 521 bis 528



Die Platinenbefestigungslöcher haben die Abstände 58mm x 44mm.

Typenbezeichnung (Höhe des Schlitzes)

521 - 4,5 mm

522 - 5,0 mm

523 - 5,0 mm

524 - 5,0 mm

528 - 6,0 mm

522600

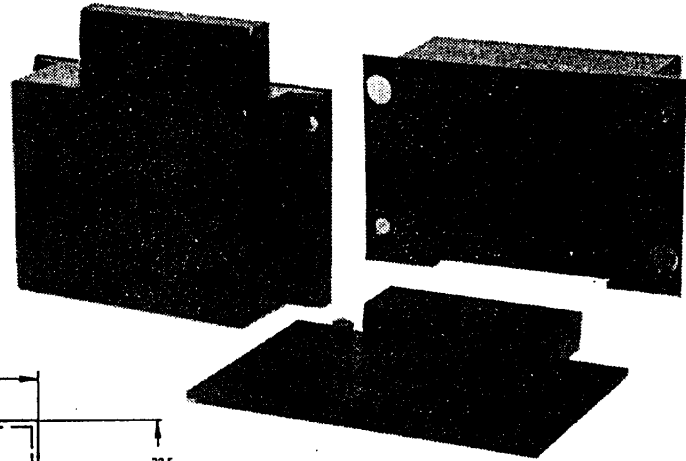
52256

Mit und ohne Bodenwanne lieferbar.

Passende Schrauben müssen extra bestellt werden.

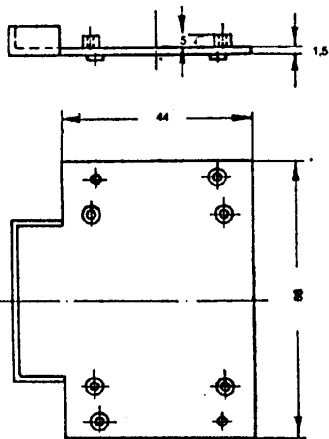
| | A | B | C | D | E | F | H | h |
|----------------|-----|-----|-----|----|----|----|----|-----|
| Typ 521 | 68 | 57 | 45 | 40 | 45 | 37 | 21 | 1,5 |
| Typ 522 | 98 | 88 | 80 | 68 | 67 | 63 | 22 | 1,5 |
| Typ 523 | 98 | 88 | 80 | 68 | 67 | 63 | 31 | 1,5 |
| Typ 524 | 98 | 88 | 80 | 68 | 67 | 63 | 41 | 1,5 |
| Typ 528 | 130 | 115 | 109 | 94 | 90 | 91 | 42 | 1,5 |

Modulgehäuse



TYP: 521

Unterteil
(Montageplatte)



Kompl.

