

開閉支持装置

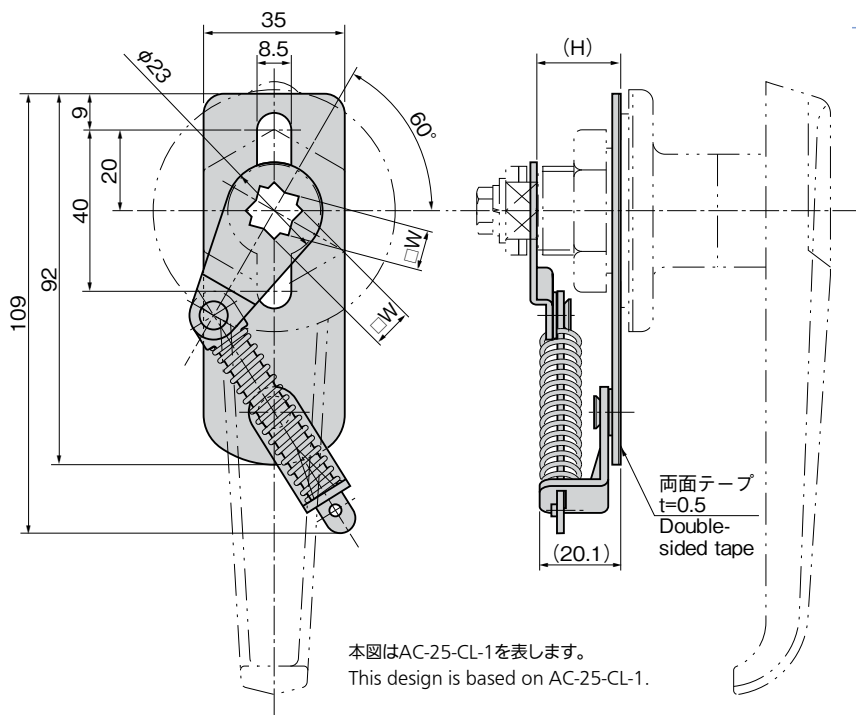
OPEN/CLOSE SUPPORTING DEVICES

ロッド自重による自然落下防止 閉扉・開扉状態を保持します

PAT.PEND.



AC-25-CL-2



AC-25-CL 鉄製

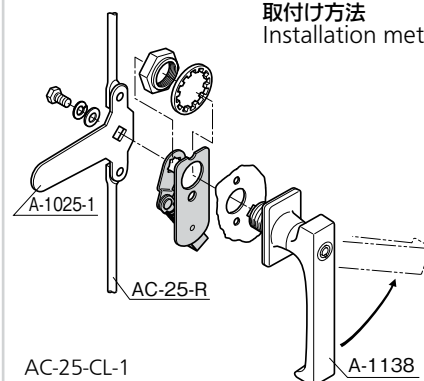
特徴 Feature

- ハンドルを開・閉位置でそれぞれ保持し、ハンドルや止め金、ロッド棒の自重による落下を防ぎます。
- スプリングによる確かな操作感が得られます。
- 左右兼用型
- Hold the handle at the open/close position and prevent the handle, stopper plate and rod from falling by their own weight.
- Thanks to the springs, you can get a dependable feeling.
- For both left-hand and right-hand use.

- 仕様
- 材質: 冷間圧延鋼板 (SPCC)
 - 表面仕上: 亜鉛めっきクロメート処理 (MFZn-C)
 - 適用板厚: 1.6~3.2mm
 - 支持トルク: 1.4N・m
- 納期
- 標準在庫品

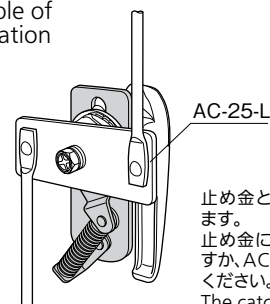
- Specifications
- Material: Cold rolled steel plate (SPCC)
 - Finish: Zinc plating chromate treatment (MFZn-C)
 - Applicable panel thickness: 1.6 to 3.2mm
 - Supporting torque: 1.4N・m

取付け方法 Installation method



AC-25-CL-1

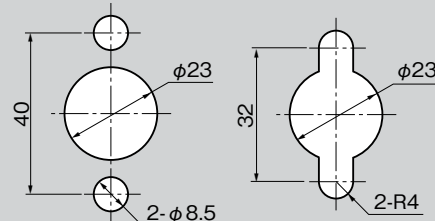
使用例 Example of application



AC-25-CL-2

止め金とバネが干渉します。
止め金に曲げ加工を施すか、AC-25-Lをご使用ください。
The catch and the spring interfere with each other. Either bend the catch, or use AC-25-L.

パネル穴明け寸法 Panel drilling dimensions



[AC-25-CL-1]

[AC-25-CL-2]

| 商品番号 Product No. | RoHS | CAD | H | W | 製品質量 (g) Mass | コード Code | 単価 Price | 量販価格 Bulk Price 数量 Quantity 単価 Price |
|---------------------|------|-----|----|----|------------------|-------------|-------------|---|
| AC-25-CL-1 | ● | 2D | 21 | 10 | 65 | 03203 | ¥400 | 25個~ ¥384 |
| AC-25-CL-2 | ● | 2D | 13 | 8 | 65 | 03265 | ¥400 | 25個~ ¥384 |

●: RoHS指令対応品 ▲: RoHS指令に対応可能です。

※大量のご注文は更にお安くなります。

| 商品番号 Product No. | 適用L型ハンドル Applicable L-handle | | 適用ロックハンドル Applicable lock handle | | |
|---------------------|--|--|----------------------------------|---------|--------------------|
| | 材質 Material | | 材質 Material | | |
| | SUS | ZDC | SUS | ZDC | ADC |
| AC-25-CL-1 | A-1138-1 A-1140-1 A-1140-SF-1 A-1140-W-1 A-1140-W-2 A-1140-W-3 KA-1140-W-1 KA-1140-W-2 KA-1140-W-3 | A-140-1 A-140-SF-1 A-140-W-1 A-140-W-2 A-140-W-3 | A-1316-2 A-1350 | A-316-2 | A-372-1 |
| AC-25-CL-2 | A-1140-2 A-1140-3 | A-140-2 A-140-3 A-140-SF-2 A-140-SF-3 A-140-S-2 A-140-S-3 MA-140-2 MA-140-3 | | | A-372-2 A-372-3 |