

## Grundleiste - MCDNV 1,5/ 6-G1-3,5 RNP26THR - 1952490

Bitte beachten Sie, dass die hier angegebenen Daten dem Online-Katalog entnommen sind. Die vollständigen Informationen und Daten entnehmen Sie bitte der Anwenderdokumentation. Es gelten die Allgemeinen Nutzungsbedingungen für Internet-Downloads. (<http://download.phoenixcontact.de>)



Grundgehäuse, Nennstrom: 8 A, Bemessungsspannung (III/2): 200 V, Polzahl: 6, Rastermaß: 3,5 mm, Farbe: schwarz, Kontaktoberfläche: Zinn, Montage: SMD/THT/THR, Artikel mit Rastnase. Die Pinlänge beträgt 2,6 mm. Anwenderinformationen und Designempfehlungen zur Through Hole Reflow Technologie finden Sie unter : <http://www.combicon.com>

Abbildung zeigt eine 10-polige Variante mit 20 Kontakten

### Produkteigenschaften

- ☒ Varianten mit Rastnasen zur Verriegelung von Steckern mit Rastflanschen
- ☒ Steckrichtung vertikal zur Leiterplatte
- ☒ THR-Doppelstock-Stiftheiten mit geringer Bauhöhe in kompakten Rastern von 3,5 mm und 3,81 mm
- ☒ Einsatz in SMT-Reflow-Prozessen
- ☒ Ohne Etagenversatz, zum bündigen Einbau in Gerätefronten

### Kaufmännische Daten

Verpackungseinheit	50
GTIN	4017918919849

### Technische Daten

#### Maße

Länge	16 mm
Höhe	13,3 mm
Rastermaß	3,5 mm
Maß a	17,5 mm
Stiftabmessungen	0,8 x 0,8 mm
Stiftabstand	3,50 mm
Bohrlochdurchmesser	1,3 mm

#### Allgemein

Artikelfamilie	MCDNV 1,5/...G1-RN-THR
Isolierstoffgruppe	IIIa
Bemessungsstoßspannung (III/3)	2,5 kV
Bemessungsstoßspannung (III/2)	2,5 kV
Bemessungsstoßspannung (II/2)	2,5 kV
Bemessungsspannung (III/3)	160 V
Bemessungsspannung (III/2)	200 V
Bemessungsspannung (II/2)	250 V

# Grundleiste - MCDNV 1,5/ 6-G1-3,5 RNP26THR - 1952490

## Technische Daten

### Allgemein

Anschluss gemäß Norm	EN-VDE
Nennstrom $I_N$	8 A
Belastungsstrom maximal	8 A (pro Pol)
Isolierstoff	LCP
Brennbarkeitsklasse nach UL 94	V0
Farbe	schwarz
Polzahl	6

## Klassifikationen

### eCl@ss

eCl@ss 4.0	272607xx
eCl@ss 4.1	27260701
eCl@ss 5.0	27260701
eCl@ss 5.1	27260701
eCl@ss 6.0	27260704
eCl@ss 7.0	27440402
eCl@ss 8.0	27440402

### ETIM

ETIM 3.0	EC001121
ETIM 4.0	EC002637
ETIM 5.0	EC002637


### UNSPSC

UNSPSC 6.01	30211810
UNSPSC 7.0901	39121409
UNSPSC 11	39121409
UNSPSC 12.01	39121409
UNSPSC 13.2	39121409

## Approbationen

UL Recognized / cUL Recognized / GOST / GOST / cULus Recognized /


### Approbationsdetails

UL Recognized 		
Usegroups	B	D
Nennspannung UN	150 V	150 V
Nennstrom IN	8 A	8 A


## Grundleiste - MCDNV 1,5/ 6-G1-3,5 RNP26THR - 1952490


### Approbationen

Usegroups	B	D
mm²/AWG/kcmil		

cUL Recognized 		
Usegroups	B	D
Nennspannung UN	150 V	150 V
Nennstrom IN	8 A	8 A
mm²/AWG/kcmil		

GOST 
--


--

cULus Recognized 
--

### Zubehör

#### Kodierelement

CP-MSTB - 1734634



#### Klemmenmarker beschriftet

SK 3,81/2,8:FORTL.ZAHLEN - 0804109



## Grundleiste - MCDNV 1,5/ 6-G1-3,5 RNP26THR - 1952490

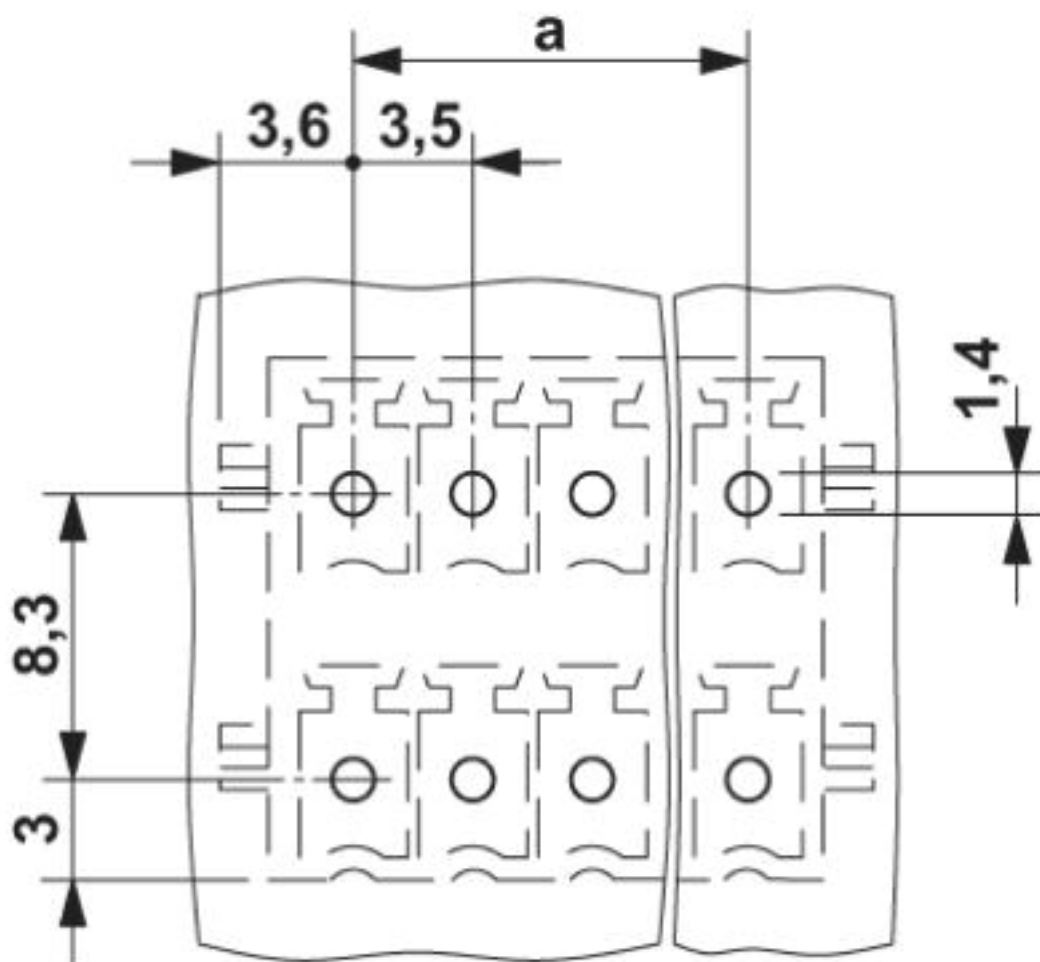
### Zubehör

SK 3,5/2,8:SO - 0805030



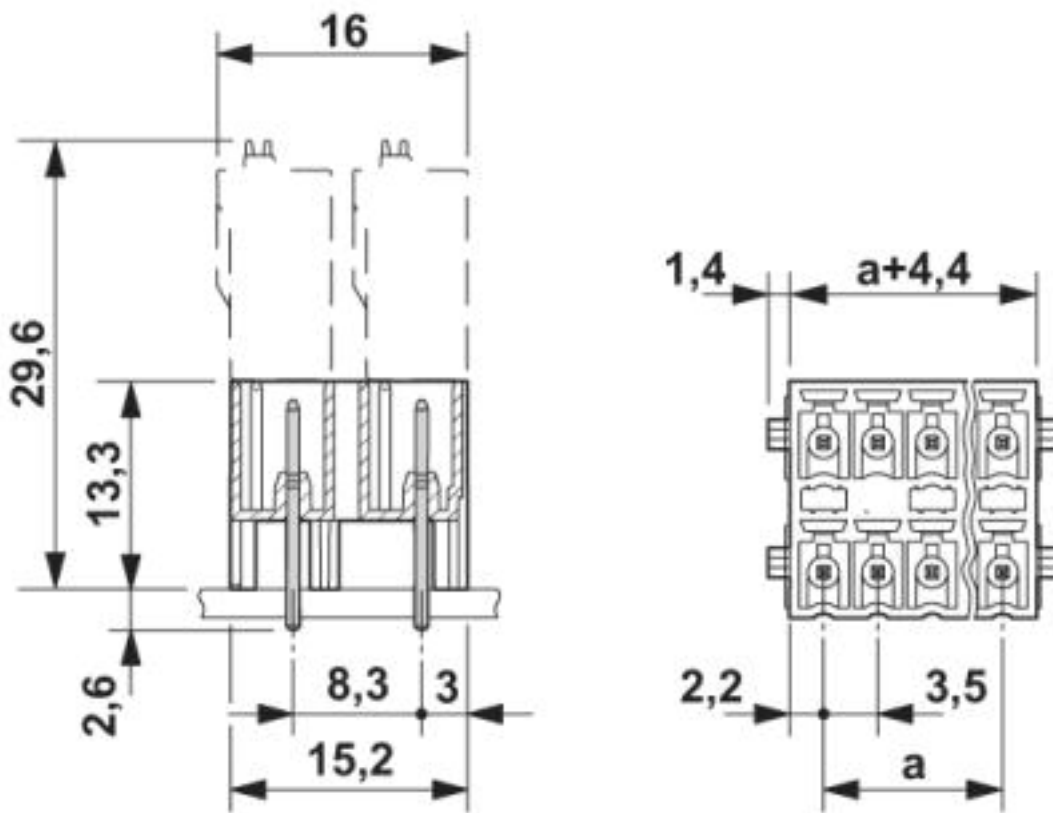
### Zeichnungen

#### Bohrplan



## Grundleiste - MCDNV 1,5/ 6-G1-3,5 RNP26THR - 1952490

Maßzeichnung



© Phoenix Contact 2013 - alle Rechte vorbehalten  
<http://www.phoenixcontact.com>