



TL-155 キースイッチ

Key Switch

**特長**

鍵違いの豊富な八万ロックタイプです。

用途

計測機器・OA 機器等

仕様

キーの抜き差しは A 点のみ可能です (1 点抜き)。キーはすべて同一番号です。標準仕様以外の製品も製作できますので、お問い合わせください。錠前の注意事項 (1-183 頁) もご確認ください。

Characteristic

A tubular cylinder lock.

Application

Measuring instruments / Office automation appliances, etc.

Specification

Key can be inserted or removed at point A only. The key number is identical for the locks in stock. See the page "Notes for Using Locks".

■マイクロスイッチ性能概要 General Properties of Microswitch

形式 Type	単極切換型 Single Pole Switching
端子形状 Terminal	半田付端子 Plate Solder Terminal
定格 Rating	AC250V 5A DC 30V 5A DC125V 0.4A $\left(\begin{array}{l} \text{抵抗負荷} \\ \text{Resistance Load} \\ \text{COS}\phi \approx 1.0 \end{array} \right)$
機械的寿命 Mechanical Life Expectancy	1,000 万回以上 (開閉頻度 60 回/分) 10,000,000 Operations Min. (60 Operations/Min)
電氣的寿命 Electrical Life Expectancy	5 万回以上 (開閉頻度 20 回/分) (定格負荷) 50,000 Operations Min. (20 Operations/Min) (Rated Load)
絶縁抵抗 Insulation Resistance	100M Ω 以上 (DC500V, 絶縁抵抗計) 100M Ω Min. (at 500V DC) with Insulation-Resistance Tester
耐電圧 Dielectric Strength	非連続端子間 AC1,000V 1 分間 1,000V AC for 1Min Between Non-Continuous Terminals. 各端子と非充電金属部端子間 AC1,500V 1 分間 1,500V AC for 1 Min Between Each Terminal and Terminal on Non-Current-Carrying Metal. 各端子とアース間 AC1,500V 1 分間 1,500V AC for 1 Min Between Current-Carrying Metal Part and Ground.
接触抵抗 (初期) Contact Resistance	50m Ω 以下 (DC6~8V 1A 電圧降下法) Initial Value 50m Ω Max. (6 to 8V DC 1A with Voltage Drop Method)
使用周囲温度 Ambient Temperature Operating	-25~+80 $^{\circ}$ C (但し氷結しないこと) -25 $^{\circ}$ C to 80 $^{\circ}$ C (with No Icing)
使用周囲湿度 Ambient Humidity Operating	85% RH 以下 85% Max.

■マイクロスイッチ動作 Contact Form of Microswitch

位置 Position	スイッチ動作 Contact Form	鍵の抜き差し Key Insert
A 点 Point		可能 Yes
B 点 Point		不可能 No

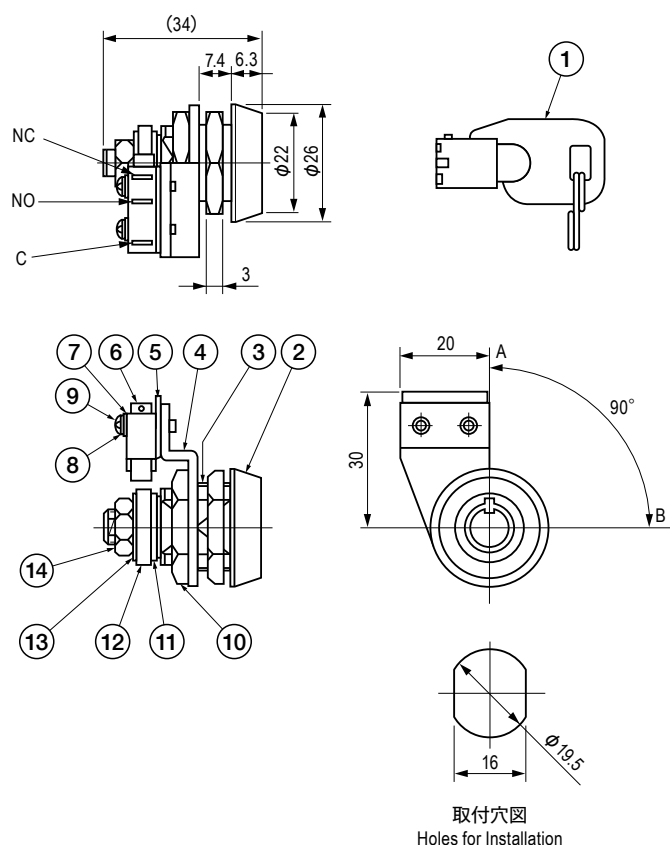
仕様 Specification

型番 Model No.	鍵番号 Key No.	自重 (g) Net Weight (g)	価格 (円) Price (yen)
TL-155	No.E6431	99.8	¥1,680

特注品のご相談承ります Please contact us for custom-made.

■部品表 Parts List

部番 No.	部品名 Part Name	材質 Material	処理 Finish	数 Quantity
1	キー Key	SPCC/SUM	Ni	2
2	化粧ナット Face Nut	C3604	Cr	1
3	錠 Lock			1
4	ブラケット Bracket	SPCC	3 価クロメート Trivalent Chromate Treatment	1
5	マイクロスペーサー Micro Spacer	ワニスクロス Varnished Cloth	—	1
6	マイクロスイッチ Microswitch	—		1
7	ワッシャー Washer	SPCC	3 価クロメート Trivalent Chromate Treatment	2
8	スプリングワッシャー Spring Washer	SUP		2
9	ナベビス Pan Head Screw	SWRM		2
10	取付ナット Set Nut	SWCH		1
11	ストッパーカム Stopper Cam	SPCC		1
12	スイッチカム Switch Cam	C2801	Ni	1
13	内歯ワッシャー Inner Teethed Washer	SK	3 価クロメート Trivalent Chromate Treatment	1
14	ナット Nut	S20C		1

取付図
Installation Example