



TL-175

キャッチクリップ大用固定バネ板

Tension Latch Retainer



特長

キャッチクリップのアームのふらつきを防止します。

用途

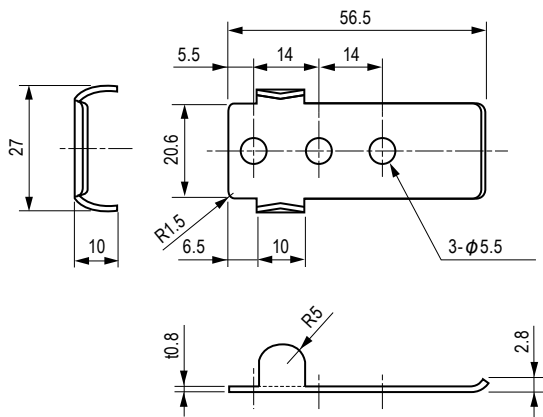
キャッチクリップ用

Characteristic

It is used for keeping an arm of tension latch steady.

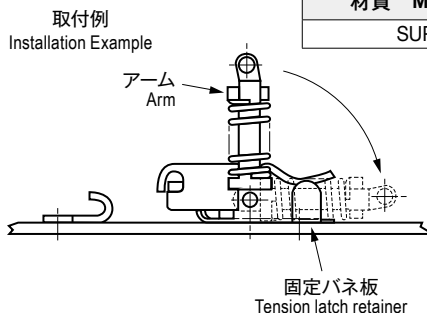
Application

For Tension Latch



材質と処理 Material & Finish

材質	Material	処理	Finish
	SUP		—



仕様 Specification

型番	Model No.	適用機種	Applicable Latch	自重 (g)	Net Weight (g)	価格 (円)	Price (yen)
TL-175		TL-11-1,-4		8		¥110	