

建機用長蝶番

CONTINUOUS HINGES FOR HEAVY-DUTY USE

B-1808
ステンレス製B-808
鉄製

仕様 ●材質

B-1808／ステンレス鋼板(SUS304)
B-808-1・2／熱間圧延鋼板(SPHC)
B-808-11・12／冷間圧延鋼板(SPCC)

用途
備考

- 表面仕上: 生地
- 建設機械・特装車
- 特注品・・・納期お問合せください
- 必要な寸法に切断後軸にカシメ等の抜け止め加工をしてご使用ください。
- 両端に抜け止め加工を行う場合は、必ず同じ羽根で行ってください。異なる羽根で行うと作動不良の原因となります。

Specifi-
cations

- Material
B-1808 : Stainless steel (SUS304)
B-808-1/2 : Hot rolled steel (SPHC)
B-808-11/12: Cold rolled steel (SPCC)

- Finish: Plain

Specific-
use

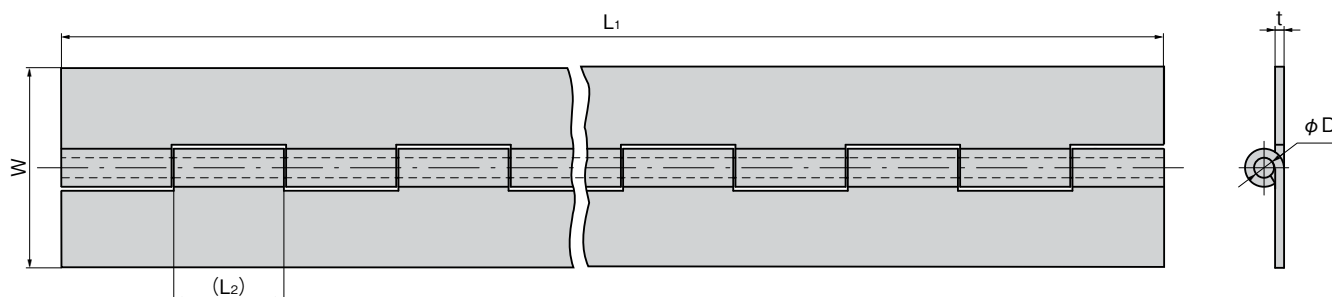
- Construction machinery, specially equipped vehicles.

Remarks

- The hinge is not processed to prevent extraction of the shaft. After cutting the hinge to size and before use, fix stops, etc., on the shaft to prevent its extraction.
- When fixing stops on both ends, always fix on the same wing. Fixing on different wings may cause faulty operation.

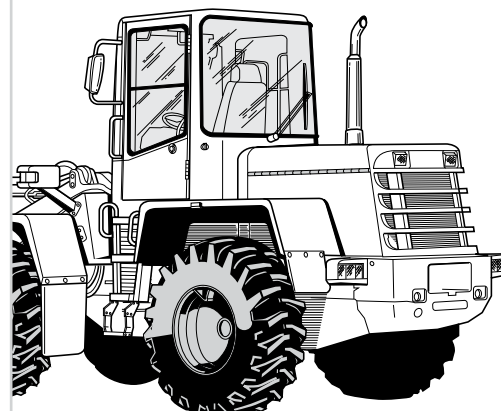


B-808-2



使用例

Example of application



商品番号 Product No.	RoHS	CAD	L ₁	(L ₂)	W	φD	t	製品質量(g) Mass	コード Code	単 価 Price	量販価格 Bulk Price 数量 Quantity 単価 Price
B-808-1	●	2D/3D	1200		100	10	4.5	6,100	11673	¥5,400	5個～ ¥5,190
B-808-2	●	2D/3D	1200		70	10	4.5	4,800	11674	¥5,100	5個～ ¥4,900
B-808-11	●	2D/3D	1000		100	6	2.3	2,300	11675	¥2,200	10個～ ¥2,112
B-808-12	●	2D/3D	1000		70	6	2.3	1,800	11676	¥2,000	10個～ ¥1,920
B-1808-11	●	2D/3D	1000		100	6	2	2,300	11649	¥4,400	5個～ ¥4,230
B-1808-12	●	2D/3D	1000		70	6	2	1,800	11650	¥3,700	5個～ ¥3,560

●: RoHS指令対応品 ▲: RoHS指令に対応可能です。

※大量のご注文は更にお安くなります。

長蝶番

平蝶番

裏蝶番

拔差し
蝶番段付
蝶番クリーン
ヒンジ特装車
蝶番フリーザー
ヒンジ特殊
蝶番トルク
ヒンジ

ステー

周辺機器
(B)