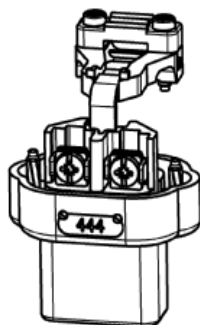
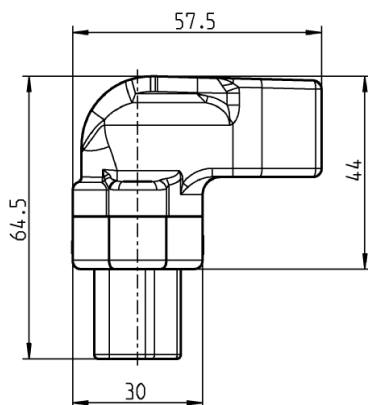


# Datenblatt / Datasheet



Gerätesteckdose T 70, mit Schutzkontakt. änl.

EN 60 320, Normblatt C 19. Für Kaltgeräte bis 70 °C

Dauergebrauchstemperatur. Winkelausführung

hergestellt aus Perbunan

*Perbunan made angle socket outlet for appliances with cold working temperatures up to 70 °C. With protective contact system.*

Typ: 444 Gu/Wi

Type:

Nennspannung: AC 250 V

Rated voltage:

Nennstrom: 16A

Rated current:

Bauart: ähnl. EN 60 320,C 19

According to:

Schutzart: IP xx

IP-Code

Anschlüsse: Schraubklemmen

Type of Terminals:

Screw terminals

Kontakte: CuZn 37

Material of Terminals:

Kontaktträger: NBR (Perbunan)

Carrying parts:

Nitril Butadien Rubber

Gehäuse: NBR (Perbunan)

Cover:

Nitril Butadien Rubber

Approbationen: keine

Certified by:

Anmerkung:

Annotation:

—

RoHs Konformität:

RoHs Compliance:

Ja

yes

Ce Kennzeichnung:

Ce Marking:

Ja

yes

Altgeräte richtlinie:

WEEE

Nicht zutreffend

Not applicable