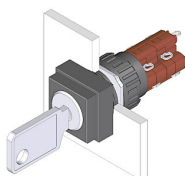


EAO – Your Expert Partner for Human Machine Interfaces

51-256.025D2 - Schlüsselschalter 2 Stellungen

51-256.025D2 - Schlüsselschalter 2 Stellungen



Musterabbildung kann von Ihrem ausgewählten Artikel abweichen.

Montage

Einbauöffnung	Ø 16 mm
Bauform	erhaben

Front

Frontabmessung	18 x 18 mm
Frontform	quadratisch
Front Material	Kunststoff
Front Farbe	schwarz

Allgemeine Attribute

Gewicht	0.016 kg
---------	----------

Bedien-/Anzeigeteil

Schaltwinkel	C = 90°
--------------	---------

IP-Schutzart

Frontschutzart	IP 65
----------------	-------

Anschlussart

Anschluss	Löt
-----------	-----

Vorsatz

Schlüsselabzug	A
Schaltfunktion	Ruhe - Rast

Schaltelement

Schaltstufen	2
Schaltssystem	Sprungschaltelement
Schaltstrom	5 A
Kontakte	2 Ö + 2 S
Kontaktmaterial	Gold
Schaltspannung	250 V AC

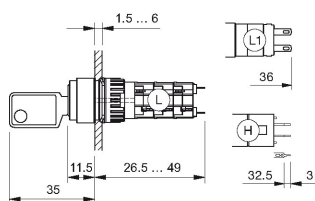
Funktion

Schlüsselschalter

EAO – Your Expert Partner for Human Machine Interfaces

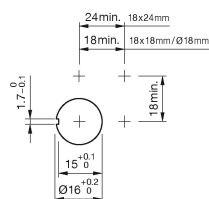
51-256.025D2 - Schlüsselschalter 2 Stellungen

Abmessungen

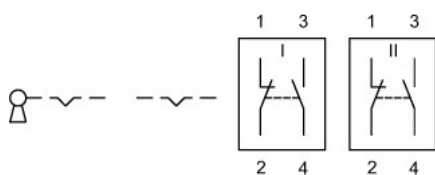


H = Universalanschluss 2.0 x 0.5 mm

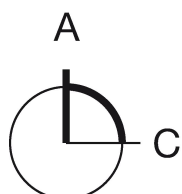
Einbauöffnungen



Schaltschema



Schaltstellungen



Hinweise

Standardschloss: DOM 311

Zu jedem Schlüsselschalter werden zwei Schlüssel mitgeliefert
Optionale Schlossnummern auf Anfrage

Legende

Kontakte: Ö = Öffner, S = Schliesser

Schaltfunktion: A = Ruhe, C = Rast