



K

重量用
キャスター

キャスター

双輪
キャスター

緩衝器付
キャスター

アジャスター付
キャスター

戸車

ボール
キャスター

モニター
アーム

レベル
アジャスター

ペダル
ロック

ステップ

スライド
レール

CASTERS WITH ADJUSTER

K-1090・K-90 アジャスター付キャスター

キャリマウント

CARRY MOUNTS



K-1090
ステンレス製

K-90
鉄製

特 徴 Feature

- 防振ゴムの接地面が大きいため機器の安定性に優れています。
- ステンレス製で耐食性に優れています。(K-1090)
- Ground contact area for vibration-proof rubber is large so equipment stability is great.
- Corrosion-resistant stainless steel is used. (K-1090)

[K-1090]

仕 様 ●材 質

本体／ステンレス鋼板(SUS304)
車輪／ナイロン6
防振ゴム／耐油性ゴム

●表面仕上：電解研磨

用 途 ●食品機械・医療機械・計測機器・環境機器

納 期 ●標準品・・・納期お問合せ下さい

備 考 ●車輪は自在車です。

[K-90]

仕 様 ●材 質

本体／冷間圧延鋼板(SPCC)
車輪／ナイロン6
防振ゴム／耐油性ゴム

●表面仕上

本体／亜鉛めっきクロメート処理(MFZn-C)

用 途 ●精密機械・事務機器・計測機器

納 期 ●標準品・・・納期お問合せ下さい

備 考 ●車輪は自在車です。

[K-1090]

Specifi- ● Material: Main body: Stainless steel
cations plate (SUS304)

Wheel: Nylon6

Vibration-proof rubber:

Oiliness-free rubber

● Finish: Electrolytic polishing

Specific- ● Food, medical, measuring and
use environment equipment

Remarks ● Wheel is a swivel type.

[K-90]

Specifi- ● Material: Main body: Cold rolled steel
cations plate (SPCC)

Wheel: Nylon6

Vibration-proof rubber:

Oiliness-free rubber

● Finish: Zinc plating chromate treatment (MFZn-C)

Specific- ● Precision, office and measuring
use equipment

Remarks ● Wheel is a swivel type.

レベル調整：調整穴にドライバーなどを差し込み左右に回すと防振ゴム台が上下します。

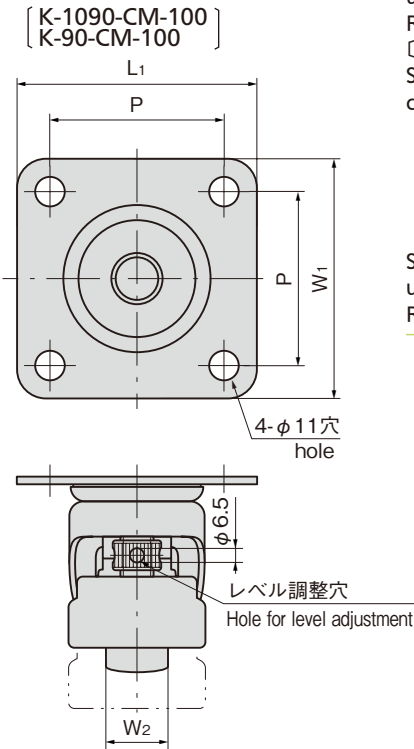
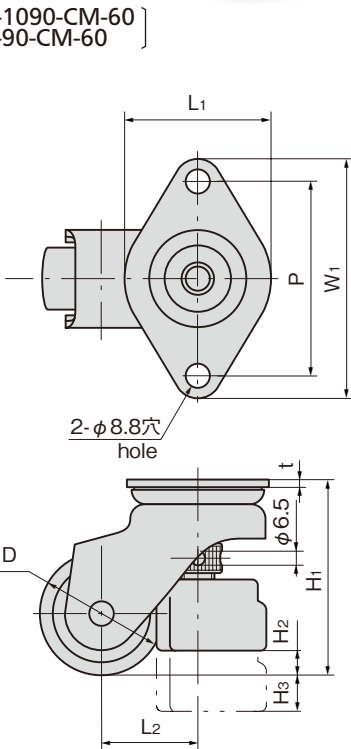
Level adjustment: Insert a screwdriver or similar tool into the adjustment opening, and turn to left or right to raise or lower the level of the rubber vibration isolator.



K-90-CM-100



K-1090-CM-60



※許容荷重は車輪部を示します。 ※ Allowable loads are given for the wheels.

| 商品番号 Product No. | | RoHS | | CAD | | φD | H1 | | H2 | H3 | L1×W1 | L2 | W2 | t | | P | 許容荷重kN Allowable load | 製品質量(g) Mass | SUS | | | | SPCC | | | |
|---------------------|--------------|------|------|-------|-------|----|-----|------|----|---------|---------|----|----|-----|------|------|--------------------------|-----------------|-------------|--------------|--------------------|----------------|-------------|--------------|--------------------|----------------|
| SUS | SPCC | SUS | SPCC | SUS | SPCC | | SUS | SPCC | | | | | | SUS | SPCC | | | | コード Code | 単 価 Price | 量販価格 Bulk Price | 数量 Quantity | コード Code | 単 価 Price | 量販価格 Bulk Price | 数量 Quantity |
| K-1090-CM-60 | K-90-CM-60 | ● | ● | 2D/3D | 2D/3D | 50 | 79 | 80 | 13 | 15 | 60×100 | 40 | 26 | 3 | 3.2 | 80 | 0.58 | 620 | 30975 | ¥14,000 | ¥13,580 | 4個～ | 30666 | ¥4,400 | ¥4,268 | 6個～ |
| K-1090-CM-100 | K-90-CM-100 | ● | ● | 2D/3D | 3D | 75 | 120 | 120 | 25 | 17 | 100×100 | 56 | 30 | 4.5 | 4.5 | 72 | 0.98 | 1,800 | 30976 | ¥22,000 | ¥21,340 | 4個～ | 30667 | ¥7,000 | ¥6,790 | 6個～ |
| | K-90-CM-200C | ● | ● | 2D/3D | | 75 | 128 | 25 | 20 | 110×110 | 60 | 64 | | 6 | 80 | 1.96 | 2,400 | | | | | | 30959 | ¥13,500 | ¥13,095 | 6個～ |

●: RoHS指令対応品 ▲: RoHS指令に対応可能です。

※大量のご注文は更にお安くなります。