

ボックスロック

BOX LOCKS



C-568
鉄製

INDUSTRIAL

パッキン
窓枠・カード
ホルダー

ゴム脚・
グロメット

周辺機器
(C)

充電器用
金具

フリーザー
金具

ラッシング
システム



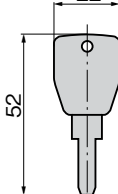
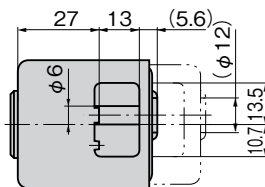
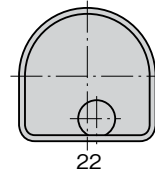
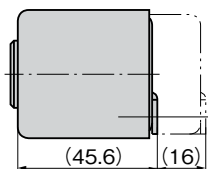
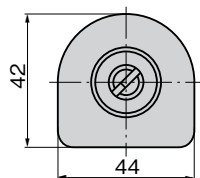
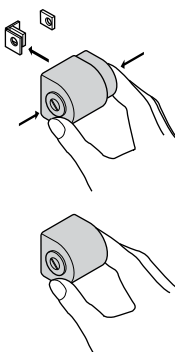
C-568



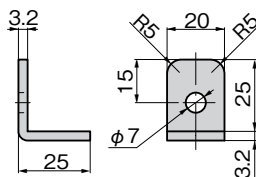
鍵違い
Key difference

PAT. PEND.

使用例
Example of
application



受板参考図 Strike plate reference



※本図は $t=3.2$ で受板を製作した場合の参考図です。
図面を参考に受板はお客様で製作ください。
※Shows strike plate made with $t=3.2$.
Strike plate to be made by customer
based on diagram.

商品番号 Product No.	RoHS	CAD	製品質量(g) Mass	コード Code	単価 Price	量販価格 数量 Quantity	Bulk Price 単価 Price
C-568			200	22767	¥3,850	5個～	¥3,696

●: RoHS指令対応品

▲: RoHS指令に対応可能です。

※大量のご注文は更にお安くなります。

特徴 Feature

- 構部がケースで保護されているので切断による盗難を防止します。
- ワンタッチで施錠できます。
- 小型・軽量で特殊めっきにより耐食性に優れています。

- The mechanism is protected by the case so robberies using cutting are prevented.
- Can be locked one-touch.
- Small-sized and lightweight and durable with special plating.

- 仕様 ● 材質: ケース/冷間圧延鋼板 (SPCC)
錠前/快削黄銅棒 (C3602BD)
キー/黄銅板 (C3713P)
- 表面仕上: ケース/緑色クロメート処理 (MFZn-C)
錠前/クロムめっき (MBCr)
キー/ニッケルめっき (MBNi)

● 最大鍵違い数: 6,500通り

● 付属品: キー2本

用途 ● 公衆電話など

納期 ● 標準在庫品

備考 ● マスターシステムの組み込みが可能です。

Specifications ● Material: Case: Cold rolled steel plate (SPCC)
Lock: Free cutting brass (C3602BD)
Key: Brass plate (C3713P)

● Finish: Case: Green chromate treatment (MFZn-C)
Lock: Chrome plating (MBCr)
Key: Nickel plating (MBNi)

● No. of max. key differences: 6,500

● Accessories: Two keys

Specific use ● Public telephones

Remarks ● Available with built-in master system.

TAKIGEN
総合 24

1281