

# パイプエンド

## PIPE ENDS


**FA-815-E**  
 プラスチック製

### 特 徴 Feature

- 樹脂製のため、パイプの回転がスムーズになります。
- 厚い扉のパイプエンド用として最適です。
- Because the product is made of resin, a smooth pipe rotation movement is achieved.
- Suitable to be used as the pipe end for thick doors.

仕 様 ●材 質: FA-815-E-1~5/ポリエチレン(PE)  
FA-815-E-6/SUS304・POM

用 途 ●冷凍冷蔵車・保冷車等の埋込みハンドル用  
●ねじ締めトルク1.6N・m以上での使用はご遠慮ください。

納 期 ●標準在庫品

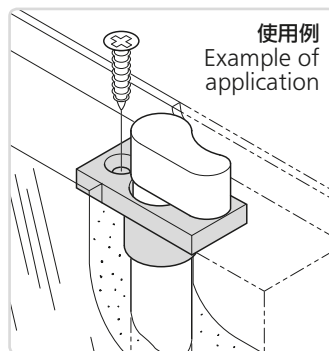
Speci- ●Material: FA-815-E-1~5: Polyethylene (PE)  
fications FA-815-E-6: SUS304/POM

Specific- ●Can be use as embedded handles in  
use the doors of containers and chill and cold storage vehicles.

●The screw tightening torque must not exceed 1.6N・m.

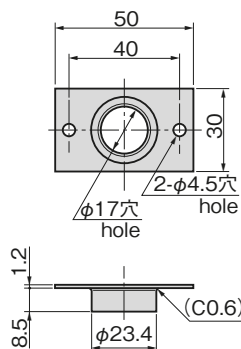
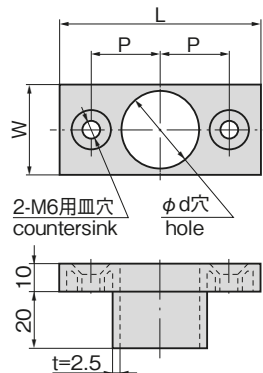


FA-815-E-1


 使用例  
 Example of application

[FA-815-E-1~5]

[FA-815-E-6]



商品番号 Product No.	RoHS 10	CAD	L	W	P	φd	製品質量(g) Mass	コード Code	単価 Price	量販価格 数量 Quantity	Bulk Price 単価 Price
FA-815-E-1	2D/3D		76	39.4	27	34.4	13	60312	¥60	100個~	¥58
FA-815-E-2	2D/3D		70	32.6	24	27.6	12	60313	¥60	100個~	¥58
FA-815-E-3	2D/3D		70	27.1	24	22.1	11	60314	¥60	100個~	¥58
FA-815-E-4	2D/3D		70	22.7	24	17.7	10	60315	¥60	100個~	¥58
FA-815-E-5	2D/3D		70	21.4	24	16.4	9	60316	¥60	100個~	¥58
FA-815-E-6	3D						25	60707	¥320	40個~	¥307

●: RoHS10指令対応品 ▲: RoHS10指令に対応可能です。※大量のご注文は更にお安くなります。

 ハンドル・取手  
 つまみ・周辺機器


A

クレモン

 ローラー  
 締め

 特装密閉  
 ハンドル

 フリーザー  
 密閉

 平面  
 スイング

 平面  
 ハンドル

 ポップ  
 ハンドル

 リフト  
 ハンドル

SPECIALLY-EQUIPPED HANDLES