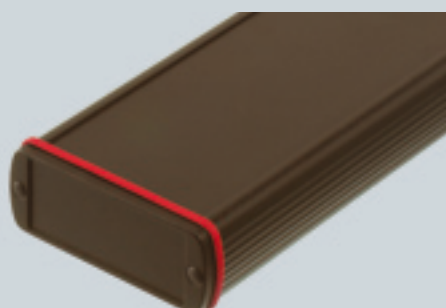


ALUBOS 1040



Le boîtier robuste en aluminium de 108 mm de large et de 42 mm de haut, avec une variante supplémentaire de profilé ABPU ouvert sur un côté. Cette variante de profilé offre les avantages suivants :

- des faces avant en matériaux des plus divers peuvent être utilisées,
- des cartes C.I. déjà équipées et dotées d'une membrane en face avant peuvent être directement mises en oeuvre comme façade de commande.

Le profilé doté d'une protection IP 40 dispose de rainures supplémentaires pour insérer d'autres platines ou plaques de montage. Selon les exigences, il est possible de choisir entre différents flasques d'extrémités. Fixations murales pour ALUBOS 1040 voir page 556. Illustrations des composantes de système voir page 535.



Variantes de flasques et de joints

Faces avant pour ABPU (sans illustration). Les faces avant pour le profilé ABPU sont fabriquées de façon standard en aluminium anodisé.

Pour les afficheurs à LED ou analogues, ces faces avant peuvent également être produites en plastique rouge translucide ou transparent (sur demande). Par ailleurs des cartes C.I. déjà équipées et dotées d'une membrane en face avant peuvent également être mises en oeuvre comme façade de commande.

Profilés

Désignation de commande

Modèle	N°. de cde	Long.	Larg.	Haut.	Protection
ABP 1040-1000	84040000	1000	108	42	IP 65
ABP 1040-0100	84040100	100	108	42	IP 65
ABP 1040-0150	84040150	150	108	42	IP 65
ABP 1040-0200	84040200	200	108	42	IP 65

ABPH 1040-1000	84046000	1000	108	42	IP 65
ABPH 1040-0100	84046100	100	108	42	IP 65
ABPH 1040-0150	84046150	150	108	42	IP 65
ABPH 1040-0200	84046200	200	108	42	IP 65

ABPU 1040-1000	84047000	1000	108	42	IP 40
ABPU 1040-0100	84047100	100	108	42	IP 40
ABPU 1040-0150	84047150	150	108	42	IP 40
ABPU 1040-0200	84047200	200	108	42	IP 40

Longueurs spéciales sur demande

Fourniture : Profilé de boîtier

Veuillez commander séparément les faces avant pour ABPU.

Flasques

Désignation de commande

Modèle	N°. de cde	Fourniture*
ABM 1040 AL	84042000	Flasque de montage, flasque pour profilé alu
ABM 1040 SAL	84044000	Flasque de montage, capot à charnière alu
ABD 1040	84041000	Flasque d'extrémité

* avec joints noirs, vis et flasque-vis inclus

Joints

Désignation de commande

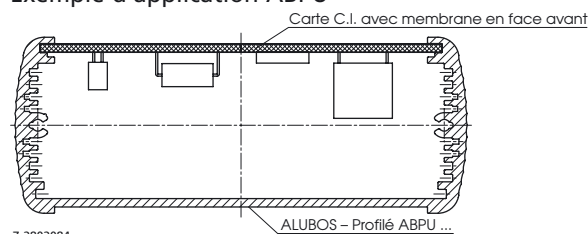
Modèle	N°. de cde	Description
DI 1040-EMV	84200415	● Joint EMC, noir, UE = 10 pièces
DI 1040-5002	84200414	● Joint, bleu outremer, UE = 10 pièces
DI 1040-3000	84200411	● Joint, rouge feu, UE = 10 pièces
DI 1040-1021	84200412	● Joint, jaune colza, UE = 10 pièces
DI 1040-6000	84200413	● Joint, vert patine, UE = 10 pièces

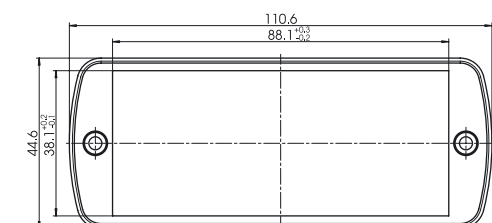
Faces avant pour ABPU

Désignation de commande

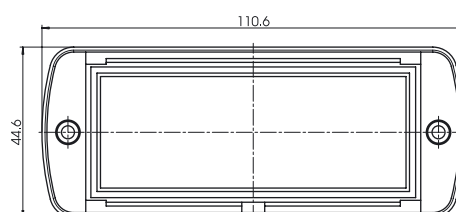
Modèle	N°. de cde	L = Long. de profilé	Larg.	Ép.
ABPU 1040-1000 FP2	84048000	1000	95,5	2
ABPU 1040-0100 FP2	84048100	100	95,5	2
ABPU 1040-0150 FP2	84048150	150	95,5	2
ABPU 1040-0200 FP2	84048200	200	95,5	2

Exemple d'application ABPU





ABM 1040



11

...SAL

7-2802044