



## Rohrkabelschuhe ohne Isolation

## Cosses à sertir en tube

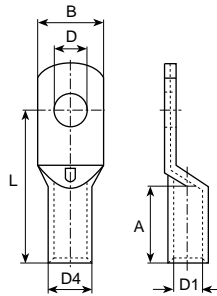
## Uninsulated tube terminals

Werkstoff:  
E-CU sn = Elektrolytkupfer verzinkt

Matière:  
E-CU sn = cuivre électrolytique étamé

Material:  
E-CU sn = tin-plated electrolytic copper

**Bestellbeispiel:**  
**Exemple de commande:**  
**Example of order:**  
**3392A**



mm <sup>2</sup> (AWG)	für Bolzen pour borne for stud	Artikel-Nr. Numéro d'article Part-No.	øD mm	øD1 mm	B mm	L mm	A mm	øD4 mm	Stand.- Packg.	Werkzeuge Outils Tools
<b>0,5-0,75</b> (22-20)	M3	<b>3392A</b>	3.2	1.3	6	12	6	2.8	500	<b>3979</b> <b>3980</b> <b>3984E / 3997</b>
	M3.5	<b>3393A</b>	3.7	1.3	6	12	6	2.8	500	
	M4	<b>3394A</b>	4.3	1.3	6.5	13	6	2.8	500	
	M5	<b>3396A</b>	5.3	1.3	7.5	14	6	2.8	500	
<b>1-1,5</b> (18-16)	M3	<b>3397A</b>	3.2	1.8	6.5	12	6	3.3	500	
	M4	<b>3398A</b>	4.3	1.8	6.5	13	6	3.3	500	
	M5	<b>3399</b>	5.3	1.8	7.5	14	6	3.3	500	
	M6	<b>3400A</b>	6.5	1.8	9	16	6	3.3	500	
<b>2,5</b> (14)	M3.5	<b>3401A</b>	3.7	2.3	7.5	13	6	4.2	500	
	M4	<b>3402A</b>	4.3	2.3	7.5	13	6	4.2	500	
	M5	<b>3403A</b>	5.3	2.3	8.5	14	6	4.2	500	
	M6	<b>3405A</b>	6.5	2.3	9.5	16	6	4.2	500	
	M8	<b>3406A</b>	8.5	2.3	14	20	6	4.2	500	
<b>4</b> (12)	M4	<b>3402B</b>	4.3	3	8.5	17	8	5	200	
	M5	<b>3403B</b>	5.3	3	9	17	8	5	200	
	M6	<b>3405B</b>	6.5	3	10	19	8	5	200	
	M8	<b>3406B</b>	8.5	3	14	22	8	5	200	
<b>6</b> (10)	M4	<b>3408A</b>	4.3	3.5	10	21	9	6.5	200	
	M5	<b>3409A</b>	5.5	3.5	10	21	9	6.5	200	
	M6	<b>3410A</b>	6.5	3.5	12	21	9	6.5	200	
	M8	<b>3411A</b>	8.5	3.5	14	23	9	6.5	200	
	M10	<b>3412A</b>	10.5	3.5	17	25	9	6.5	200	
<b>10</b> (8)	M4	<b>3414A</b>	4.3	4.5	12	22	10	7	100	
	M5	<b>3415A</b>	5.5	4.5	12	22	10	7	100	
	M6	<b>3416A</b>	6.5	4.5	12	22	10	7	100	
	M8	<b>3417A</b>	8.5	4.5	15	25	10	7	100	
	M10	<b>3418A</b>	10.5	4.5	17	27	10	7	100	
	M12	<b>3419A</b>	13	4.5	19	29	10	7	100	
<b>16</b> (6)	M5	<b>3420A</b>	5.5	5.8	12	26	13	8.5	100	
	M6	<b>3421A</b>	6.5	5.8	12	27	13	8.5	100	
	M8	<b>3422A</b>	8.5	5.8	15	29	13	8.5	100	
	M10	<b>3423A</b>	10.5	5.8	17	31	13	8.5	100	
	M12	<b>3424A</b>	13	5.8	19	33	13	8.5	100	
	<b>25</b> (4)	M5	<b>3425A</b>	5.5	7	14	30	15	10	100
M6		<b>3426A</b>	6.5	7	14	30	15	10	100	
M8		<b>3427A</b>	8.5	7	16	32	15	10	100	
M10		<b>3428A</b>	10.5	7	18	34	15	10	100	
M12		<b>3429A</b>	13	7	19	35	15	10	100	

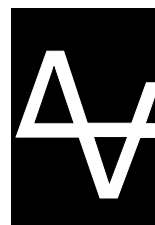


## Rohrkabelschuhe ohne Isolation

## Cosses à sertir en tube

## Uninsulated tube terminals

mm <sup>2</sup> (AWG)	für Bolzen pour borne for stud	Artikel-Nr. Numéro d'article Part-No.	øD mm	øD1 mm	B mm	L mm	A mm	øD4 mm	Stand- Packg.	Werkzeuge Outils Tools
<b>35</b> (2)	M5	<b>3430A</b>	5.5	8.5	17	32	17	12	100	<b>3982B</b> <b>3982C</b> <b>3982D</b> <b>3982E</b> <b>3982F</b>
	M6	<b>3431A</b>	6.5	8.5	17	32	17	12	100	
	M8	<b>3432A</b>	8.5	8.5	17	34	17	12	100	
	M10	<b>3433A</b>	10.5	8.5	19	37	17	12	100	
	M12	<b>3434A</b>	13	8.5	21	38	17	12	100	
<b>50</b> (1)	M6	<b>3436A</b>	6.5	10	20	37	19	14	100	
	M8	<b>3437A</b>	8.5	10	20	37	19	14	100	
	M10	<b>3438A</b>	10.5	10	20	39	19	14	100	
	M12	<b>3439A</b>	13	10	23	43	19	14	100	
	M14	<b>3440A</b>	15	10	23	45	19	14	100	
	M16	<b>3441A</b>	17	10	28	46	19	14	100	
<b>70</b> (2/0)	M6	<b>3444A</b>	6.5	12	23	40	21	16.5	100	
	M8	<b>3445A</b>	8.5	12	23	43	21	16.5	100	
	M10	<b>3446A</b>	10.5	12	23	44	21	16.5	100	
	M12	<b>3447A</b>	13	12	23	46	21	16.5	100	
	M14	<b>3448A</b>	15	12	23	48	21	16.5	100	
	M16	<b>3449A</b>	17	12	28	50	21	16.5	100	
<b>95</b> (3/0)	M8	<b>3457A</b>	8.5	13.5	26	48	25	18	50	
	M10	<b>3458A</b>	10.5	13.5	26	48	25	18	50	
	M12	<b>3459A</b>	13	13.5	26	49	25	18	50	
	M14	<b>3460A</b>	15	13.5	26	51	25	18	50	
	M16	<b>3461A</b>	17	13.5	28	54	25	18	50	
<b>120</b> (250 MCM)	M8	<b>3463A</b>	8.5	15	28	51	26	19.5	20	
	M10	<b>3464A</b>	10.5	15	28	51	26	19.5	20	
	M12	<b>3465A</b>	13	15	28	51	26	19.5	20	
	M14	<b>3466A</b>	15	15	28	52	26	19.5	20	
	M16	<b>3467A</b>	17	15	30	54	26	19.5	20	
	M20	<b>3468A</b>	21	15	36	63	26	19.5	20	
<b>150</b> (300 MCM)	M10	<b>3470A</b>	10.5	16.5	31	56	30	21	20	
	M12	<b>3471A</b>	13	16.5	31	57	30	21	20	
	M14	<b>3472A</b>	15	16.5	31	57	30	21	20	
	M16	<b>3473A</b>	17	16.5	31	58	30	21	20	
	M20	<b>3474A</b>	21	16.5	36	66	30	21	20	
<b>185</b> (350 MCM)	M10	<b>3480A</b>	10.5	19	35	65	30	24	10	
	M12	<b>3481A</b>	13	19	35	65	30	24	10	
	M14	<b>3482A</b>	15	19	35	65	30	24	10	
	M16	<b>3483A</b>	17	19	35	65	30	24	10	
	M20	<b>3484A</b>	21	19	39	69	30	24	10	
<b>240</b> (400 MCM)	M12	<b>3486A</b>	13	21	39	72	35	26	10	
	M14	<b>3487A</b>	15	21	39	72	35	26	10	
	M16	<b>3488A</b>	17	21	39	72	35	26	10	
	M20	<b>3489A</b>	21	21	39	72	35	26	10	
<b>300</b> (500 MCM)	M12	<b>34891A</b>	13	23.5	43	87	44	29.5	10	
	M14	<b>34892A</b>	15	23.5	43	87	44	29.5	10	
	M16	<b>34893A</b>	17	23.5	43	87	44	29.5	10	
	M20	<b>34894A</b>	21	23.5	43	87	44	29.5	10	
<b>400</b> (600 MCM)	M12	<b>34896A</b>	13	27	49	90	44	34	10	
	M14	<b>34897A</b>	15	27	49	90	44	34	10	
	M16	<b>34898A</b>	17	27	49	90	44	34	10	
	M20	<b>34899A</b>	21	27	49	90	44	34	10	



## Eigenschaften der Isolierhülsen

### Polyamid (Nylon)

Beständig gegen stark wechselnde Belastungen und Temperaturen -55°C bis +105°C, Korrosion und Vibration.

Durchschlagfestigkeit:  
3000 Volt, 50 Hz, bzw.  
2000 Volt, 400 Hz.

Unempfindlich gegen Alkohol, Hydrauliköl, Schmieröl, Hydraulikflüssigkeit auf Ester-Basis, Düsentreibstoff, Chlorbrommethan, Clophen, Trafoöl, Salznebel, Pilzbildung etc.

Die Isolierhülsen haben eine Kennfarbe, die den Querschnittsbereich bezeichnet. Zur richtigen Verwendung haben die Ansetzgerätee die gleiche Kennfarbe.

### PVC

Beständig bei Temperaturen von -10°C bis +75°C.

Durchschlagfestigkeit:  
3000 Volt, 50 Hz, bzw.  
2000 Volt, 400 Hz.

Unempfindlich gegen Mineralöle, Paraffin, Petroleum, Seewasser, Fixiersalz, Akkusäure, Natronlauge, Salzsäure.

Die Isolierhülsen haben eine Kennfarbe, die den Querschnittsbereich bezeichnet. Zur richtigen Verwendung haben die Ansetzgerätee die gleiche Kennfarbe.

## Caractéristiques des manchons isolants

### Polyamide (nylon)

Ils sont insensibles aux variations importantes et rapides du courant et de la température -50°C à +105°C, à la corrosion et aux vibrations.

Très bonne résistance diélectrique:  
3000 Volts, 50 périodes et  
2000 Volts, 400 périodes.

Résistent à l'alcool, aux huiles, aux liquides à base d'ester, aux carburants d'avion, au chlorobromure de méthane, au clophène, aux huiles de transformateurs, au brouillard salin, à la formation de moisissures, etc.

Les manchons isolants ont une couleur distinctive qui indique la section. Pour permettre une utilisation correcte, les pinces ont les mêmes repères.

### PVC

Ils sont insensibles aux variations de température entre -10°C à +75°C.

Résistance diélectrique:  
3000 Volts, 50 périodes ou  
2000 Volts, 400 périodes.

Résistent aux huiles minérales, paraffine, pétrole, eau de mer, fixateurs, acide pour accumulateurs, soude caustique, acide chlorhydrique.

Les manchons isolants ont une couleur distinctive qui indique la section. Pour permettre une utilisation correcte, les pinces ont les mêmes repères.

## Qualities of insulation sleeves

### Polyamid (nylon)

Resistant to wide variations in load and temperature -55°C up to +105°C, corrosion and vibration.

High dielectric strength:  
3000 Volts, 50 c/sec. or  
2000 Volts, 400 c/sec.

Chemically resistant to alcohol, hydraulic oils, lubricating oils, hydraulic fluids on ester basis, kerosene, methane chlorobromide, clophene, transformer oil, salt spray, fungus etc.

The insulating sleeves are colour coded according to the wire section range. To avoid confusion, the crimping tools are correspondingly colour coded.

### PVC

Temperature range:  
-10°C up to +75°C.

Dielectric strength:  
3000 Volts, 50 c/sec. or  
2000 Volts, 400 c/sec.

Chemically resistant to mineral oils, kerosene, methylated spirit, sea water, fixing salt, battery acid, caustic soda, hydrochloric acid.

The insulation sleeves are colour coded to identify the wire size. To ensure a correct crimp connection the crimping tools bear the same colour code.



## Rohrkabelschuhe mit Polyamid- Isolation

## Cosses à sertir en tube avec isolation en polyamide

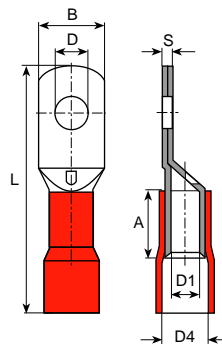
## Tube terminals with polyamid insulation

Werkstoff:  
 E-CU sn = Elektrolytkupfer verzinkt  
 Temperaturbeständigkeit:  
 -55°C bis +105°C

Matière:  
 E-CU sn = cuivre électrolytique étamé  
 Résistant à une température de:  
 -55°C à +105°C

Material:  
 E-CU sn = tin-plated electrolytic copper  
 Temperature range:  
 -55°C up to +105°C

**Bestellbeispiel:**  
**Exemple de commande:**  
**Example of order:**  
**3350A**



mm <sup>2</sup> (AWG)	für Bolzen pour borne for stud	Farben Couleurs Colours	Artikel-Nr. Numéro d'article Part-No.	øD mm	øD1 mm	B mm	L mm	A mm	øD4 mm	S mm	Stand- Packg.	Werkzeuge Outils Tools
<b>10</b> (6)	M6		<b>3350A</b>	6.1	4.8	10	42	11.2	8.2	2	100	<b>3982K</b> <b>3982Q</b>
	M8		<b>3351A</b>	8.4	4.8	12	42	11.2	8.2	2	100	
<b>16</b> (6)	M6		<b>3355A</b>	6.3	6	11.5	44	11.6	10	2	100	
	M8		<b>3356A</b>	8.4	6	11.5	44	11.6	10	2	100	
	M10		<b>3357A</b>	10.5	6	13	49	12.6	10	2	100	
<b>25</b> (4)	M6		<b>3360A</b>	6.3	7	14	50	13.5	11.5	2.4	100	
	M8		<b>3361A</b>	8.4	7	14	50	13.5	11.5	2.4	100	
	M10		<b>3362A</b>	10.5	7	18.5	51	17	11.5	2.4	100	
<b>35</b> (2)	M8		<b>3366A</b>	8.4	9	17	59	13	14	2.5	100	
	M10		<b>3367A</b>	10.5	9	17	59	13	14	2.5	100	
	M12		<b>3368A</b>	12.5	9	20	64	14	14	2.5	100	
<b>50</b> (1)	M8		<b>3371A</b>	8.4	10	19	65	15	15.5	3	100	
	M10		<b>3372A</b>	10.5	10	19	65	15	15.5	3	100	
	M12		<b>3373A</b>	12.5	10	21	70	16	15.5	3	100	
	M14		<b>3374A</b>	14.5	10	22	70	16	15.5	3	50	
<b>70</b> (2/0)	M10		<b>3378A</b>	10.5	12	22	75	19	22	3	50	
	M12		<b>3379A</b>	12.5	12	22	75	19	22	3	50	
	M14		<b>3380A</b>	14.5	12	22	75	19	22	3	50	
	M16		<b>3381A</b>	16.5	12	22	75	19	22	3	50	
<b>95</b> (3/0)	M10		<b>3383A</b>	10.5	13.8	25	88	21	26	3	50	
	M12		<b>3384A</b>	12.5	13.8	25	88	21	26	3	50	
	M14		<b>3385A</b>	14.5	13.8	25	90	21	26	3	50	
	M16		<b>3386A</b>	16.5	13.8	25	91	21	26	3	50	
<b>120</b> (250 MCM)	M10		<b>3389A</b>	10.5	15	28	97	24	27	4	25	
	M12		<b>3390A</b>	12.5	15	28	97	24	27	4	25	
	M14		<b>3395A</b>	14.5	15	28	97	24	27	4	25	
	M16		<b>3399A</b>	16.5	15	28	97	24	27	4	25	
<b>150</b> (300 MCM)	M12		<b>3435A</b>	12.5	17	31	106	28	29	4.5	25	
	M16		<b>3442A</b>	16.5	17	31	107	28	29	4.5	25	
	M20		<b>3443A</b>	21	17	31	107	28	29	4.5	25	
<b>185</b> (350 MCM)	M14		<b>3451A</b>	14.5	19	36	116	30	32	6	25	
	M16		<b>3454A</b>	16.5	19	36	116	30	32	6	25	
	M20		<b>3455A</b>	21	19	36	116	30	32	6	25	