

スライドヒンジ

SLIDE HINGES


B-1865
ステンレス製

B-865
鉄製

特徴 Feature

- 開扉時は、扉が前方に突き出して回転しますので、枠と干渉しません。
- 扉は180°開きます。
- 左右兼用型
- When opened, the door extends forward, so that the main unit won't be damaged.
- The door opens 180°.
- For both left type and right type.

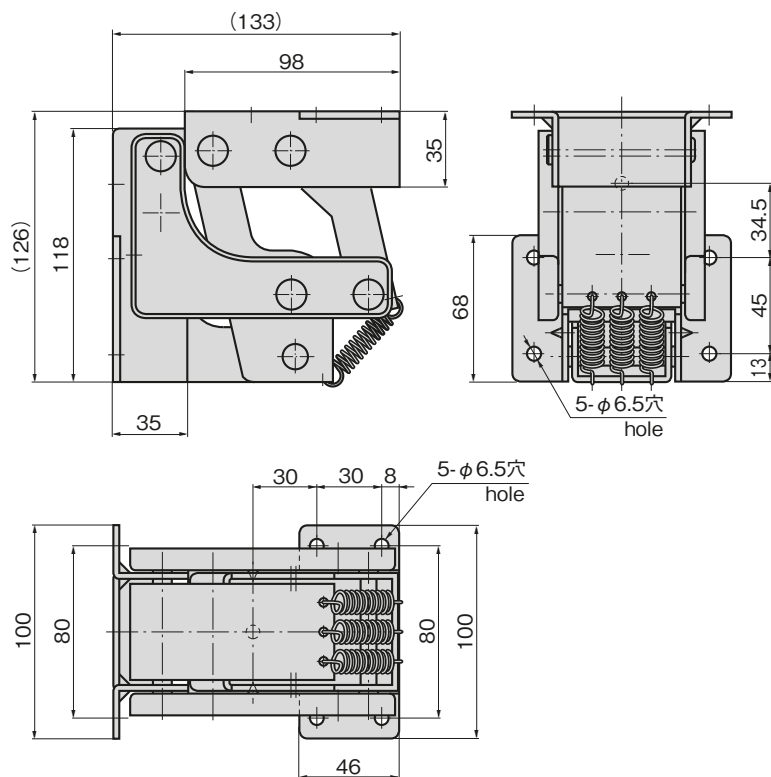
- 仕様 ●材質: B-1865/ステンレス鋼板(SUS304)
B-865/冷間圧延鋼板(SPCC)
- 表面仕上: 亜鉛めっきクロメート処理(MFZn-C)
- 用途 ●特装車・振動機器・バス
- 納期 ●標準品・・・納期お問合せください
- 備考 ●扉幅500mm: 扉質量15kg以下でご使用ください。(2個使用時)
- パネなしも製作致します。

- Specifications ●Material: B-1865: Stainless steel (SUS304)
B-865: Cold rolled steel (SPCC)
- Finish: Zinc plating chromate treatment (MFZn-C)

- Specific-use ●Specially equipped vehicles, oscillation devices and buses

- Remarks ●The product must be used with door whose width of 500mm or less and mass of 15kg or less. (when using 2 pieces)

B-865-1



商品番号 Product No.	RoHS 10	CAD	製品質量(g) Mass	コード Code	単価 Price	量販価格 数量 Quantity	Bulk Price 単価 Price
B-1865-1		2D/3D	1,825	12709	¥8,400	6個～	¥8,064
B-865-1			1,825	12706	¥6,000	6個～	¥5,760

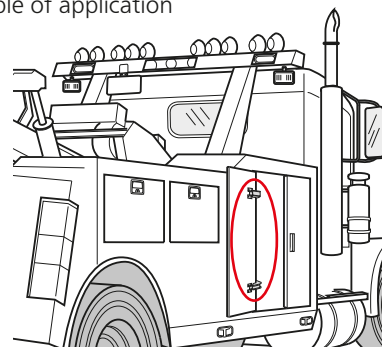
●: RoHS10指令対応品

※大量のご注文は更にお安くなります。

▲: RoHS10指令に対応可能です。

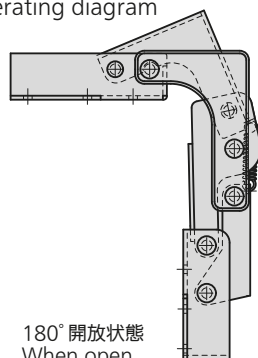
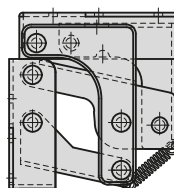
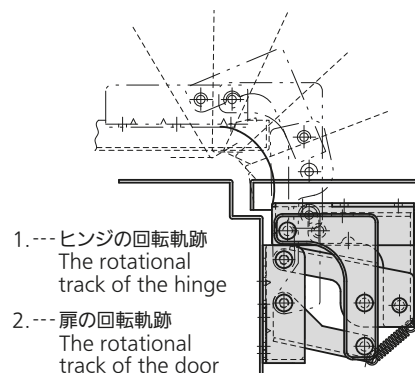
使用例

Example of application



作動図

Operating diagram

180°開放状態
When open閉状態
Close

1. --- ヒンジの回転軌跡
The rotational track of the hinge
2. --- 扉の回転軌跡
The rotational track of the door