



TL-253

アジャストクリップ(ロックなし)

Adjustable Pull Down Catch



特長

締付代を調整できるアームキャッチです。ストッパーシャフトをレバー側からドライバー等で回転させると、アームが移動できます。パッキン使用の場合に適します。

用途

配電盤・一般産業機械・工作機械・各種金属箱

Characteristic

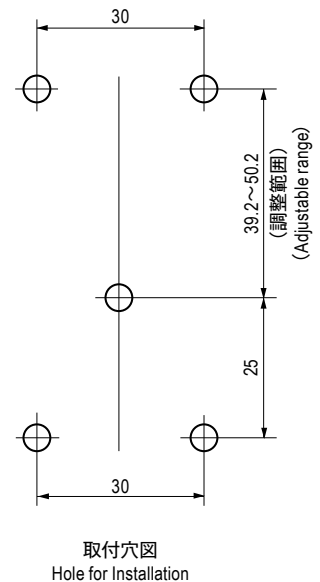
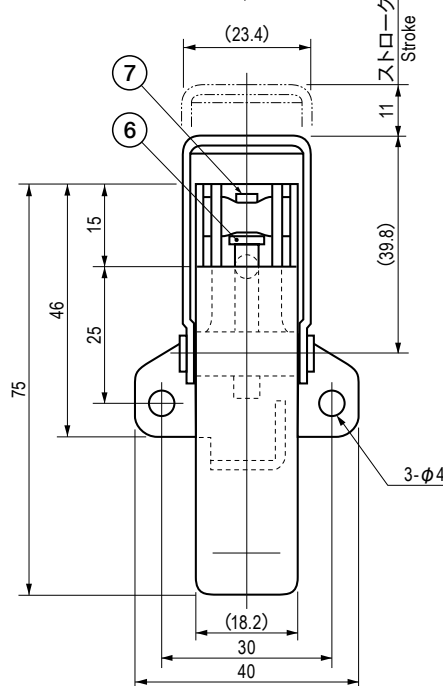
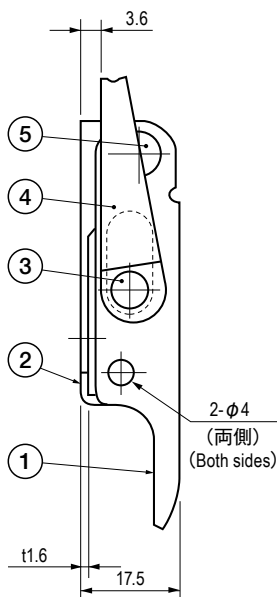
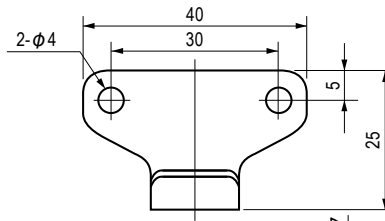
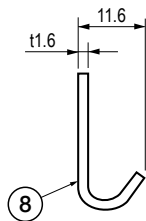
The arm shall move to adjust the catch by turning the stopper pin with screwdriver from the lever side. It suits for an application using with packing.

Application

Distribution boards / General industrial machines / Machine tools / Various types of metallic boxes

■部品表 Parts List

部番 No.	部品名 Part Name	材質 Material	処理 Finish	数 Quantity
1	レバー Lever	SPCC	3 価クロメート Trivalent Chromate Treatment	1
2	ベース Base			1
3	シャフト (A) Pin (A)	SUM		1
4	アーム Arm	SPCC		1
5	シャフト (B) Pin (B)	SUM		1
6	ストッパー Stopper			1
7	ストッパーシャフト Stopper Pin			1
8	キーパー Keeper	SPCC		1



仕様 Specification

型番 Model No.	許容荷重 N (kgf) Allowable Load N (kgf)	自重 (g) Net Weight (g)	価格 (円) Price (yen)
TL-253-1	120 (12.2)	71	¥420