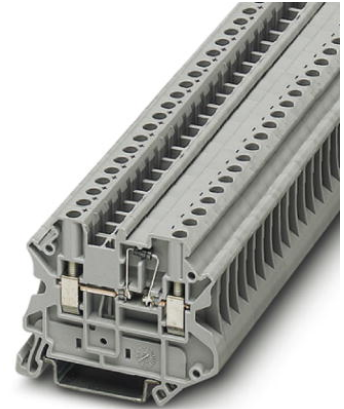


## UT 4-MTD-DIO/L-R

Artikelnummer: 3046210

<http://eshop.phoenixcontact.de/phoenix/treeViewClick.do?UID=3046210>

Durchgangsreihenklemme, Anschlussart: Schraubanschluss,  
Querschnitt: 0,14 mm<sup>2</sup> - 6 mm<sup>2</sup>, AWG 26 - 10, Breite: 6,2 mm,  
Farbe: grau, Montageart: NS 35/7,5, NS 35/15

### Kaufmännische Daten

EAN	4017918960988
VPE	50 stk.
Zolltarif	85369010
Gewicht/Stück	0,011419 KG
Katalogseitenangabe	Seite 57 (CL-2009)

### Produkthinweise

WEEE/RoHS konform seit:  
16.03.2006



<http://download.phoenixcontact.de>  
Bitte beachten Sie, dass die  
hier angegebenen Daten dem  
Online-Katalog entnommen sind.  
Die vollständigen Informationen  
und Daten entnehmen Sie bitte  
der Anwenderdokumentation.  
Es gelten die Allgemeinen  
Nutzungsbedingungen für Internet-  
Downloads.

### Technische Daten

#### Allgemein

Anzahl der Etagen	1
Anzahl der Anschlüsse	2
Farbe	grau

Isolierstoff	PA
Brennbarkeitsklasse nach UL 94	V0

#### Maße

Breite	6,2 mm
Länge	57,8 mm
Höhe NS 35/7,5	47,5 mm
Höhe NS 35/15	55 mm

#### Technische Daten

Bemessungsstoßspannung	8 kV
Verschmutzungsgrad	3
Überspannungskategorie	III
Isolierstoffgruppe	I
Nennstrom $I_N$	0,5 A (Der max. Strom wird durch die eingebaute Diode bestimmt. Eingebaut Diode 1N 4007, Sperrspannung: 1300 V, Dauergrenzstrom: 0,5 A)
Nennspannung $U_N$	800 V

#### Anschlussdaten

Leiterquerschnitt starr min	0,14 mm <sup>2</sup>
Leiterquerschnitt starr max	6 mm <sup>2</sup>
Leiterquerschnitt flexibel min	0,14 mm <sup>2</sup>
Leiterquerschnitt flexibel max	6 mm <sup>2</sup>
Leiterquerschnitt AWG/kcmil min	26
Leiterquerschnitt AWG/kcmil max	10
Leiterquerschnitt flexibel m. Aderendhülse ohne Kunststoffhülse min	0,14 mm <sup>2</sup>
Leiterquerschnitt flexibel m. Aderendhülse ohne Kunststoffhülse max	4 mm <sup>2</sup>
Leiterquerschnitt flexibel m. Aderendhülse m. Kunststoffhülse min	0,14 mm <sup>2</sup>
Leiterquerschnitt flexibel m. Aderendhülse m. Kunststoffhülse max	4 mm <sup>2</sup>
2 Leiter gleichen Querschnitts starr min	0,14 mm <sup>2</sup>
2 Leiter gleichen Querschnitts starr max	1,5 mm <sup>2</sup>
2 Leiter gleichen Querschnitts flexibel min	0,14 mm <sup>2</sup>
2 Leiter gleichen Querschnitts flexibel max	1,5 mm <sup>2</sup>

2 Leiter gleichen Querschnitts flexibel m. AEH ohne Kunststoffhülse min	0,14 mm <sup>2</sup>
2 Leiter gleichen Querschnitts flexibel m. AEH ohne Kunststoffhülse max	1,5 mm <sup>2</sup>
2 Leiter gleichen Querschnitts flexibel m. TWIN-AEH mit Kunststoffhülse min	0,5 mm <sup>2</sup>
2 Leiter gleichen Querschnitts flexibel m. TWIN-AEH mit Kunststoffhülse max	2,5 mm <sup>2</sup>
Anschlussart	Schraubanschluss
Abisolierlänge	9 mm
Lehrdorn	A4
Schraubengewinde	M3
Anzugsdrehmoment min	0,6 Nm
Anzugsdrehmoment max	0,8 Nm

#### Approbationen



Approbationen

CSA, CUL, DNV, GL, LR, UL

#### CSA

Nennspannung U <sub>N</sub>	600 V
Nennstrom I <sub>N</sub>	1 A
AWG/kcmil	26-10

#### CUL

Nennspannung U <sub>N</sub>	600 V
Nennstrom I <sub>N</sub>	0,5 A
AWG/kcmil	26-10

#### UL

Nennspannung U <sub>N</sub>	600 V
Nennstrom I <sub>N</sub>	0,5 A
AWG/kcmil	26-10

## Zubehör

Artikel	Bezeichnung	Beschreibung
<b>Brücken</b>		
3030336	FBS 2-6	Querverbinder/Brücke für Reihenklemme, Polzahl: 2, Farbe: rot
3030242	FBS 3-6	Querverbinder/Brücke für Reihenklemme, Polzahl: 3, Farbe: rot
3030255	FBS 4-6	Querverbinder/Brücke für Reihenklemme, Polzahl: 4, Farbe: rot
3030349	FBS 5-6	Querverbinder/Brücke für Reihenklemme, Polzahl: 5, Farbe: rot
3030271	FBS 10-6	Querverbinder/Brücke für Reihenklemme, Polzahl: 10, Farbe: rot
3030365	FBS 20-6	Querverbinder/Brücke für Reihenklemme, Polzahl: 20, Farbe: rot
3032224	FBS 50-6	Querverbinder/Brücke für Reihenklemme, Polzahl: 50, Farbe: rot
<b>Markierung</b>		
1051993	B-STIFT	Bezeichnungsstift, zur manuellen Beschriftung der unbedruckten Zackbandstreifen, Beschriftung wisch- und wasserfest, Strichstärke 0,5 mm
0811228	X-PEN 0,35	Bezeichnungsstift ohne Tintenpatrone, zur manuellen Beschriftung von Markierungsschildern, Beschriftung extrem wischfest, Strichstärke 0,35 mm
1051016	ZB 6,LGS:FORTL.ZAHLEN	Zackband, 10-teilig, längs bedruckt: mit den Zahlen 1-10, 11-20 usw. bis 991-1000, Farbe: weiß
1051032	ZB 6,LGS:GLEICHE ZAHLEN	Zackband, längs bedruckt: 10-teilig, mit gleichen Zahlen, 1/1/1, 2/2/2 usw. bis 1000/1000/1000, Farbe: weiß
1051029	ZB 6,QR:FORTL.ZAHLEN	Zackband, 10-teilig, quer bedruckt: mit fortlaufenden Zahlen, 1-10, 11-20 usw. bis 991-1000, Farbe: weiß
1051045	ZB 6,QR:GLEICHE ZAHLEN	Zackband, quer bedruckt: 10-teilig, mit gleichen Zahlen, 1/1/1, 2/2/2, usw. bis 1000/1000/1000, Farbe: weiß
1050499	ZB 6:SO/CMS	Zackband, 10-teilig, trennbar, Sonderbeschriftung, beschriftet nach Kundenangaben
1051003	ZB 6:UNBEDRUCKT	Zackband unbedruckt, Streifen mit 10 Schildchen zum Selbstbeschriften mit B-STIFT oder CMS-System, für Klemmenbreite: 6,2 mm, Farbe: weiß
<b>Montage</b>		
3022276	CLIPFIX 35-5	Schnellmontage-Endhalter, für Tragschiene NS 35/7,5 oder Tragschiene NS 35/15, bestückbar mit Zackband ZB 5 und ZBF 5, Klemmleistenmarker KLM 2 und KLM, Parkmöglichkeit für FBS...5, FBS...6, KSS 5, KSS 6, Breite: 5,15 mm, Farbe: grau
3047141	D-UT 2,5/4-TWIN	Reihenklemmen-Abschlussdeckel, Länge: 57,8 mm, Breite: 2,2 mm, Höhe: 52,9 mm, Farbe: grau
0801762	NS 35/ 7,5 CU UNPERF 2000MM	Hutprofil-Tragschiene, Material: Kupfer, ungelocht, Höhe 7,5 mm, Breite 35 mm, Länge: 2 m

1207640	NS 35/ 7,5 PERF 755MM	Tragschiene NS 35, Höhe 7,5 mm, Länge 755 mm
1207653	NS 35/ 7,5 PERF 955MM	Tragschiene NS 35, gelocht, Höhe 7,5 mm, Länge 955 mm
1207666	NS 35/ 7,5 PERF 1155MM	Tragschiene NS 35, gelocht, Höhe 7,5 mm, Länge 1155 mm
0801733	NS 35/ 7,5 PERF 2000MM	Hutprofil-Tragschiene, Material: Stahl verzinkt und dickschichtpassiviert, gelocht, Höhe 7,5 mm, Breite 35 mm, Länge: 2 m
0801681	NS 35/ 7,5 UNPERF 2000MM	Hutprofil-Tragschiene, Material: Stahl, ungelocht, Höhe 7,5 mm, Breite 35 mm, Länge: 2 m
1201756	NS 35/15 AL UNPERF 2000MM	Hutprofil-Tragschiene, profil-gezogen, hohe Ausführung, ungelocht 1,5 mm dick, Material: Aluminium, Höhe 15 mm, Breite 35 mm, Länge 2 m
1201895	NS 35/15 CU UNPERF 2000MM	Hutprofil-Tragschiene, Material: Kupfer, ungelocht, 1,5 mm dick, Höhe 15 mm, Breite 35 mm, Länge: 2 m
1207679	NS 35/15 PERF 755MM	Tragschiene NS 35, gelocht, Höhe 15 mm, Länge 755 mm
1207682	NS 35/15 PERF 955MM	Tragschiene NS 35, gelocht, Höhe 15 mm, Länge 955 mm
1207695	NS 35/15 PERF 1155MM	Tragschiene NS 35, gelocht, Höhe 15 mm, Länge 1155 mm
1201730	NS 35/15 PERF 2000MM	Hutprofil-Tragschiene, Material: Stahl, gelocht, Höhe 15 mm, Breite 35 mm, Länge: 2 m
1201714	NS 35/15 UNPERF 2000MM	Hutprofil-Tragschiene, Material: Stahl, ungelocht, Höhe 15 mm, Breite 35 mm, Länge: 2 m
1201798	NS 35/15-2,3 UNPERF 2000MM	Hutprofil-Tragschiene, Material: Stahl, ungelocht, 2,3 mm dick, Höhe 15 mm, Breite 35 mm, Länge: 2 m

#### Stecker/Adapter

0201731	MPS-IH BK	Isolierhülse, für MPS-Metallteil, Farbe: schwarz
0201702	MPS-IH GN	Isolierhülse, für MPS-Metallteil, Farbe: grün
0201676	MPS-IH RD	Isolierhülse, für MPS-Metallteil, Farbe: rot
0201663	MPS-IH WH	Isolierhülse, für MPS-Metallteil, Farbe: weiß
0201744	MPS-MT	Metallteil für Prüf-Stecker
3030925	PAI-4	Prüfadapter, Farbe: grau
3030996	PS-6	Prüfadapter, Farbe: rot

#### Werkzeug

1205053	SZS 0,6X3,5	Schraubendreher Schlitz, passend für alle Schraubklemmen bis zu 4,0 mm²-Anschlussquerschnitt, Klinge: 0,6 x 3,5 mm, ohne VDE-Zulassung
---------	-------------	--

## Zeichnungen

### Schaltplan



**Adresse**

PHOENIX CONTACT GmbH & Co. KG  
Flachsmarktstr. 8  
32825 Blomberg, Germany  
Tel +49 5235 3 00  
Fax +49 5235 3 41200  
<http://www.phoenixcontact.de>



© 2009 Phoenix Contact  
Technische Änderungen vorbehalten