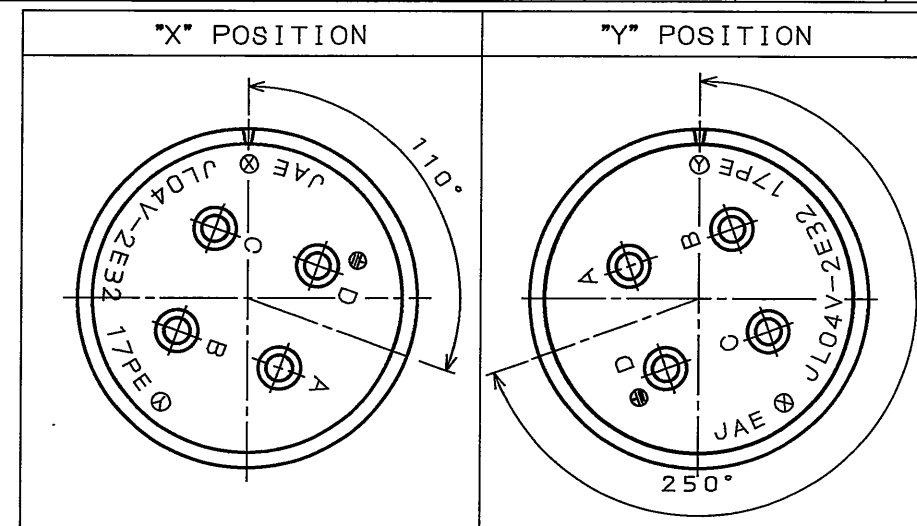
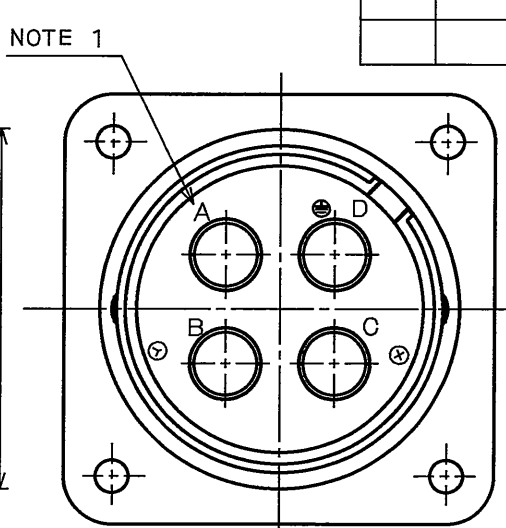
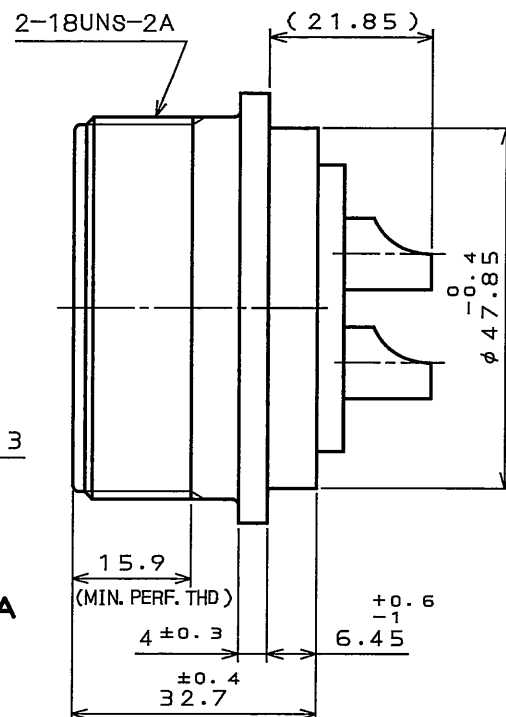
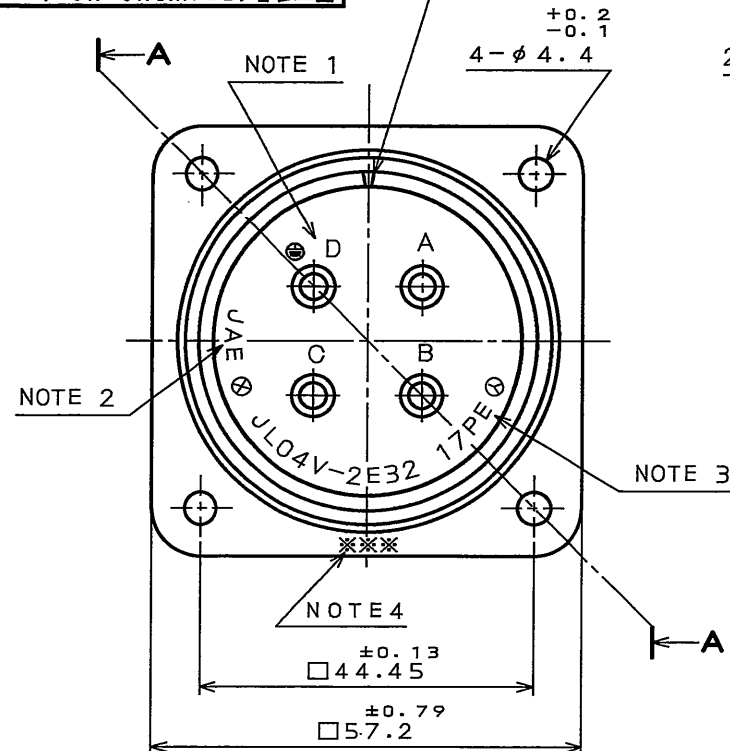


78501384
(ON 01MVRD) 品番図



INSERT ROTATING POSITIONS
(NOTE 5)

- NOTE 1. CONTACT POSITION NUMBER IS MARKED IN THE AREA SHOWN.
- EARTH MARK(⊕) IS MARKED NEAR BY CONTACT No. "D".
2. COMPANY LOGO "JAE" APPEARS IN THE AREA SHOWN.
3. PART NUMBER IS MARKED IN THE AREA SHOWN. INSERT ROTATING POSITIONS "X", "Y" AND "B", "R" ARE NOT MARKED.
4. PRODUCTION LOT NUMBER ARE MARKED AS INDICATED.
- ※※※ MANUFACTURER MONTH(1~9, X, Y, Z)
(JAN.~SEP., OCT., NOV., DEC.)
- MANUFACTURER YEAR('05, '06, ...)
5. TO PREVENT MIS-MATING OF CONNECTOR, THERE ARE THREE INSERT ROTATING POSITIONS AVAILABLE: NORMAL, X, AND Y (POSITIONS IS DIFFERENT EACH OTHER). NORMAL POSITION IS SHOWN IN THE FRONT VIEW.

1. 図示の位置に端子番号を表示する。
又、保護回路接続(D端子)は ⊕ で表わす。
2. 図示の位置に社名を表示する。【JAE】
3. 図示の位置に品名を表示する。
但し、インサート回転角度記号X, Yと-B, -Rは表示しない。
【JLO4V-2E32-17PE】
4. 図示の位置に製造ロットNo.を表示する。
※※※ 製造月(1~9月:X:10月,Y:11月,Z:12月)
製造年('05, '06, ...)
5. コネクタの誤嵌合防止の為、3つのインサート回転角度(互いに角度が異なる)ノーマル,X,Yポジションがある。
正面図は、ノーマルポジションのものである。

特別管理品目
SPECIAL CONTROL ITEM
T U V

SPECIFICATION

NUMBER OF CONTACT : 4X#4
RATED VOLTAGE: 500VAC POLLUTION DEGREE:2
OVER VOLTAGE CATEGORY:II
: 250VAC POLLUTION DEGREE:3
OVER VOLTAGE CATEGORY:III
RATED CURRENT: 80A MAX./ONE CONTACT
DIELECTRIC
WITHSTANDING VOLTAGE : 2000VAC
INSULATION
RESISTANCE : 1000MΩ MIN. (AT 500VDC)
APPLICABLE WIRE: 22mm MAX.
AIR LEAKAGE : NO LEAKAGE OF AIR AT
2.9X10⁴ Pa APPLIED TO
MATING SIDE FOR 1 MIN

仕様

コンタクト: #4コンタクト 4本
定格電圧: 500VAC(汚染度:2/過電圧耐性:II)
: 250VAC(汚染度:3/過電圧耐性:III)
定格電流: 80A以下/1芯
耐電圧: 2000VAC
絶縁抵抗: 1000MΩ以上(500VDCにて)
適用電線: 22mm以下
気密性: 2.9X10⁴ Paの圧力にて漏れなきこと
(1分間・嵌合部より)

8	ASSIST CONDUCTOR	1	COPPER ALLOY	SILVER PLATING	
7	RETAINING RING	1	COPPER ALLOY	ZINC PLATING	COLOR:BLACK SYSTEM INTERFERENCE COLOR
6	SCREW	1	COPPER ALLOY	NICKEL PLATING	
5	REAR INSULATOR	1	SYNTHETIC RESIN	NONE	COLOR:BLACK
4	FRONT INSULATOR	1	SILICONE RUBBER	NONE	COLOR:BLACK
3	SHELL	1	ALUMINUM ALLOY	ZINC PLATING	COLOR:BLACK SYSTEM INTERFERENCE COLOR
2	CONTACT(LINE)	3	COPPER ALLOY	SILVER PLATING	CONTACT No. : A, B, C
1	CONTACT(EARTH)	1	COPPER ALLOY	SILVER PLATING	CONTACT No. : D

仕様書(SPECIFICATION) JACS-5079 T95-4	第1版(ORIGINAL DATE) 14.Dec.2005	尺度(SCALE) 1:1	シリーズ(SERIES) JLO4V	日本航空電子工業株式会社 JAPAN AVIATION ELECTRONICS INDUSTRY, LTD.
公差(GENERAL TOLERANCE) 寸法(DIMENSION) 角度(ANGLES)	製造 DR. 担当 CHK. 査閲 APPD. 承認 APPD.	名称(TITLE) JLO4V-2E32 -17PE※-B-R	質量(MASS)	図面番号(DRAWING NO.) SJ105384
・ ±0.8 ・ X ±0.4 ・ XX ±0.1 ・ XXX ±	X° ± X°X ±			版数 (REV.) 1

DESIGNATION

命名法

JLO4V-2E32-17PE※-B-R

SERIES
シリーズ名
RECEPTACLE
レセプタクル
CLASS
単体防水構造
SHELL SIZE
シェルサイズ
CONTACT ARRANGEMENT
インサート名
PIN CONTACT
ピンコンタクト

SUFFIX
特殊記号

COLOR OF SHELL:BLACK SYSTEM
INTERFERENCE COLOR
外殻部品めっき色相 B:黒色系干渉色
INSERT ROTATING POSITIONS
インサート回転角度
NONE: NORMAL POSITION
X:110° Y:250°
WITH PROTECTIVE EARTH CONTACT
保護回路接続構造有

Mouser Electronics

Authorized Distributor

Click to View Pricing, Inventory, Delivery & Lifecycle Information:

[JAE Electronics:](#)

[JL04V-2E32-17PE-B-R](#)